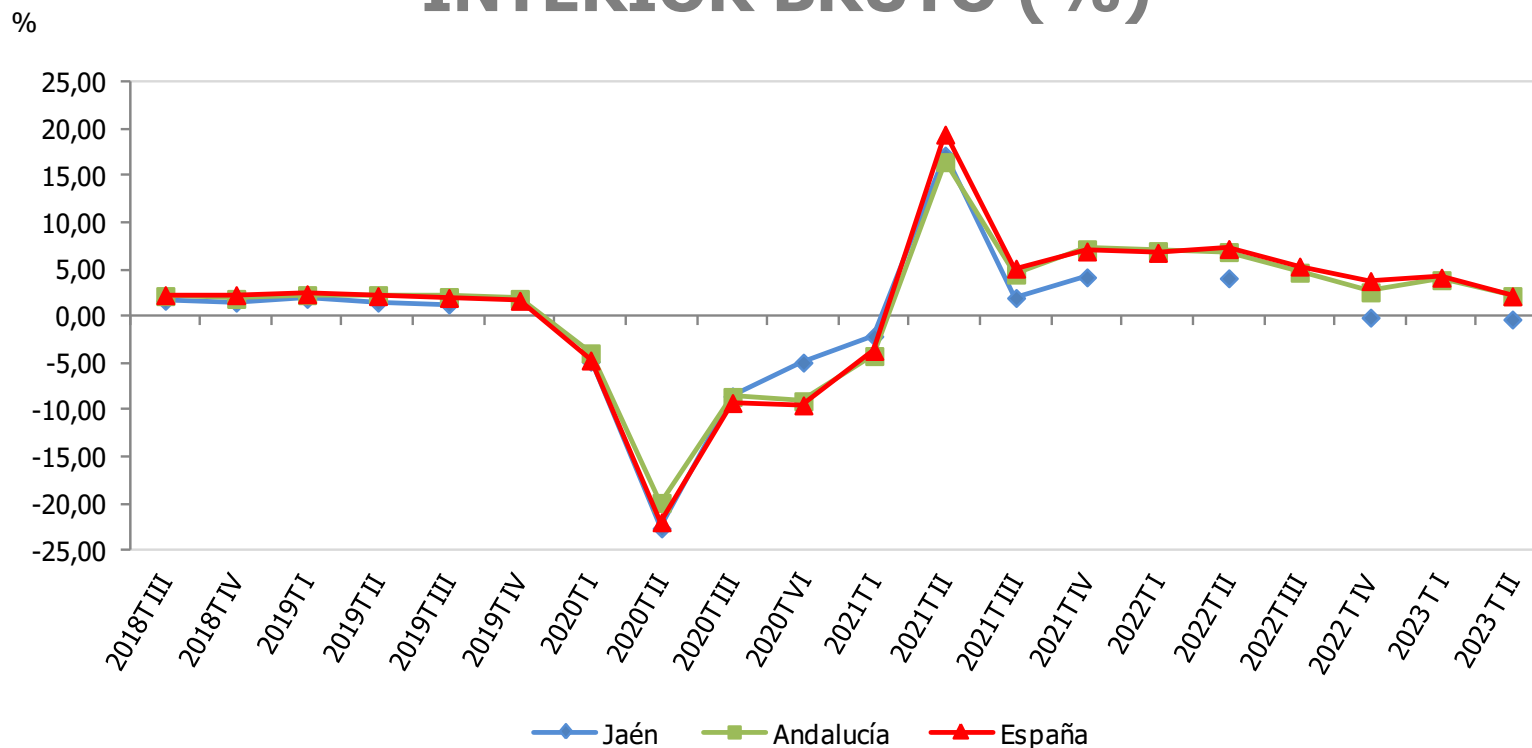


VARIACIÓN INTERANUAL DEL PRODUCTO INTERIOR BRUTO (%)

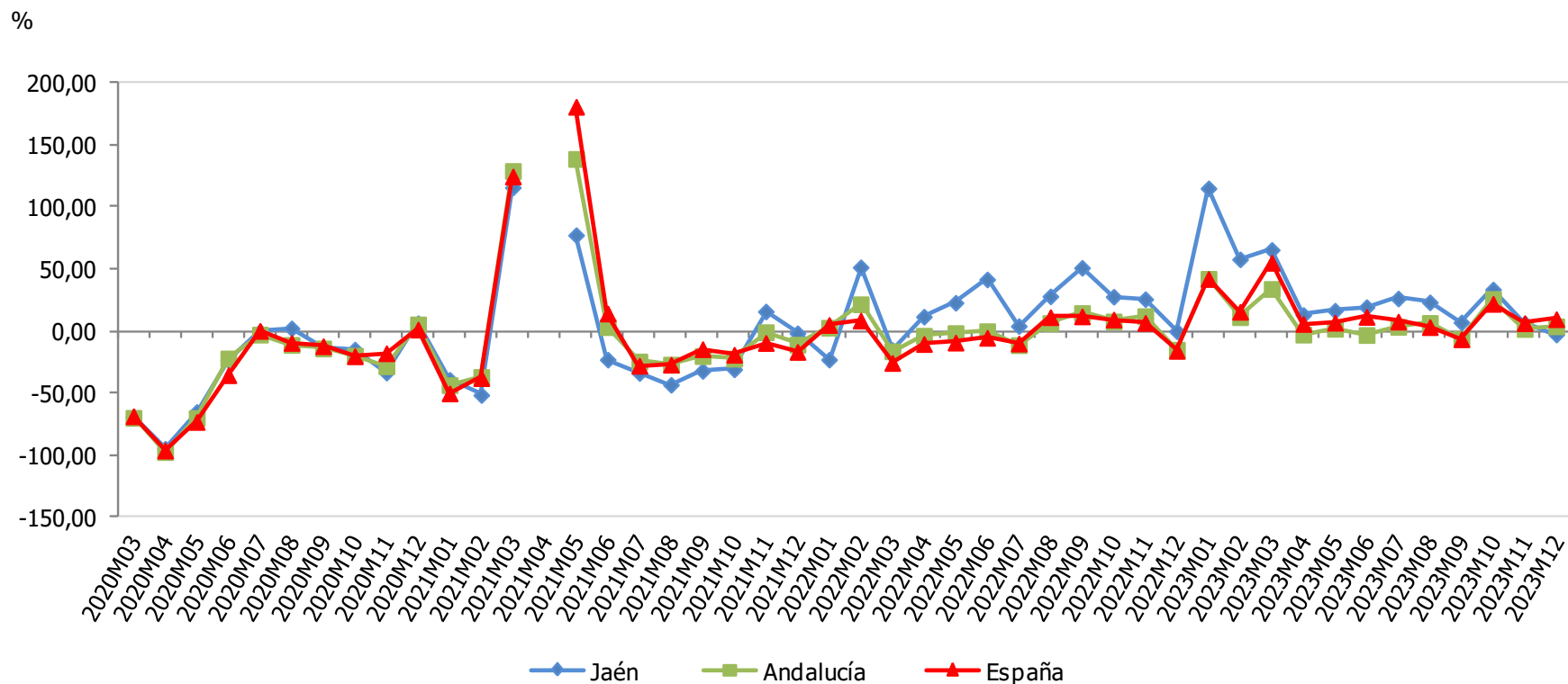


Variación interanual del PIB (%)	IIT 2023
España	2,2
Andalucía	2,2
Jaén	-0,3

Nota: No se dispone de información provincial para algunos trimestres.

Fuente: Instituto Nacional de Estadística (INE), *Contabilidad Nacional de España*. Instituto de Estadística y Cartografía de Andalucía (IECA), *Contabilidad Regional Trimestral de Andalucía*. Analistas Económicos de Andalucía, *Previsiones económicas de Andalucía*. Oficina Técnica de la Fundación Estrategias.

VARIACIÓN INTERANUAL DEL NÚMERO DE MATRICULACIONES DE VEHÍCULOS TURISMOS (%)

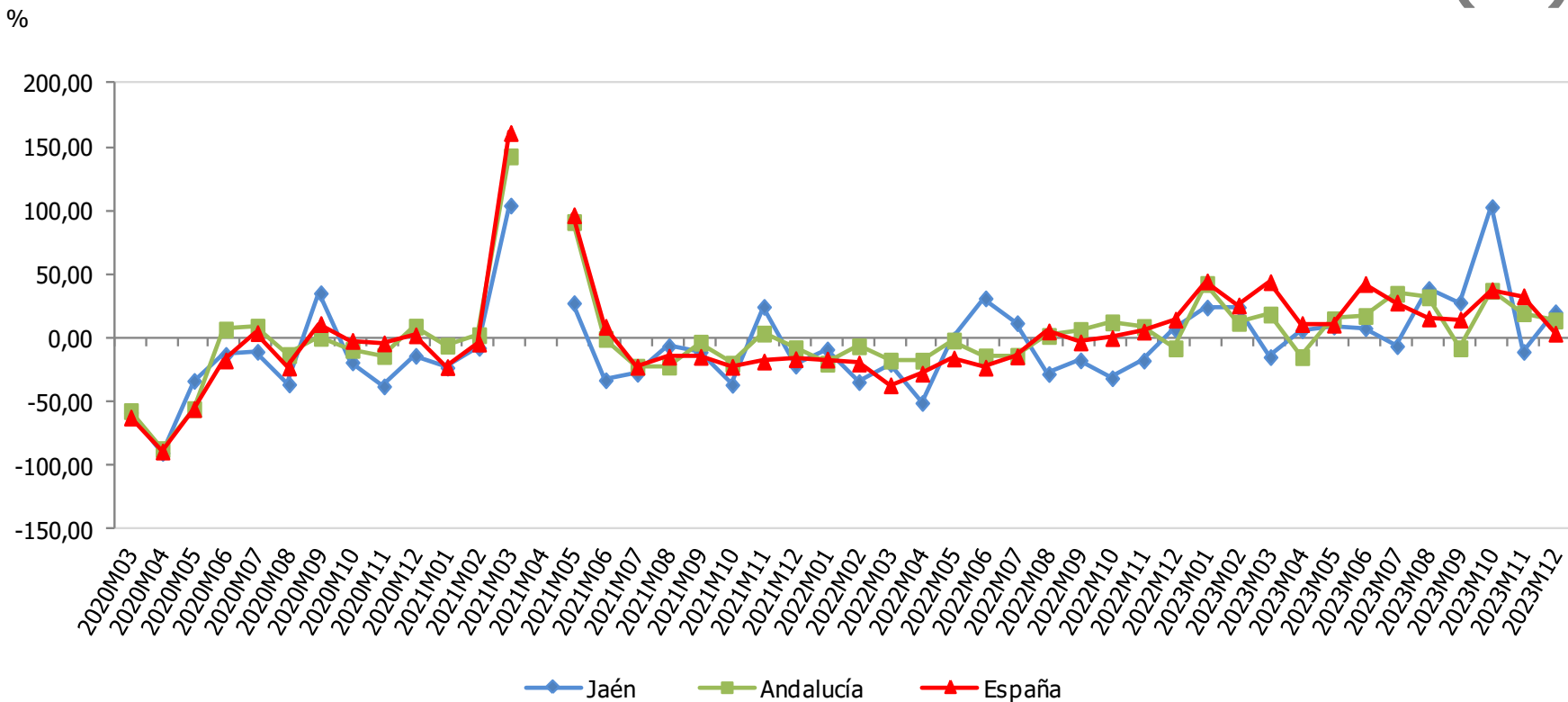


Matriculaciones de vehículos turismos	Diciembre 2023	Variac. mensual (%)	Variac. interanual (%)
España	88.851	2,27	9,68
Andalucía	9.766	-5,06	3,93
Jaén	865	-6,69	-2,70

Nota: La variación interanual de abril 2021 no se recoge en la gráfica, al no estar dentro de la escala utilizada.

Fuente: Dirección General de Tráfico, *Portal estadístico*. Oficina Técnica de la Fundación Estrategias.

VARIACIÓN INTERANUAL DEL NÚMERO DE MATRICULACIONES DE CAMIONES Y FURGONETAS (%)

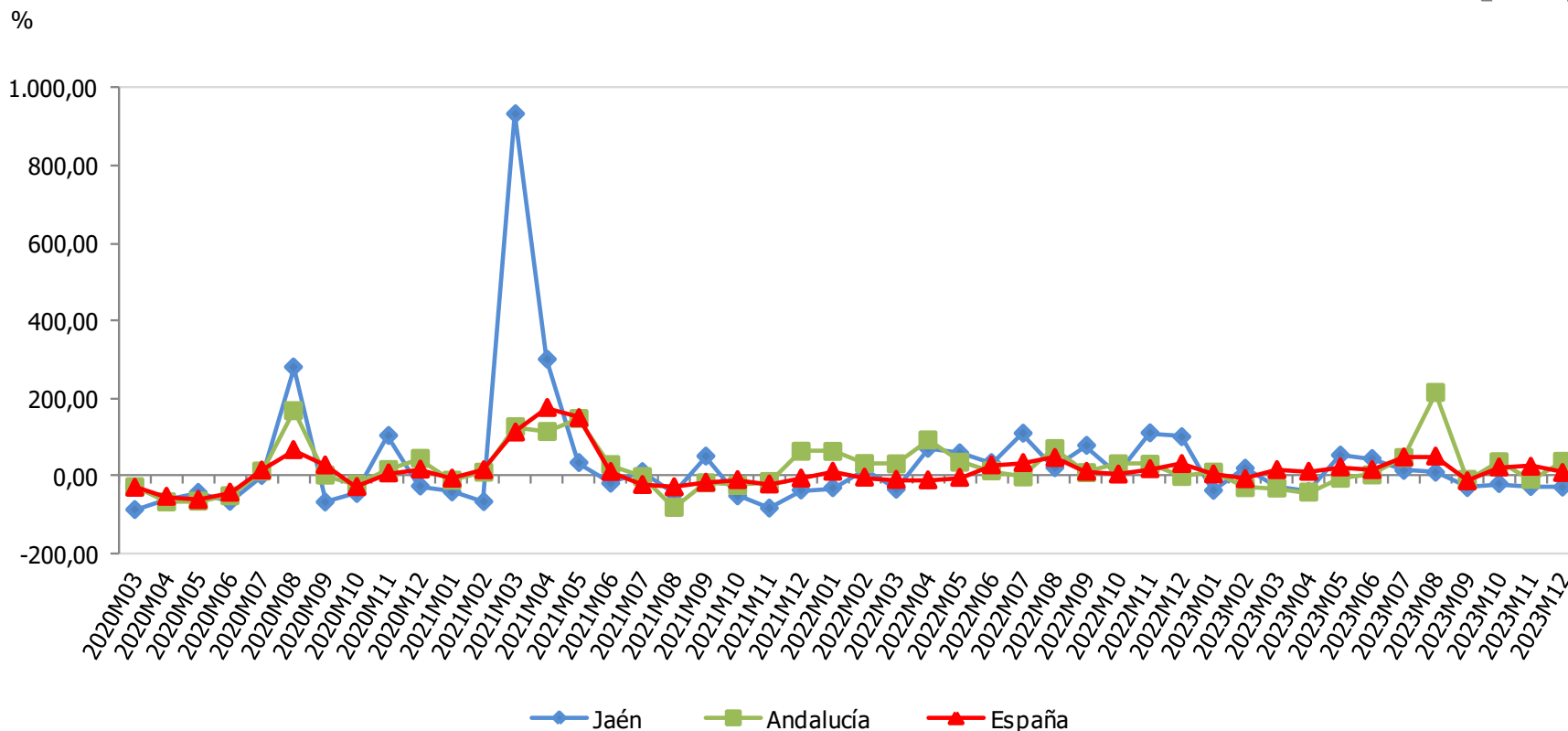


Matriculaciones de camiones y furgonetas	Diciembre 2023	Variac. mensual (%)	Variac. interanual (%)
España	16.181	-9,10	3,72
Andalucía	1.696	-12,31	14,06
Jaén	147	58,06	20,49

Nota: La variación interanual de abril 2021 no se recoge en la gráfica, al no estar dentro de la escala utilizada.

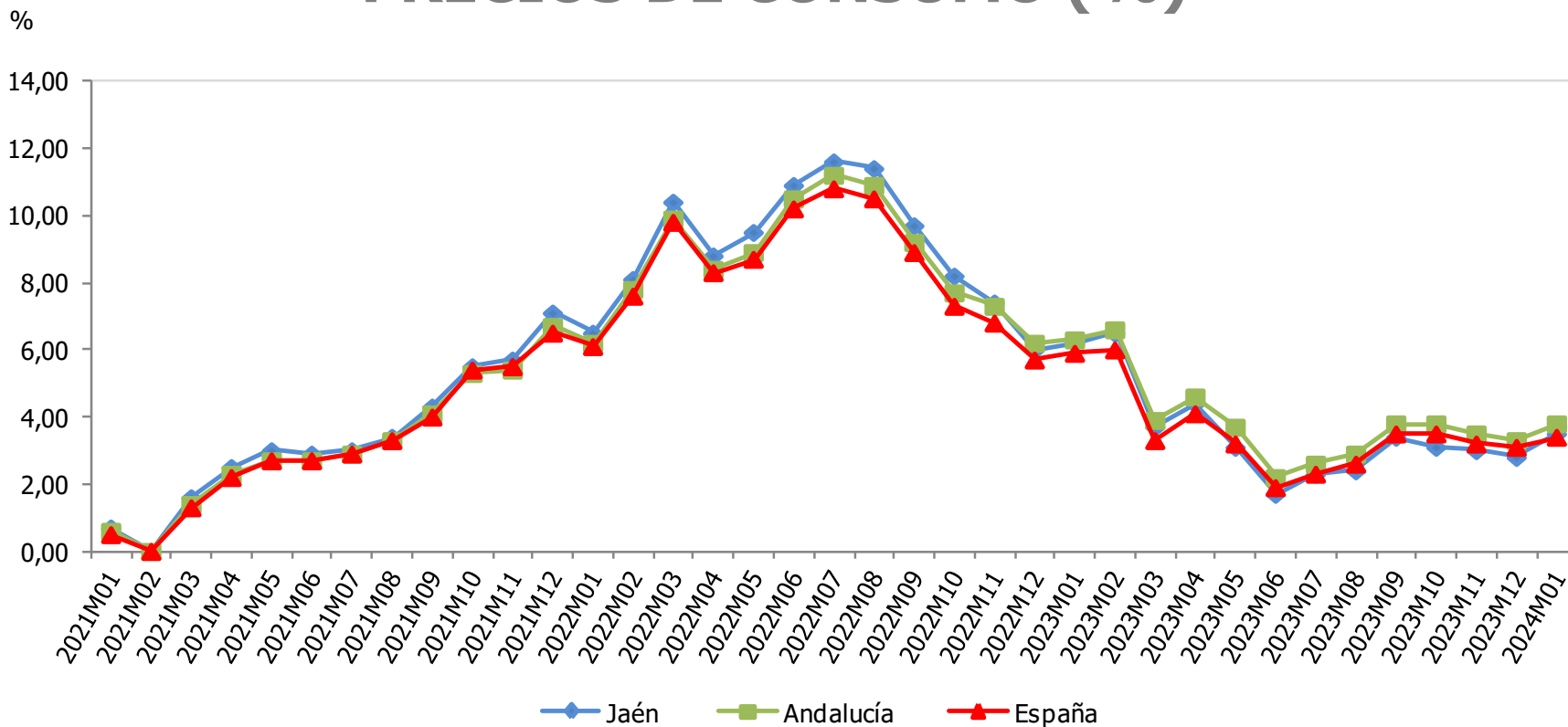
Fuente: Dirección General de Tráfico, *Portal estadístico*. Oficina Técnica de la Fundación Estrategias.

VARIACIÓN INTERANUAL DEL NÚMERO DE MATRICULACIONES DE TRACTORES INDUSTRIALES (%)



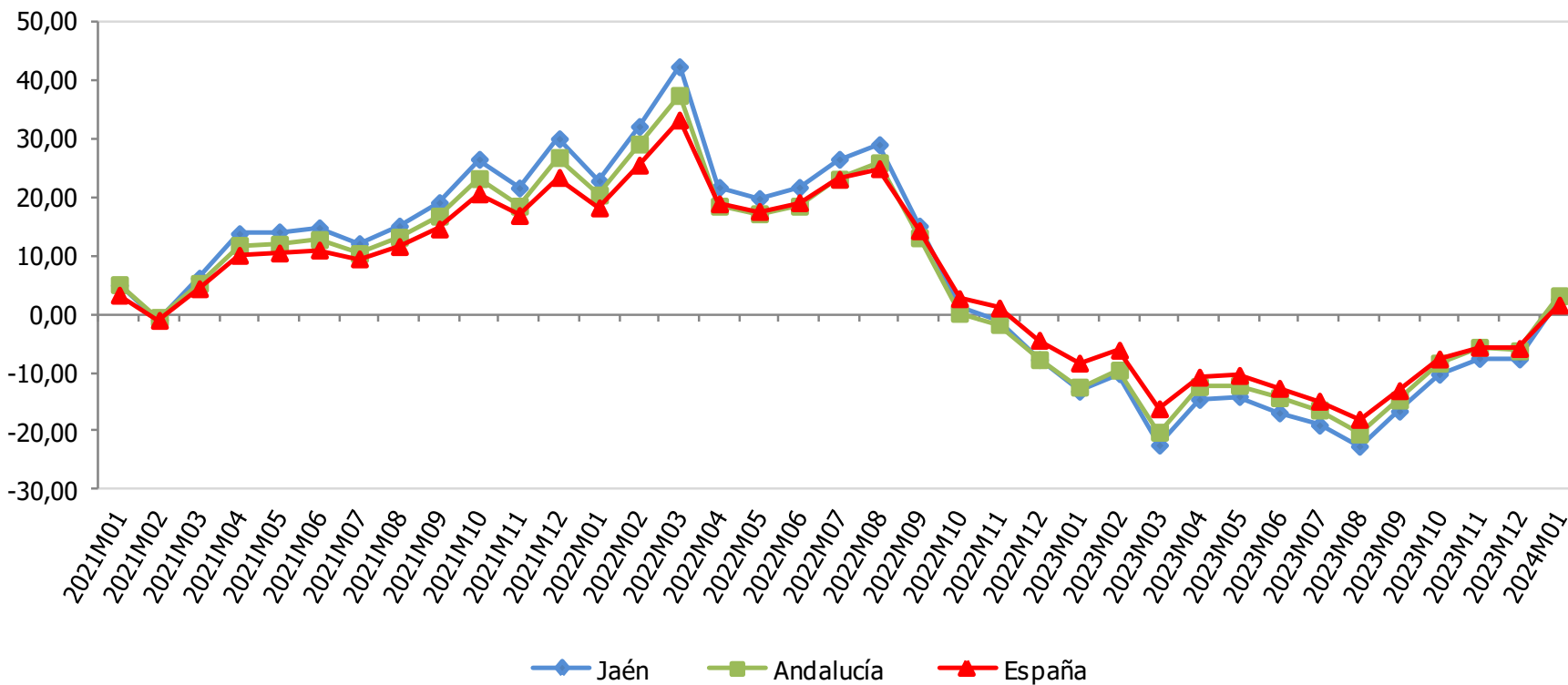
Matriculaciones de tractores industriales	Diciembre 2023	Variac. mensual (%)	Variac. interanual (%)
España	1.674	-32,80	7,65
Andalucía	318	-19,08	36,48
Jaén	7	-53,33	-30,00

VARIACIÓN INTERANUAL DEL ÍNDICE DE PRECIOS DE CONSUMO (%)



Variación del IPC enero (%)	Mensual	Interanual
España	0,1	3,4
Andalucía	0,1	3,8
Jaén	0,1	3,5

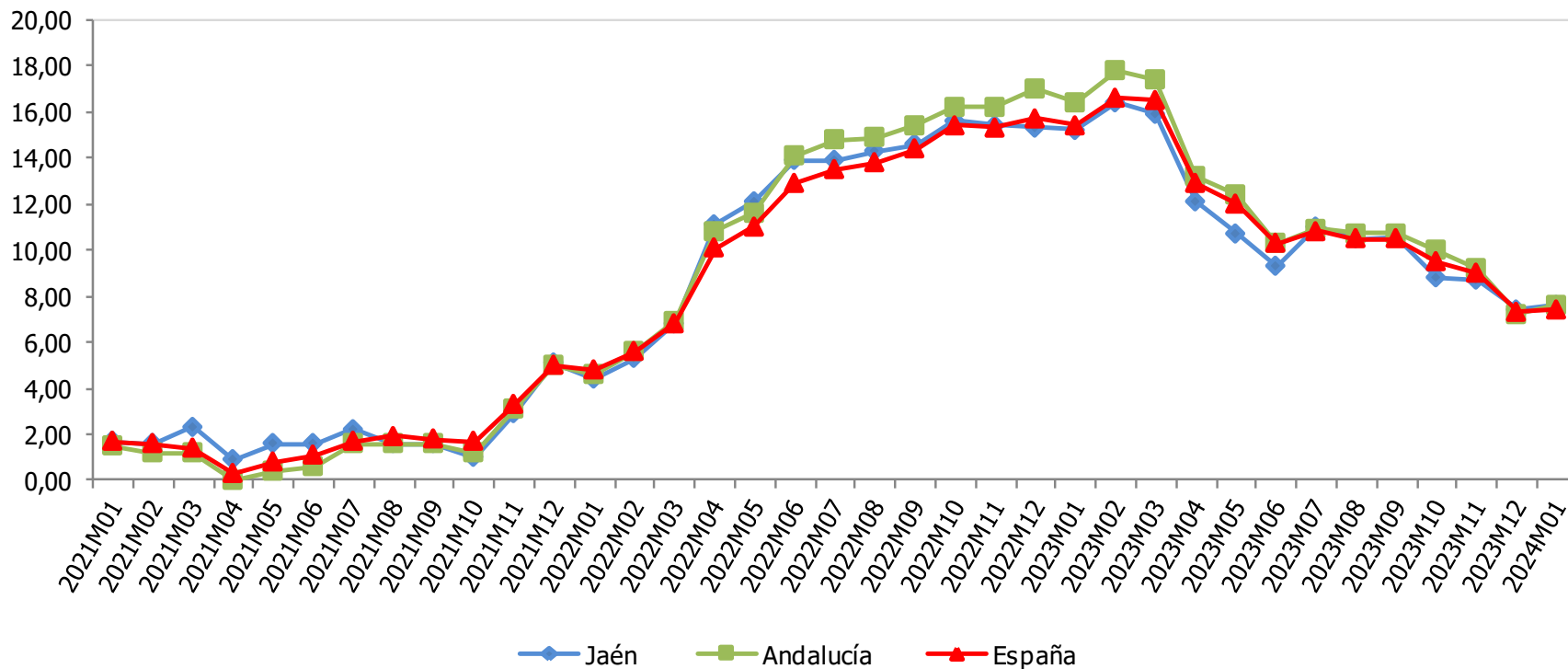
VARIACIÓN INTERANUAL DEL IPC DE VIVIENDA, AGUA, ELECTRICIDAD, GAS Y OTROS COMBUSTIBLES (%)



Variación del IPC vivienda enero (%)	Mensual	Interanual
España	3,3	1,5
Andalucía	3,7	3,1
Jaén	3,8	2,5

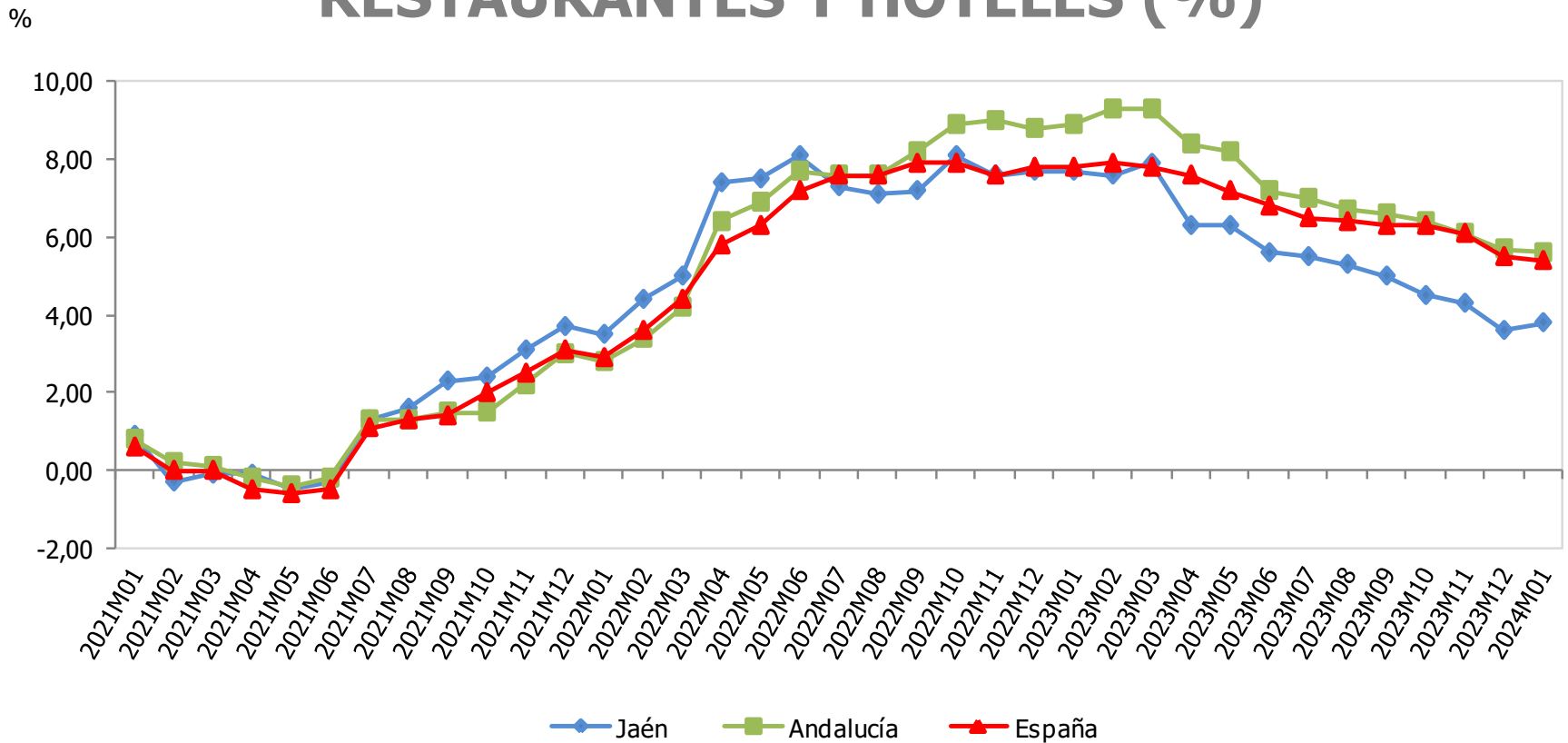
VARIACIÓN INTERANUAL DEL IPC DE ALIMENTOS Y BEBIDAS NO ALCOHÓLICAS (%)

%



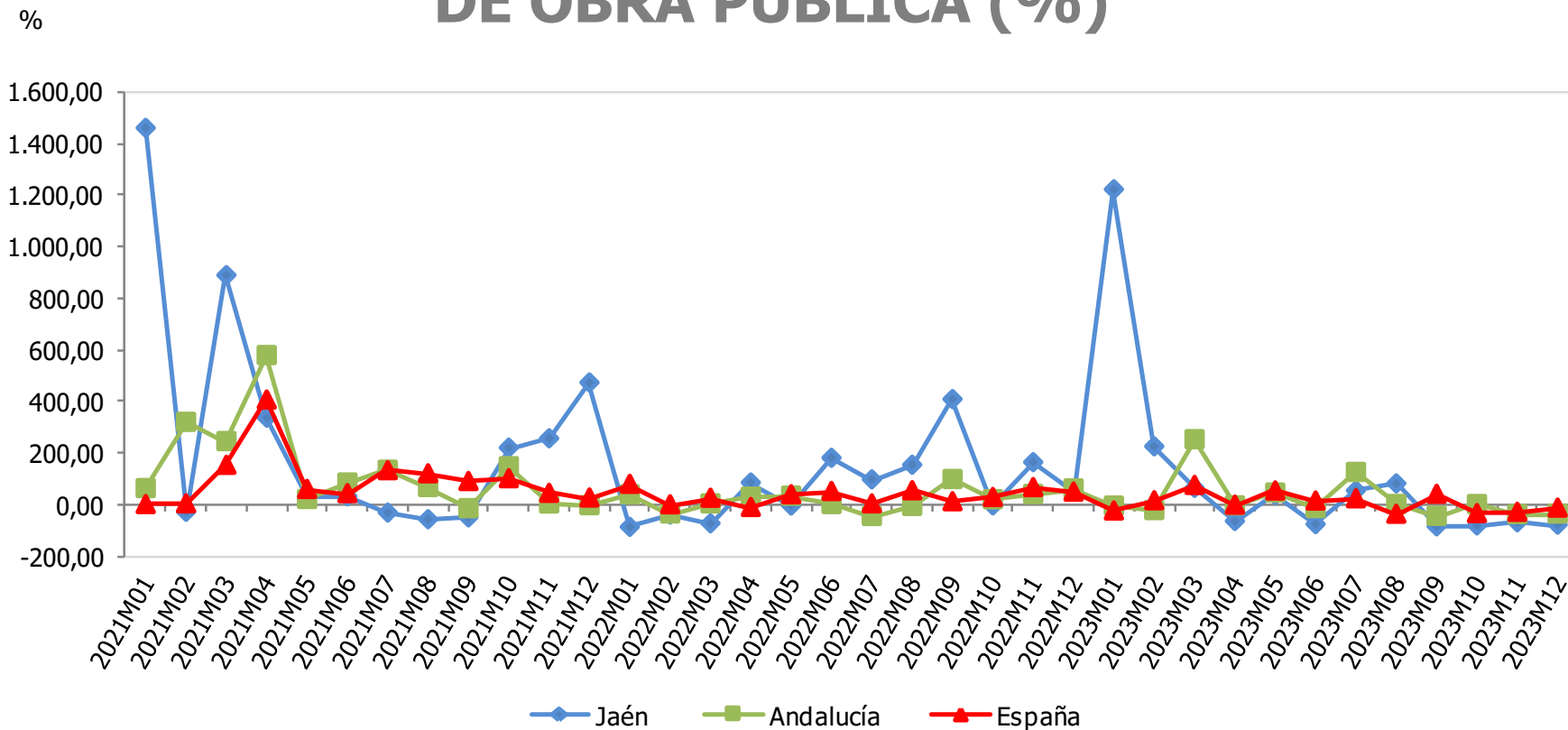
Variación del IPC alimentos enero (%)	Mensual	Interanual
España	0,5	7,4
Andalucía	0,5	7,6
Jaén	0,3	7,6

VARIACIÓN INTERANUAL DEL IPC DE RESTAURANTES Y HOTELES (%)



Variación del IPC rest. y hoteles enero (%)	Mensual	Interanual
España	-0,1	5,4
Andalucía	-0,1	5,6
Jaén	0,0	3,8

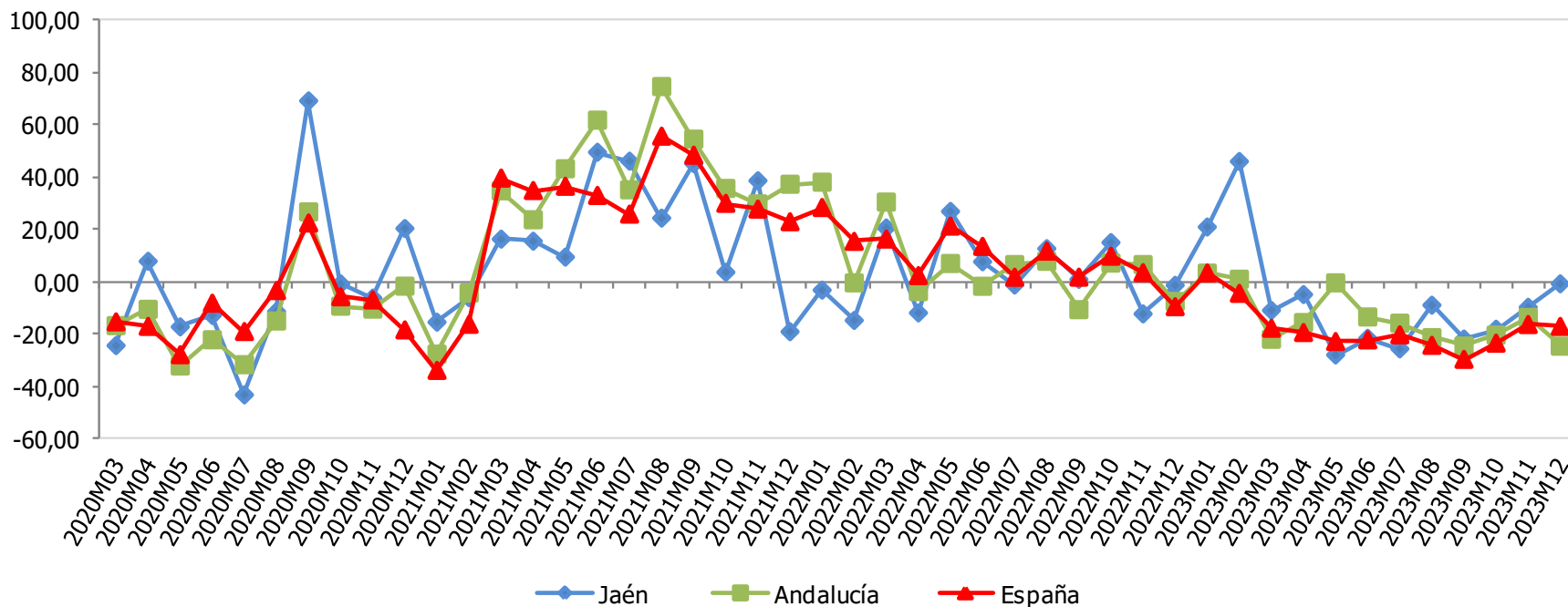
VARIACIÓN INTERANUAL DE LA LICITACIÓN DE OBRA PÚBLICA (%)



Licitación de obra pública (miles €)	Diciembre 2023	Variac. mensual (%)	Variac. interanual (%)
España	3.000.029	48,27	-15,07
Andalucía	257.570	21,03	-38,17
Jaén	5.625	-51,29	-81,31

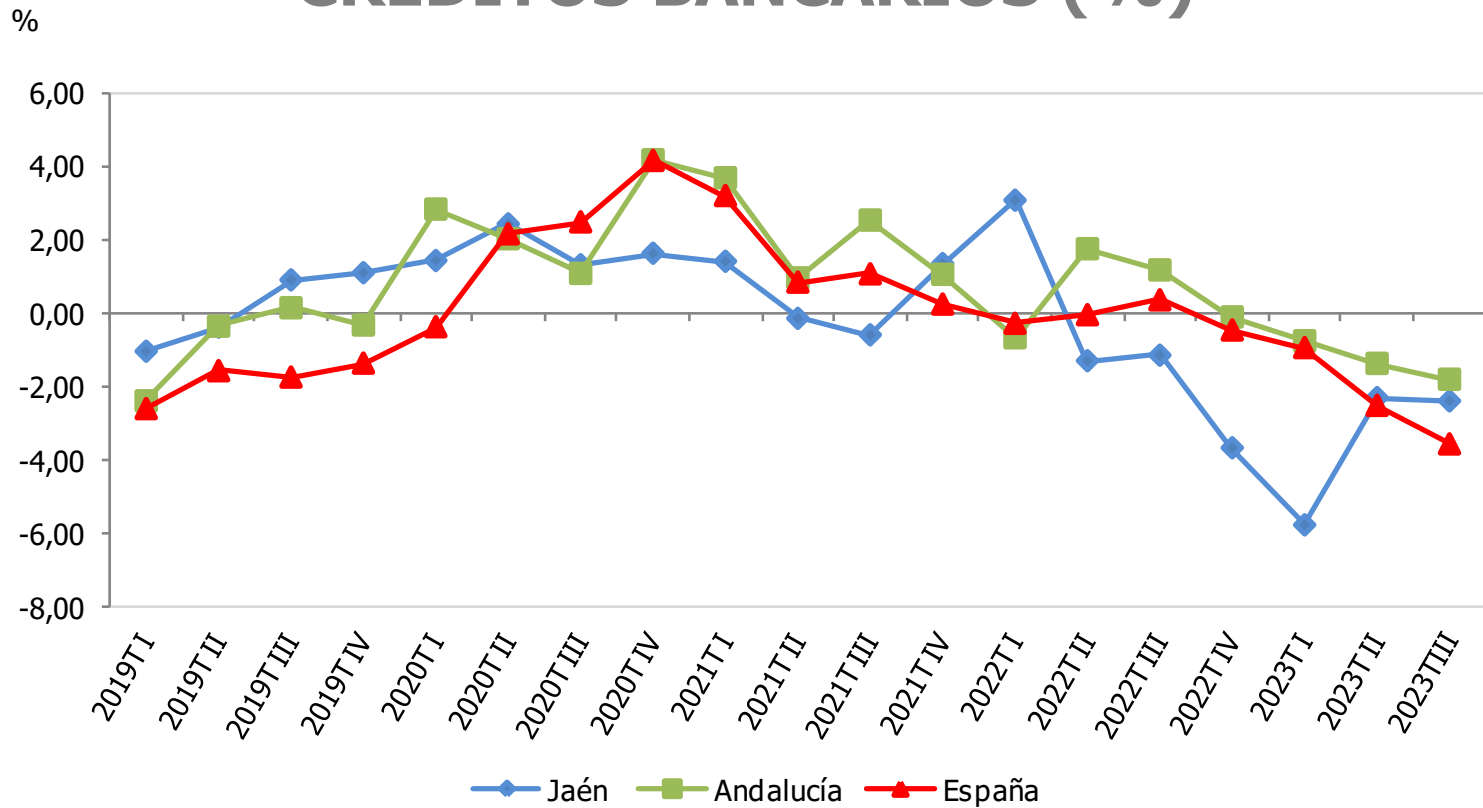
VARIACIÓN INTERANUAL DEL NÚMERO DE HIPOTECAS CONSTITUIDAS (%)

%



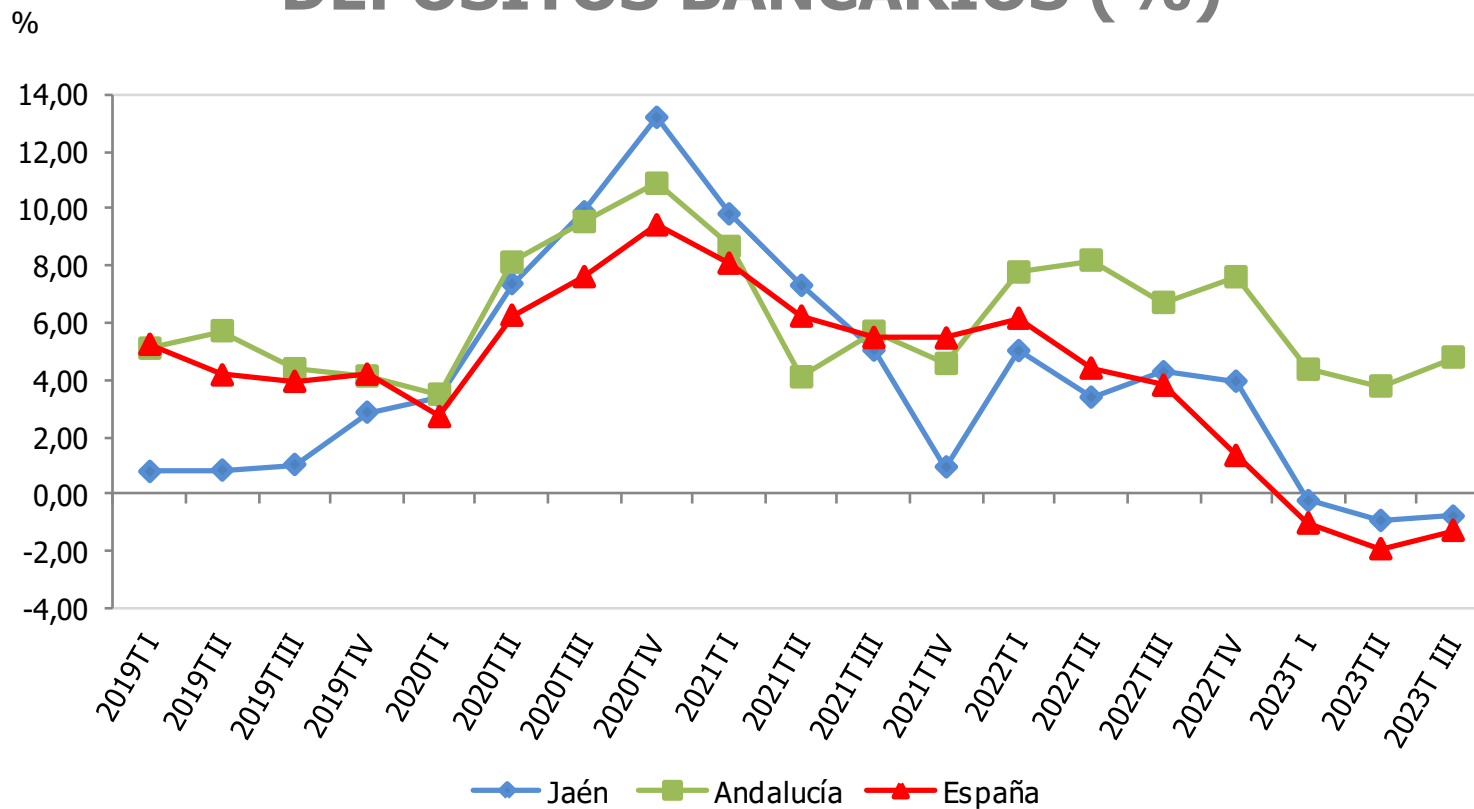
Hipotecas constituidas	Diciembre 2023	Variac. mensual (%)	Variac. interanual (%)
España	32.734	-23,89	-17,14
Andalucía	6.332	-29,58	-24,69
Jaén	342	-4,47	-0,87

VARIACIÓN INTERANUAL DE LOS CRÉDITOS BANCARIOS (%)



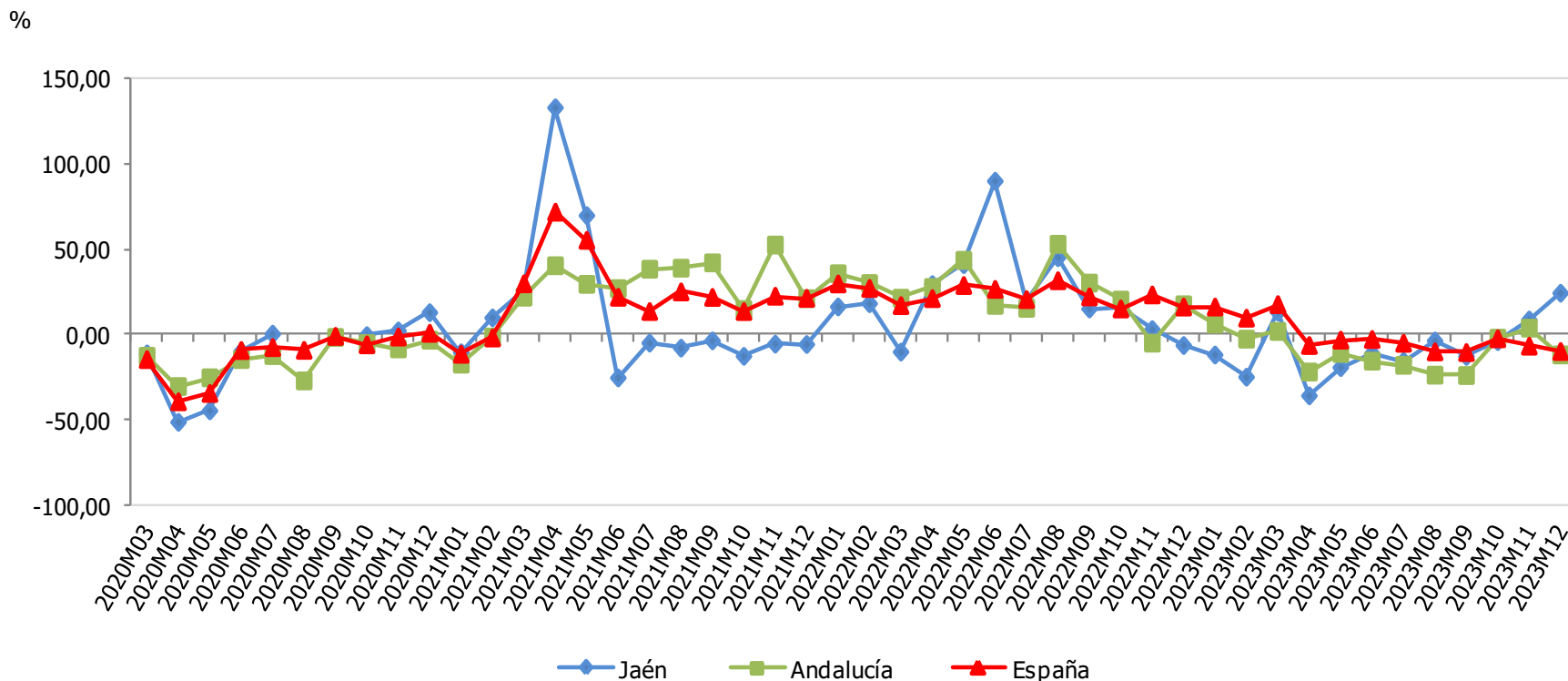
Créditos bancarios (mill. €)	IIIT 2023	Variac. trimestral (%)	Variac. interanual (%)
España	1.208.832	-2,12	-3,57
Andalucía	152.066	-1,59	-1,80
Jaén	8.561	-1,41	-2,39

VARIACIÓN INTERANUAL DE LOS DEPÓSITOS BANCARIOS (%)



Depósitos bancarios (mill. €)	IIIT 2023	Variac. trimestral (%)	Variac. interanual (%)
España	1.482.201	-0,37	-1,28
Andalucía	162.814	0,71	4,80
Jaén	12.005	-0,52	-0,78

VARIACIÓN INTERANUAL DEL VALOR DE LAS EXPORTACIONES (%)

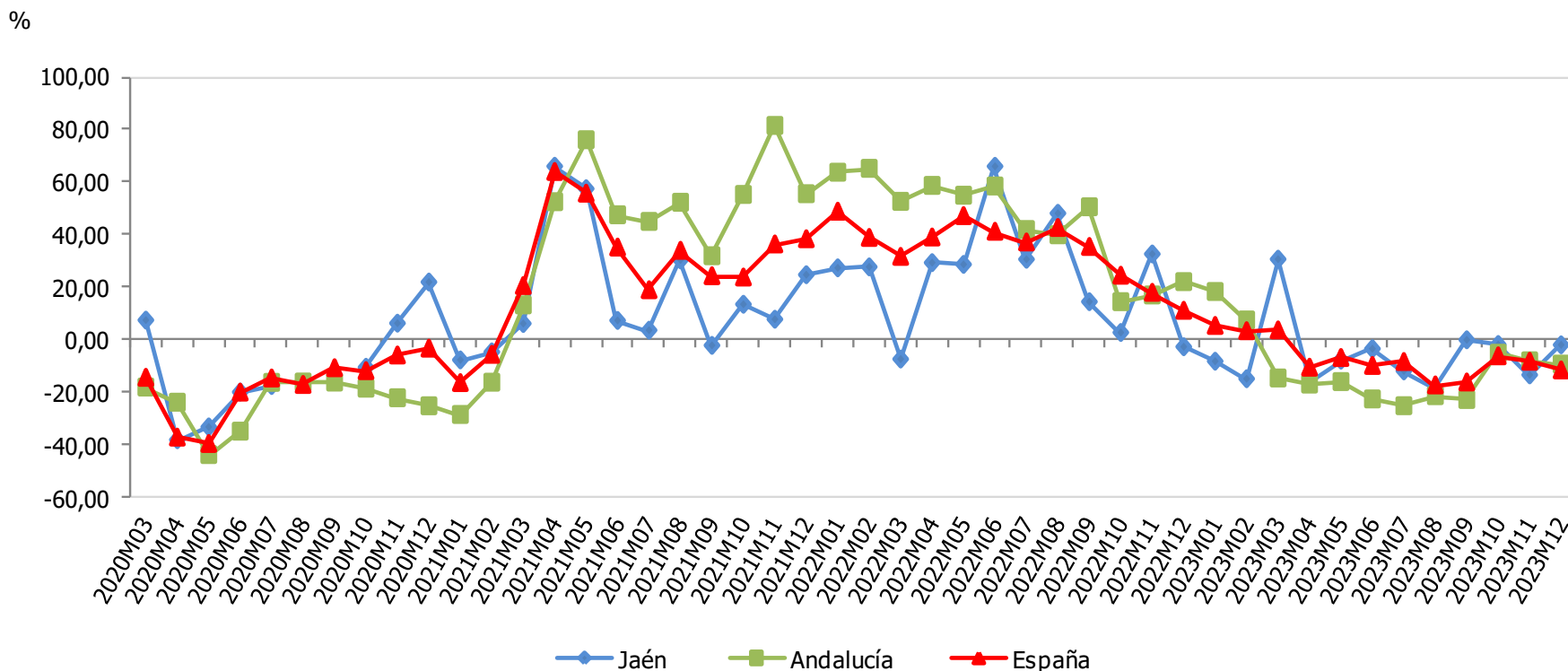


Exportaciones (mill. €)	Diciembre 2023	Variac. mensual (%)	Variac. interanual (%)
España	28.947,9	-17,0	-9,8
Andalucía	3.297,9	-5,6	-11,8
Jaén	105,2	-9,7	24,3

Nota: No se contemplan los meses de agosto y de septiembre para Jaén por existir una ruptura de la serie estadística en esos meses de 2019.

Fuente: Ministerio de Industria, Comercio y Turismo, *Datacomex. Estadísticas del comercio exterior español*. Oficina Técnica de la Fundación Estrategias.

VARIACIÓN INTERANUAL DEL VALOR DE LAS IMPORTACIONES (%)

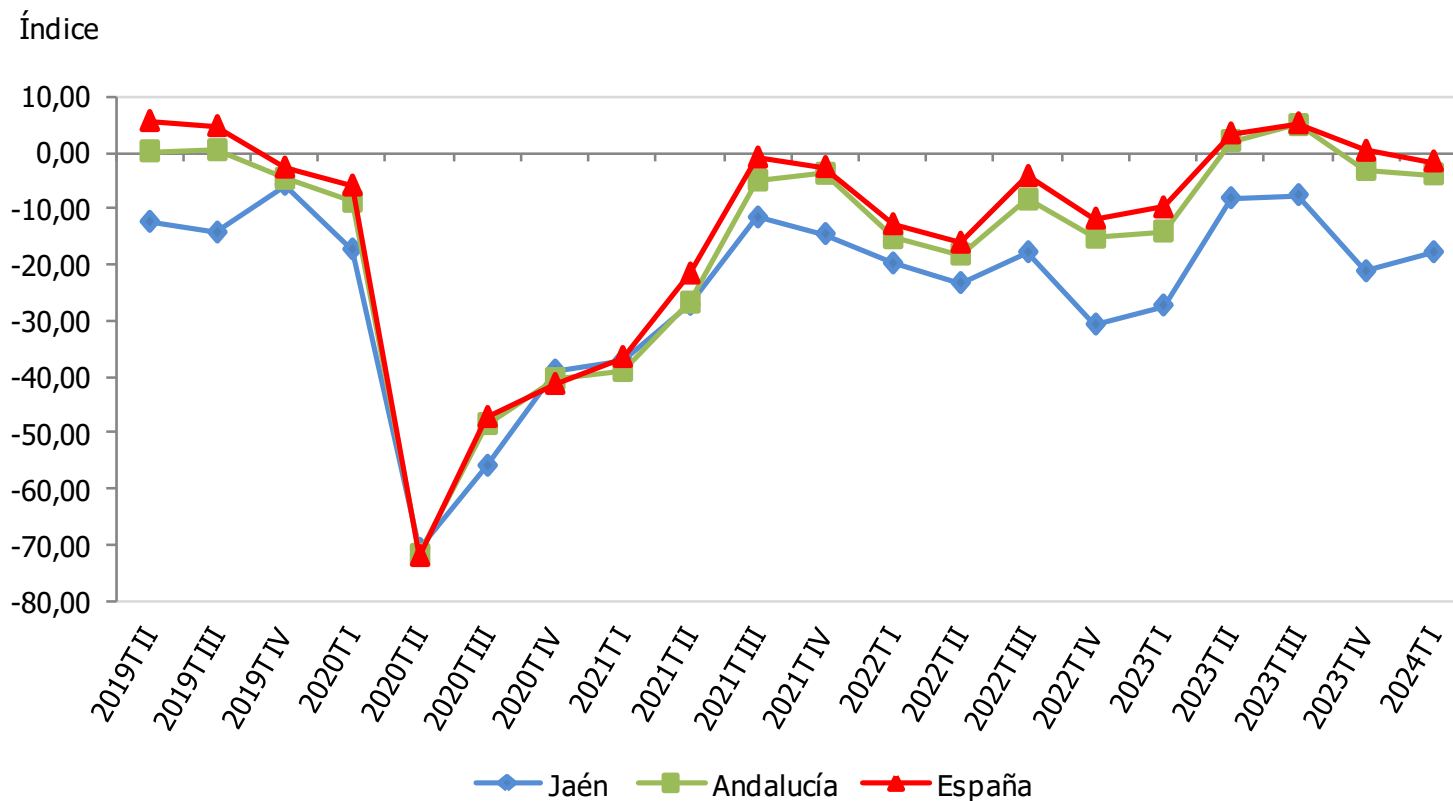


Importaciones (mill. €)	Diciembre 2023	Variac. mensual (%)	Variac. interanual (%)
España	32.349,7	-13,3	-11,6
Andalucía	3.520,5	-6,6	-9,4
Jaén	91,0	-15,2	-2,1

Nota: No se contemplan los meses de agosto y de septiembre para Jaén por existir una ruptura de la serie estadística en esos meses de 2019.

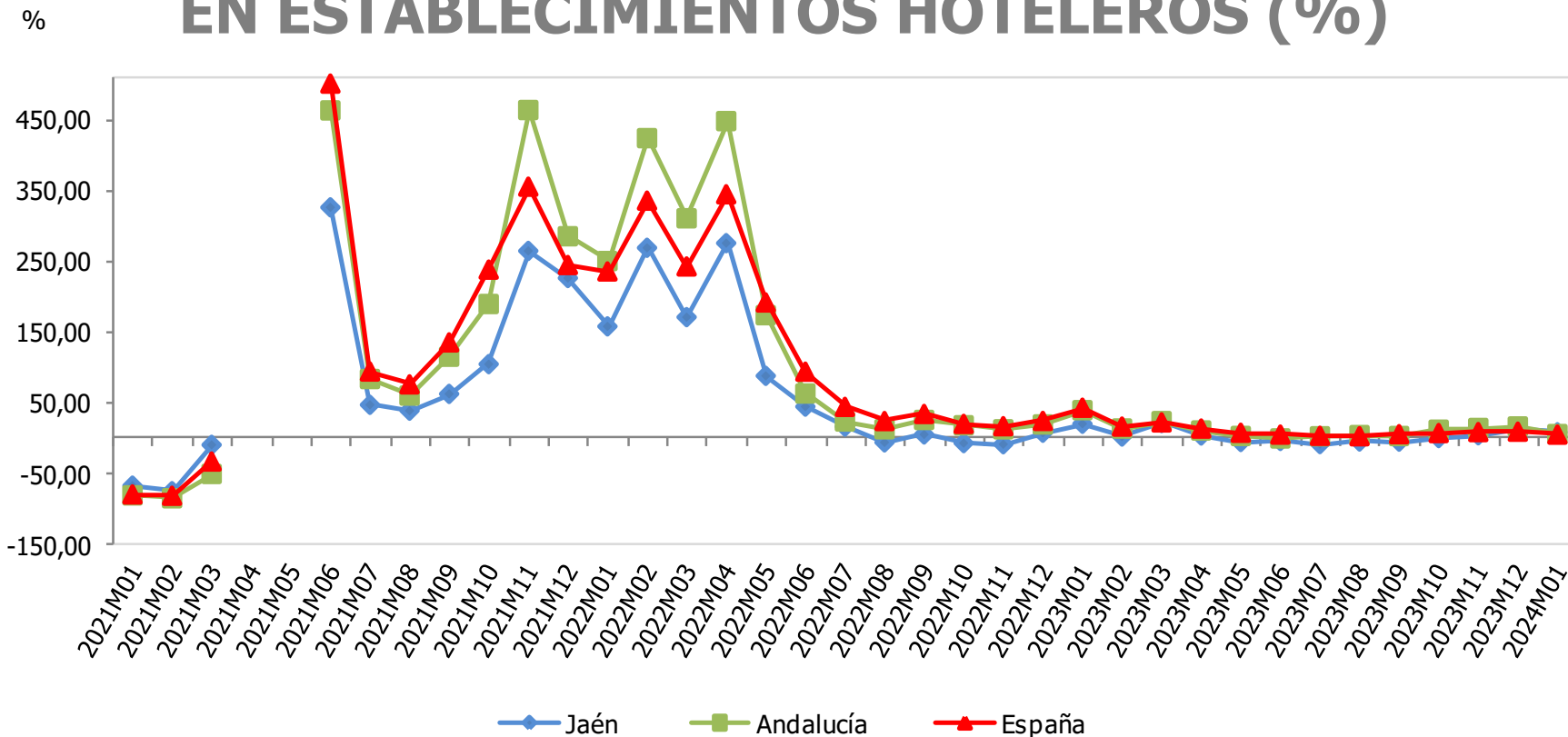
Fuente: Ministerio de Industria, Comercio y Turismo, *Datacomex. Estadísticas del comercio exterior español*. Oficina Técnica de la Fundación Estrategias.

ÍNDICE DE CONFIANZA EMPRESARIAL, EXPECTATIVAS DEL TRIMESTRE ENTRANTE (Índice de -100 a 100)



Índice de confianza empresarial (-100 a 100)	IT 2024
España	-1,6
Andalucía	-3,9
Jaén	-17,8

VARIACIÓN INTERANUAL DEL NÚMERO DE VIAJEROS EN ESTABLECIMIENTOS HOTELEROS (%)

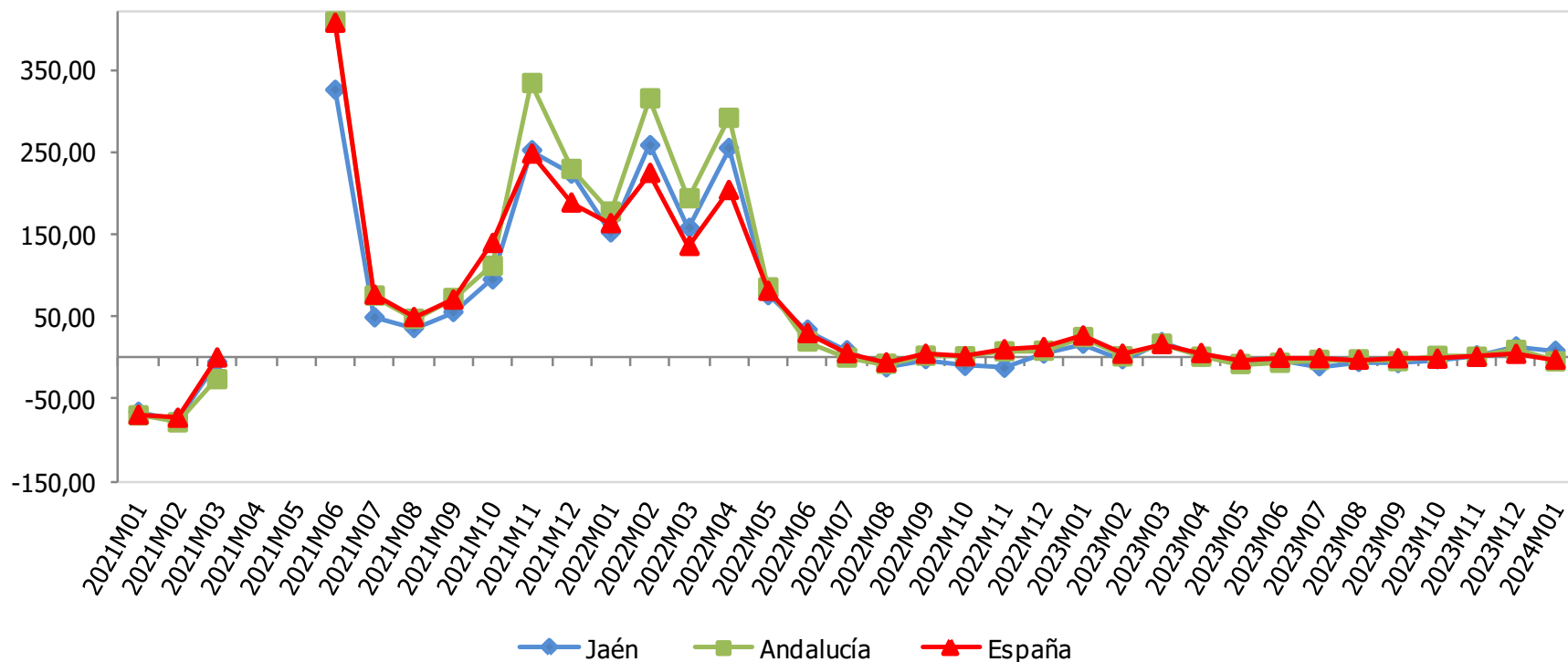


Viajeros en establecimientos hoteleros	Enero 2024	Variac. mensual (%)	Variac. interanual (%)
España	5.628.576	-14,54	4,64
Andalucía	1.019.469	-12,91	5,40
Jaén	30.397	-26,47	7,95

Nota: No se publican datos de Jaén en mayo 2020, por estar protegidos por secreto estadístico. La variación interanual de mayo 2021 para Andalucía y España no se recogen en la gráfica, al no estar dentro de la escala utilizada.

Fuente: Instituto Nacional de Estadística (INE), *Encuesta de Ocupación Hotelera*. Oficina Técnica de la Fundación Estrategias.

VARIACIÓN INTERANUAL DEL NÚMERO DE VIAJEROS DE ESPAÑA EN ESTABLECIMIENTOS HOTELEROS (%)

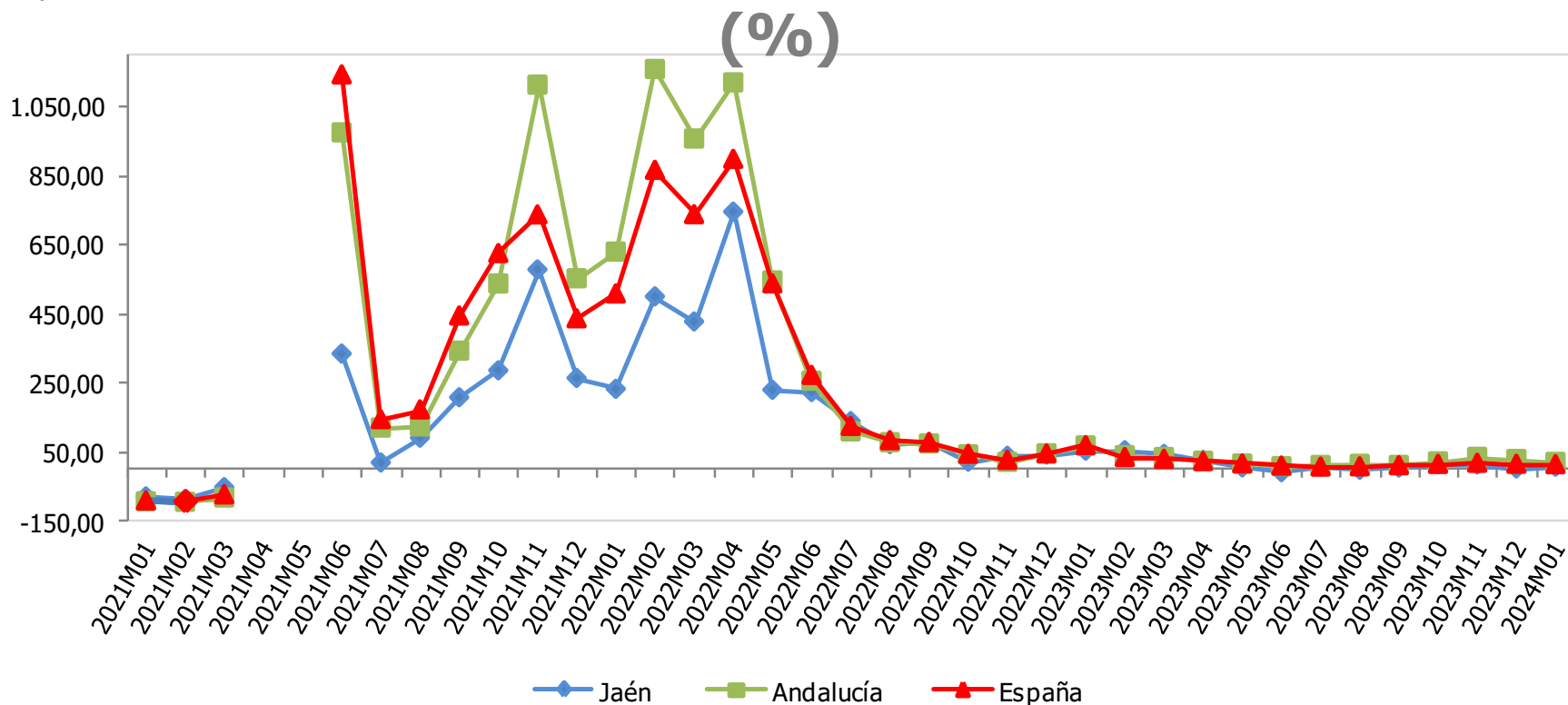


Viajeros de España	Enero 2024	Variac. mensual (%)	Variac. interanual (%)
España	2.892.162	-22,43	-2,61
Andalucía	550.230	-22,33	-4,63
Jaén	26.996	-28,87	8,16

Nota: No se publican datos de Jaén en mayo 2020, por estar protegidos por secreto estadístico. La variación interanual de mayo 2021 para Andalucía y España no se recogen en la gráfica, al no estar dentro de la escala utilizada.

Fuente: Instituto Nacional de Estadística (INE), *Encuesta de Ocupación Hotelera*. Oficina Técnica de la Fundación Estrategias.

VARIACIÓN INTERANUAL DEL NÚMERO DE VIAJEROS DEL EXTRANJERO EN ESTABLECIMIENTOS HOTELEROS

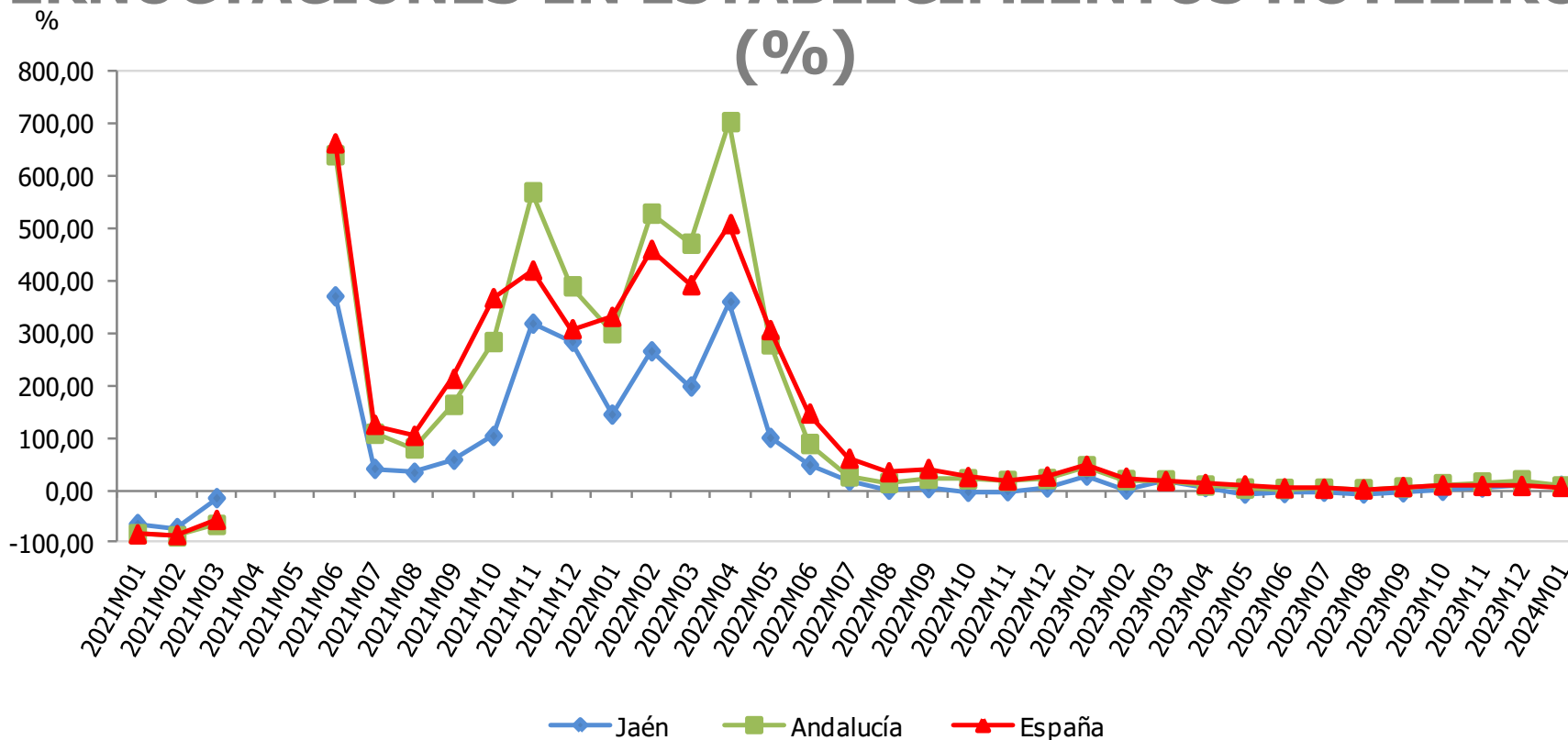


Viajeros del extranjero	Enero 2024	Variac. mensual (%)	Variac. interanual (%)
España	2.736.414	-4,25	13,57
Andalucía	469.236	1,52	20,23
Jaén	3.401	0,41	6,31

Nota: No se publican datos de Jaén en mayo 2020, por estar protegidos por secreto estadístico. La variación interanual de mayo 2021 para Andalucía y España no se recogen en la gráfica, al no estar dentro de la escala utilizada.

Fuente: Instituto Nacional de Estadística (INE), *Encuesta de Ocupación Hotelera*. Oficina Técnica de la Fundación Estrategias.

VARIACIÓN INTERANUAL DEL NÚMERO DE PERNOCTACIONES EN ESTABLECIMIENTOS HOTELEROS

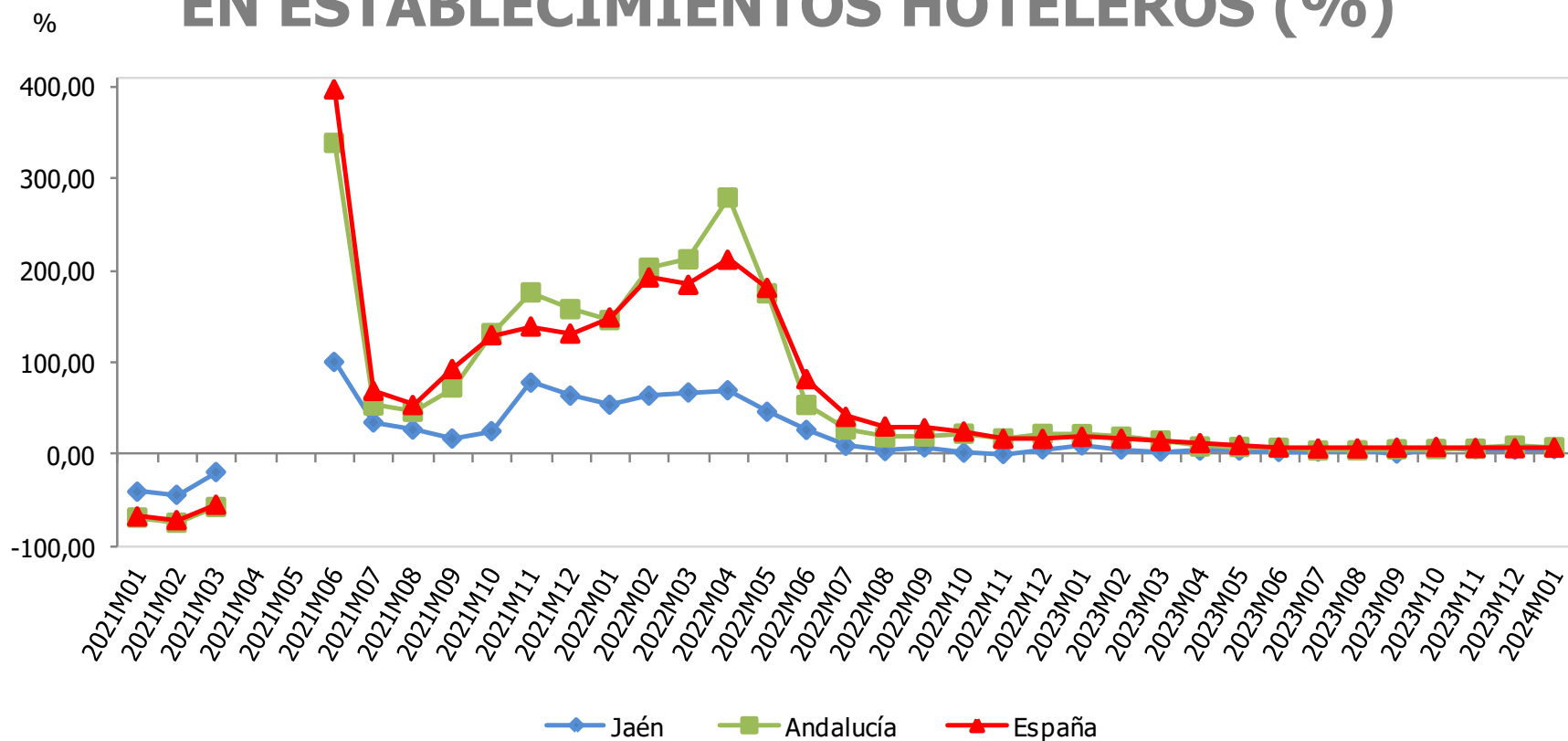


Pernoctaciones establecimientos hoteleros	Enero 2024	Variac. mensual (%)	Variac. interanual (%)
España	16.447.837	-8,24	5,99
Andalucía	2.275.188	-13,54	6,87
Jaén	53.694	-26,25	8,16

Nota: No se publican datos de Jaén en mayo 2020, por estar protegidos por secreto estadístico. La variación interanual de mayo 2021 para Andalucía y España no se recogen en la gráfica, al no estar dentro de la escala utilizada.

Fuente: Instituto Nacional de Estadística (INE), *Encuesta de Ocupación Hotelera*. Oficina Técnica de la Fundación Estrategias.

VARIACIÓN INTERANUAL DEL PERSONAL EMPLEADO EN ESTABLECIMIENTOS HOTELEROS (%)

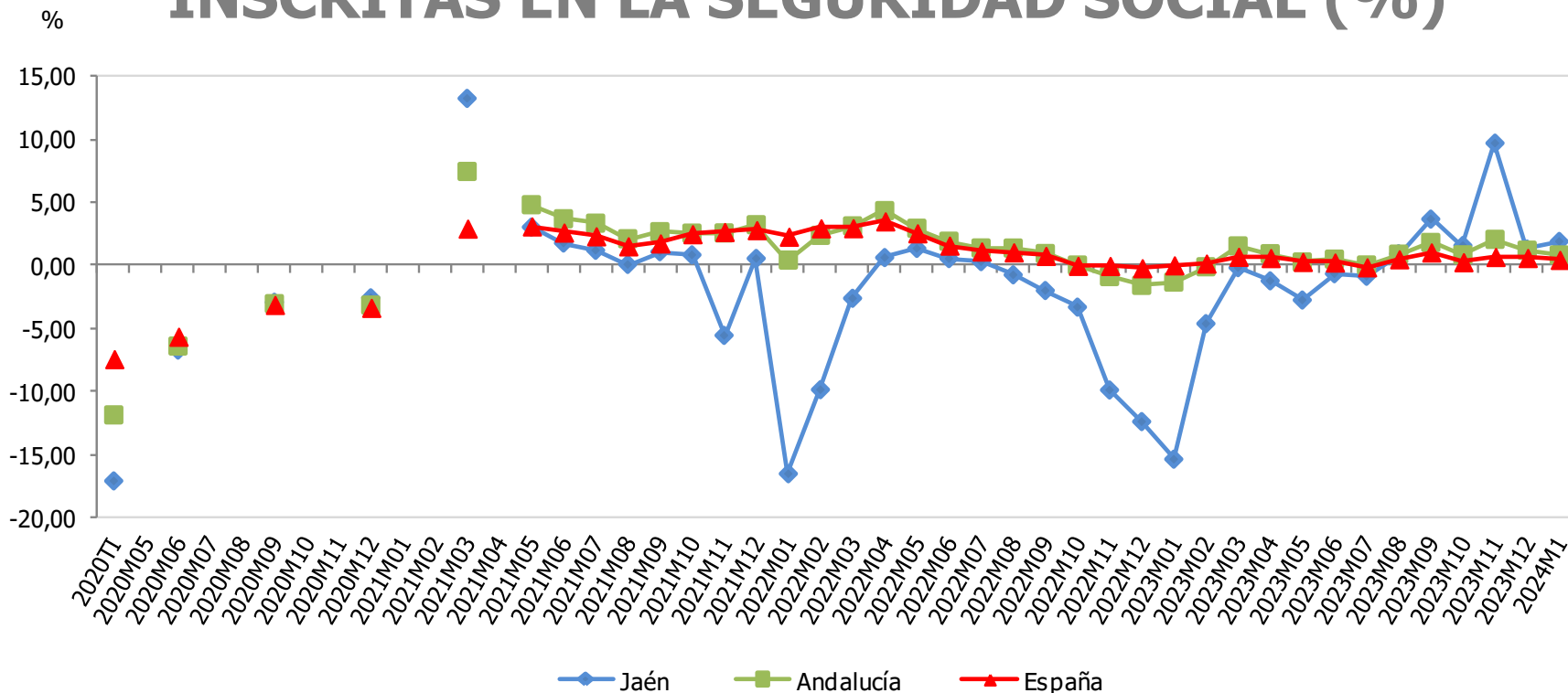


Personal empleado establec. hoteleros	Enero 2024	Variac. mensual (%)	Variac. interanual (%)
España	162.100	-4,44	7,34
Andalucía	24.652	-6,53	7,84
Jaén	841	-10,63	5,79

Nota: No se publican datos de Jaén en mayo 2020, por estar protegidos por secreto estadístico. La variación interanual de mayo 2021 para Andalucía y España no se recogen en la gráfica, al no estar dentro de la escala utilizada.

Fuente: Instituto Nacional de Estadística (INE), *Encuesta de Ocupación Hotelera*. Oficina Técnica de la Fundación Estrategias.

VARIACIÓN INTERANUAL DEL N° DE EMPRESAS INSCRITAS EN LA SEGURIDAD SOCIAL (%)

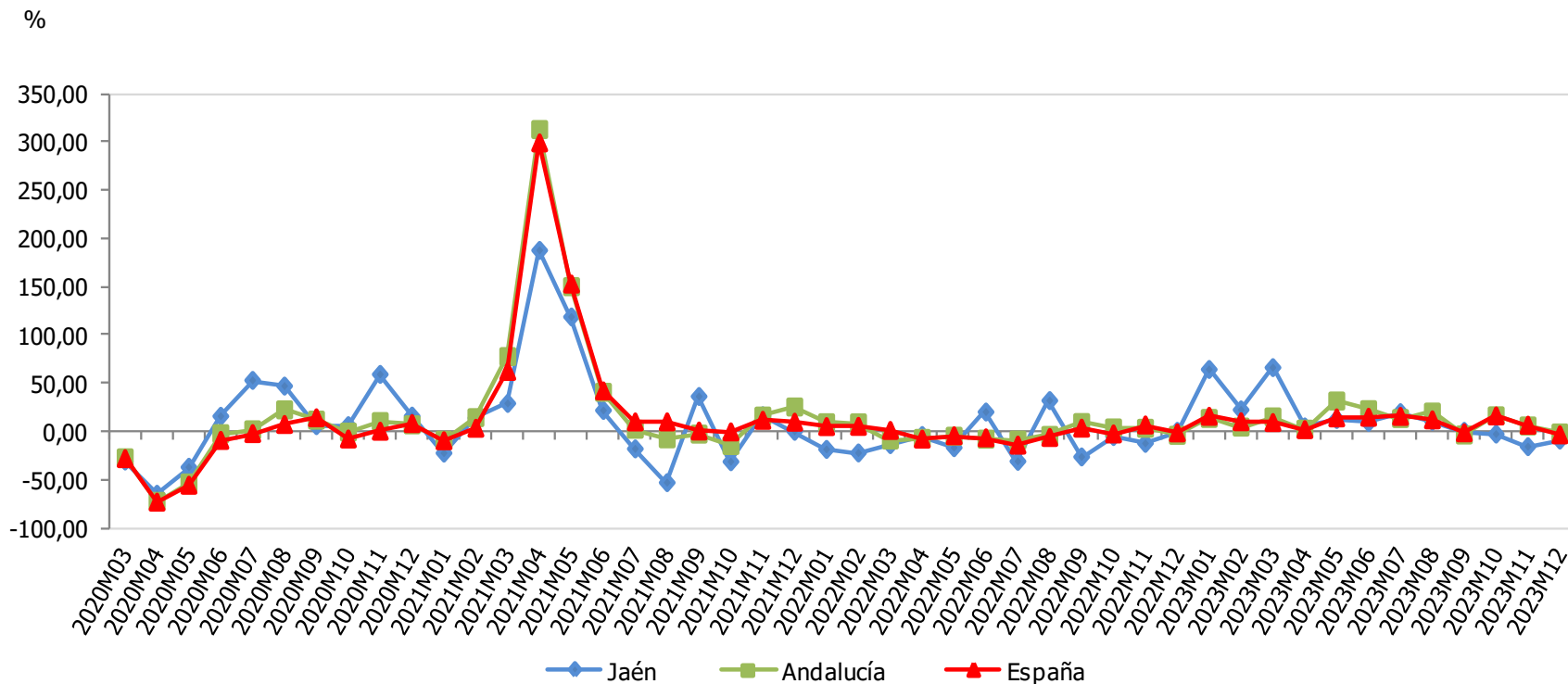


Empresas inscritas en la SS	Enero 2024	Variac. mensual (%)	Variac. interanual (%)
España	1.319.327	-1,41	0,47
Andalucía	254.263	-3,60	0,82
Jaén	22.930	-20,58	1,89

Nota: Se incluyen el Rég. General (incluido el S.E. Agrario y excluido el S.E.E. de Hogar), el Rég. de la Minería del Carbón y el Rég. Especial de Trabajadores del Mar (Cuenta Ajena). En el Sistema Especial Agrario se incluyen las empresas en situación de actividad en la fecha de referencia de los datos. Se incluyen todas las actividades económicas de los regímenes citados, excluyendo del sector servicios la "Administración Pública y defensa; Seguridad Social obligatoria".

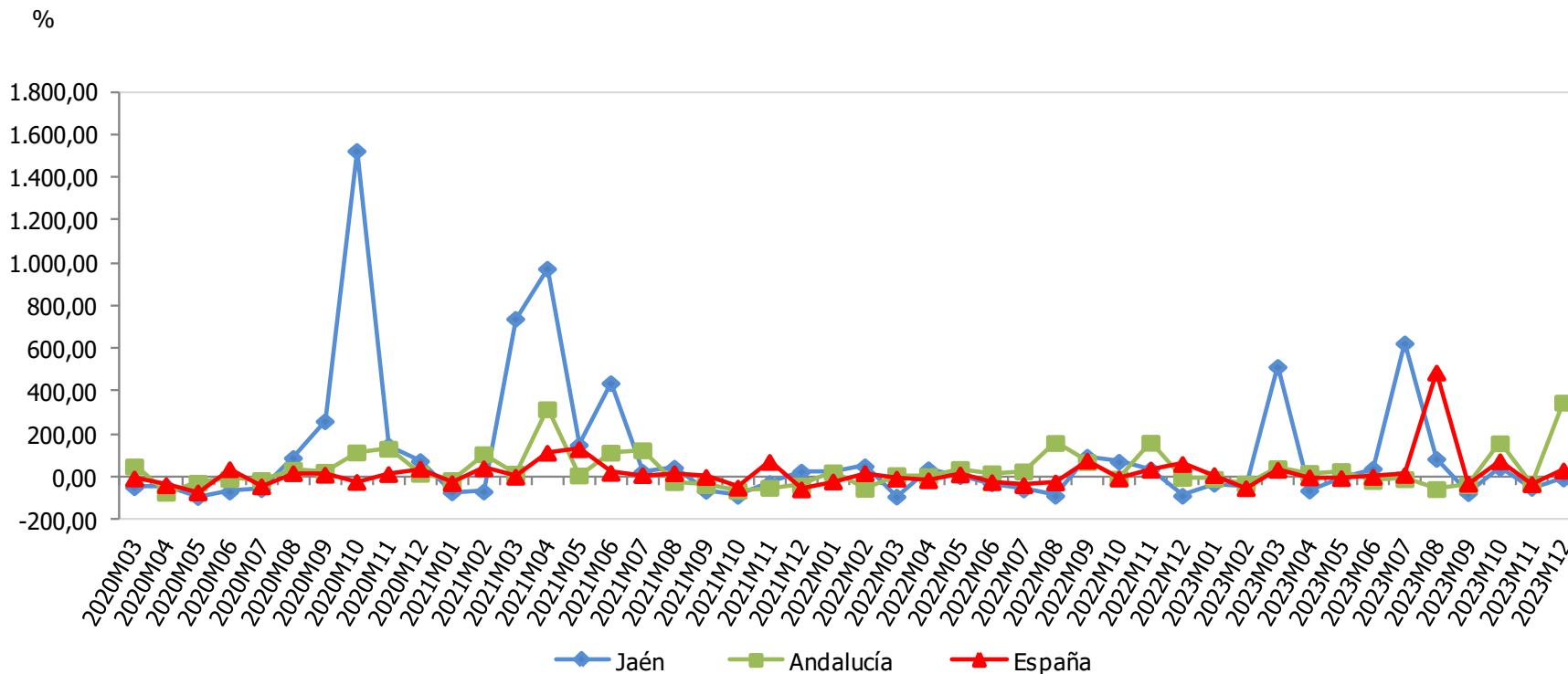
Fuente: Instituto de Estadística y Cartografía de Andalucía (IECA) y MITES, *Estadísticas de Empresas Inscritas en la Seguridad Social*. Oficina Técnica de la Fundación Estrategias.

VARIACIÓN INTERANUAL DEL NÚMERO DE SOCIEDADES MERCANTILES CONSTITUIDAS (%)



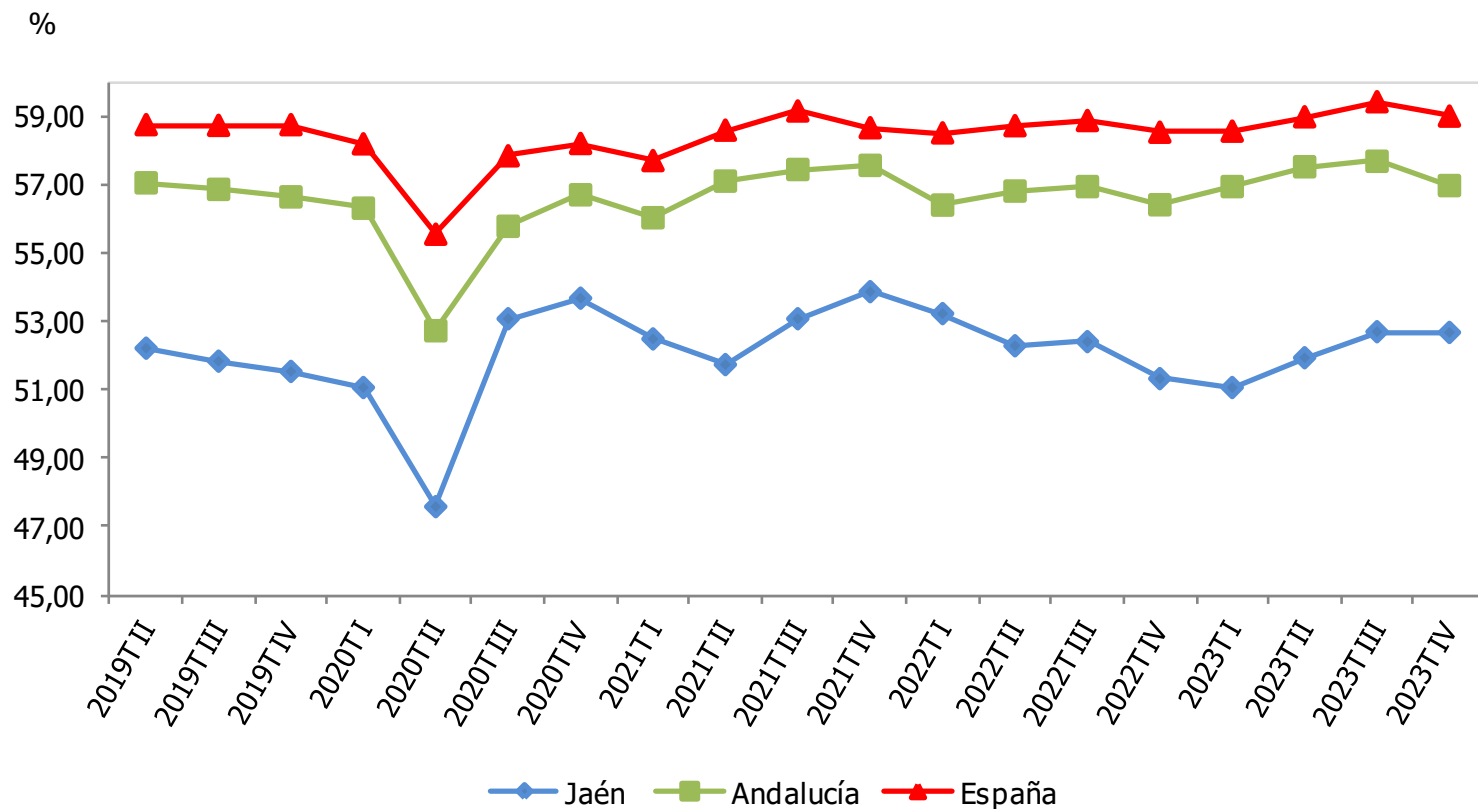
Sociedades mercantiles constituidas	Diciembre 2023	Variac. mensual (%)	Variac. interanual (%)
España	7.957	-14,18	-3,64
Andalucía	1.441	-14,73	-1,71
Jaén	40	-24,53	-9,09

VARIACIÓN INTERANUAL DEL CAPITAL SUSCRITO POR LAS SOCIEDADES MERCANTILES CONSTITUIDAS (%)



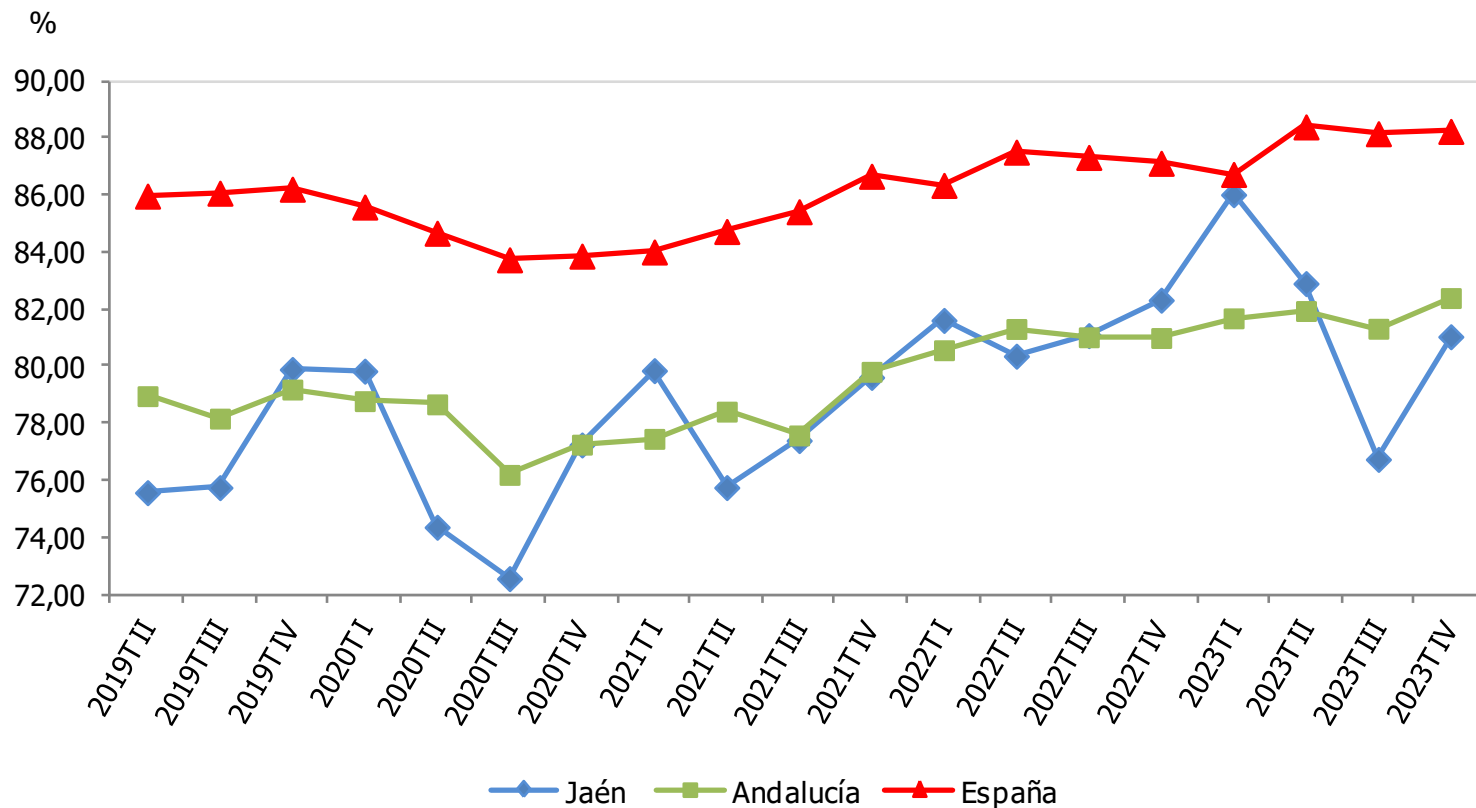
Capital suscrito soc. mercantiles (miles €)	Diciembre 2023	Variac. mensual (%)	Variac. interanual (%)
España	692.274	21,06	31,25
Andalucía	212.946	368,46	348,17
Jaén	185	-66,79	-6,57

TASA DE ACTIVIDAD (%)



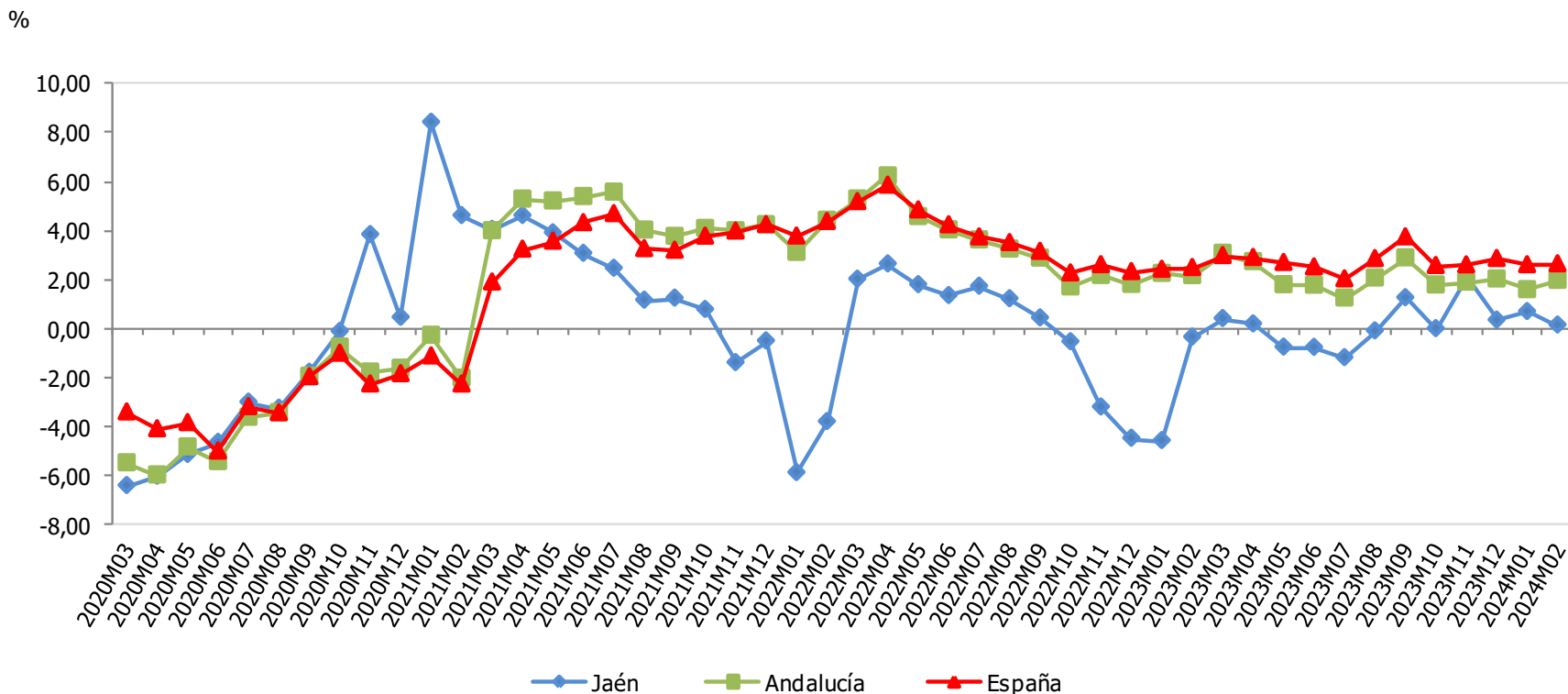
Tasa de actividad (%)	IV T 2023	Variac. trimestral (p.p.)	Variac. interanual (p.p.)
España	58,99	-0,42	0,47
Andalucía	56,96	-0,71	0,56
Jaén	52,67	-0,02	1,35

TASA DE OCUPACIÓN (%)



Tasa de ocupación (%)	IVT 2023	Variac. trimestral (p.p.)	Variac. interanual (p.p.)
España	88,24	0,08	1,12
Andalucía	82,40	1,08	1,40
Jaén	81,05	4,30	-1,28

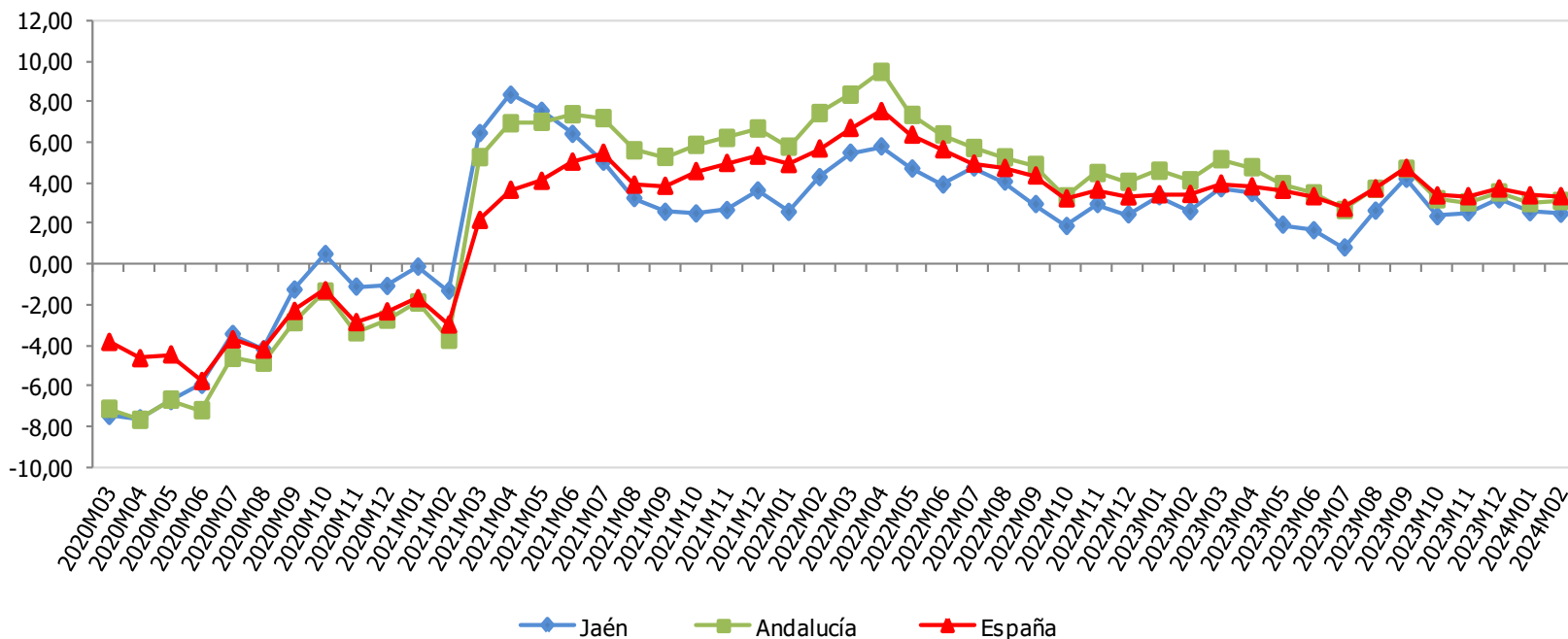
VARIACIÓN INTERANUAL DE LAS AFILIACIONES EN ALTA LABORAL A LA SEGURIDAD SOCIAL (%)



Afiliaciones en alta laboral a la SS	Febrero 2024	Variac. mensual (%)	Variac. interanual (%)
España	20.678.360	0,75	2,63
Andalucía	3.354.330	1,21	1,95
Jaén	232.408	-2,70	0,13

VARIACIÓN INTERANUAL DE LAS AFILIACIONES EN ALTA LABORAL EN EL RÉGIMEN GENERAL DE LA SEGURIDAD SOCIAL (%)

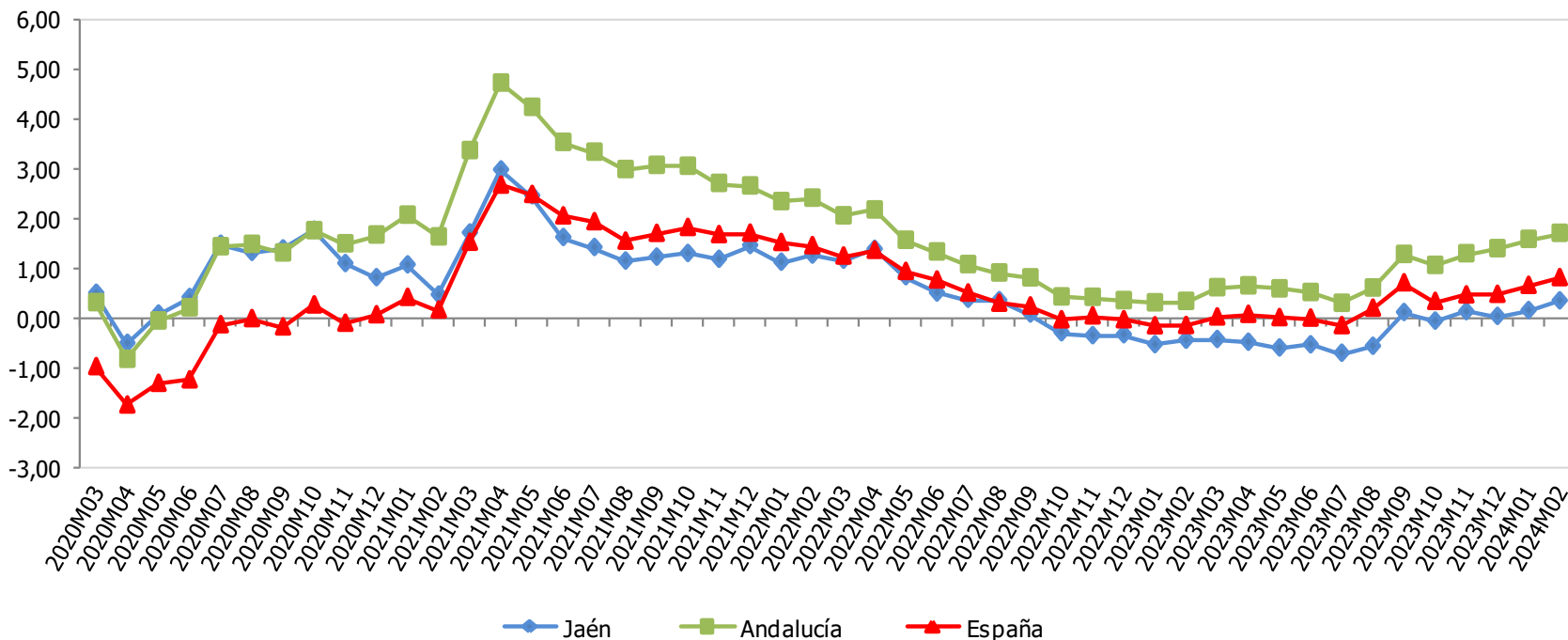
%



Afiliaciones Régimen General de la SS	Febrero 2024	Variac. mensual (%)	Variac. interanual (%)
España	16.242.317	0,84	3,35
Andalucía	2.340.888	1,35	3,11
Jaén	142.524	0,85	2,48

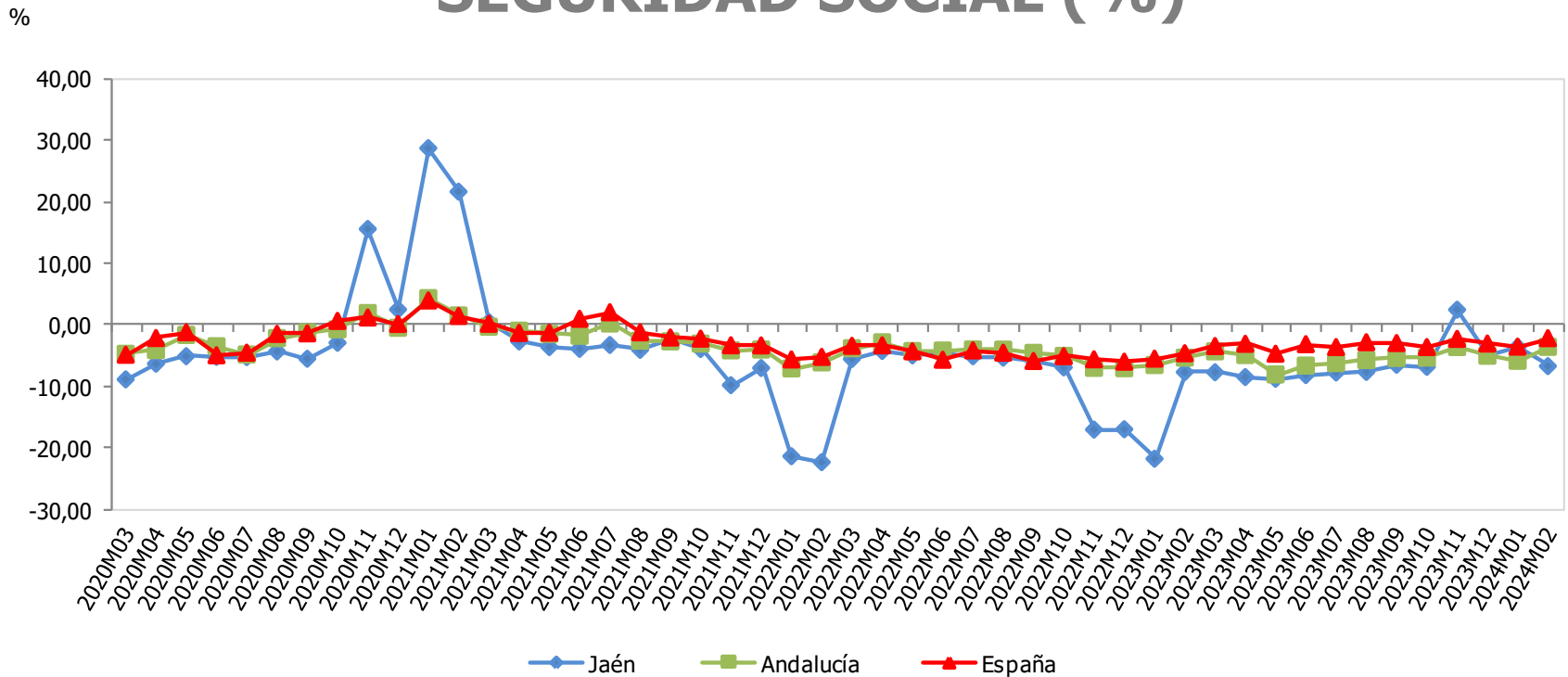
VARIACIÓN INTERANUAL DE LAS AFILIACIONES EN ALTA LABORAL EN EL RÉGIMEN DE AUTÓNOMOS DE LA SEGURIDAD SOCIAL (%)

%



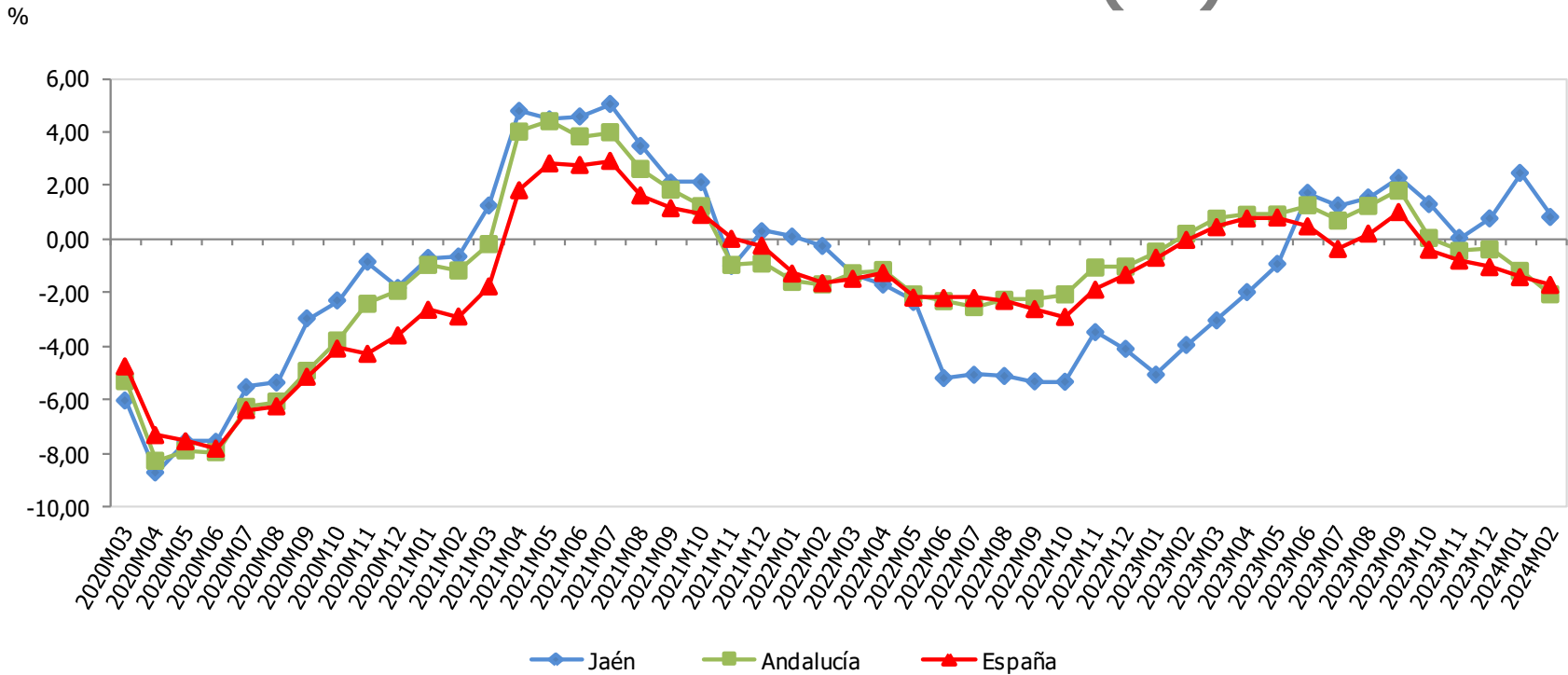
Afiliaciones Régimen Autónomos de la SS	Febrero 2024	Variac. mensual (%)	Variac. interanual (%)
España	3.336.207	0,38	0,81
Andalucía	573.266	0,51	1,70
Jaén	42.142	0,52	0,34

VARIACIÓN INTERANUAL DE LAS AFILIACIONES EN ALTA LABORAL EN EL RÉGIMEN ESPECIAL AGRARIO DE LA SEGURIDAD SOCIAL (%)



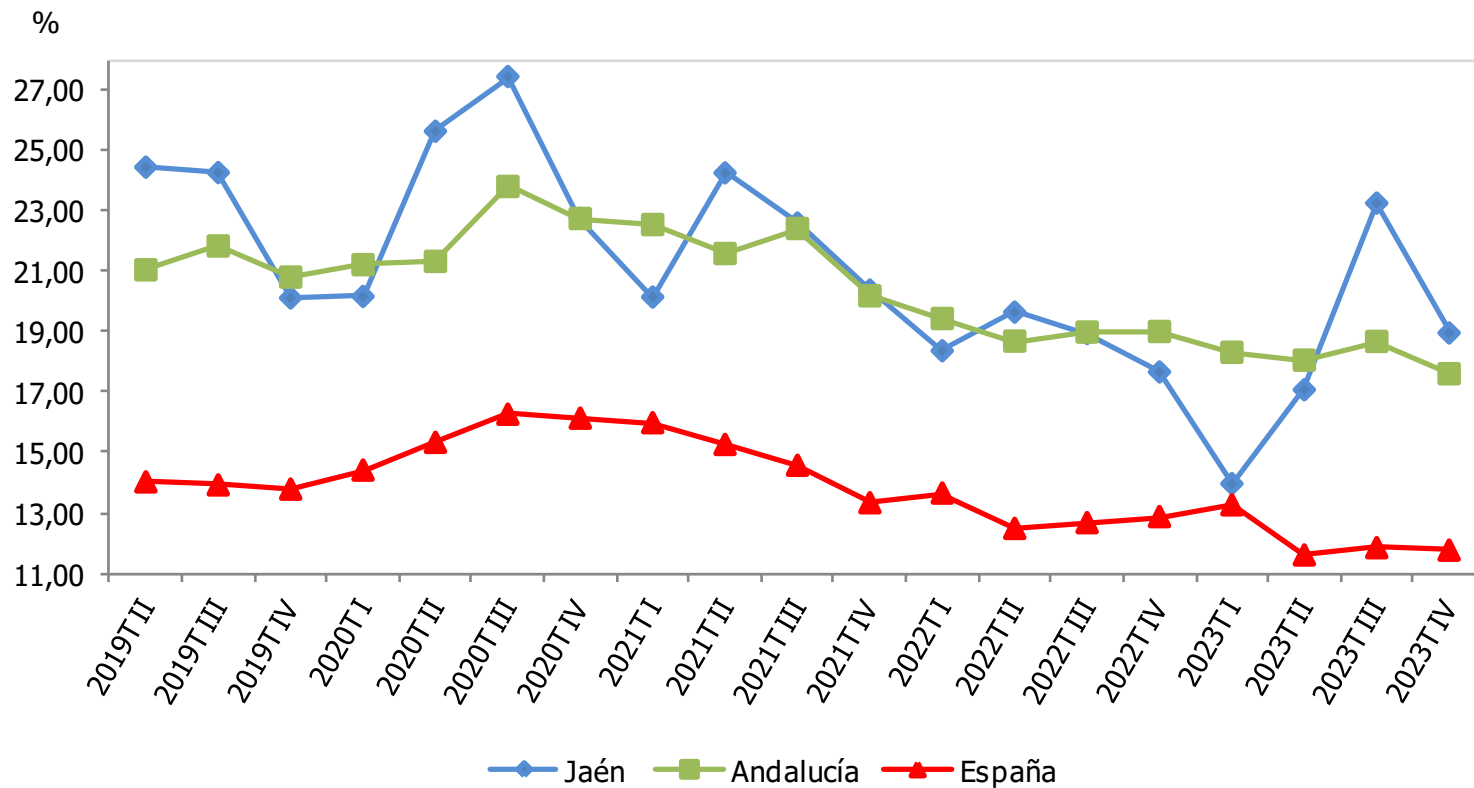
Afiliaciones Régimen E. Agrario de la SS	Febrero 2024	Variac. mensual (%)	Variac. interanual (%)
España	670.628	0,56	-2,17
Andalucía	391.121	1,50	-3,59
Jaén	45.802	-14,67	-6,72

VARIACIÓN INTERANUAL DE LAS AFILIACIONES EN ALTA LABORAL EN EL SISTEMA ESPECIAL PARA EMPLEADOS DEL HOGAR DE LA SS (%)



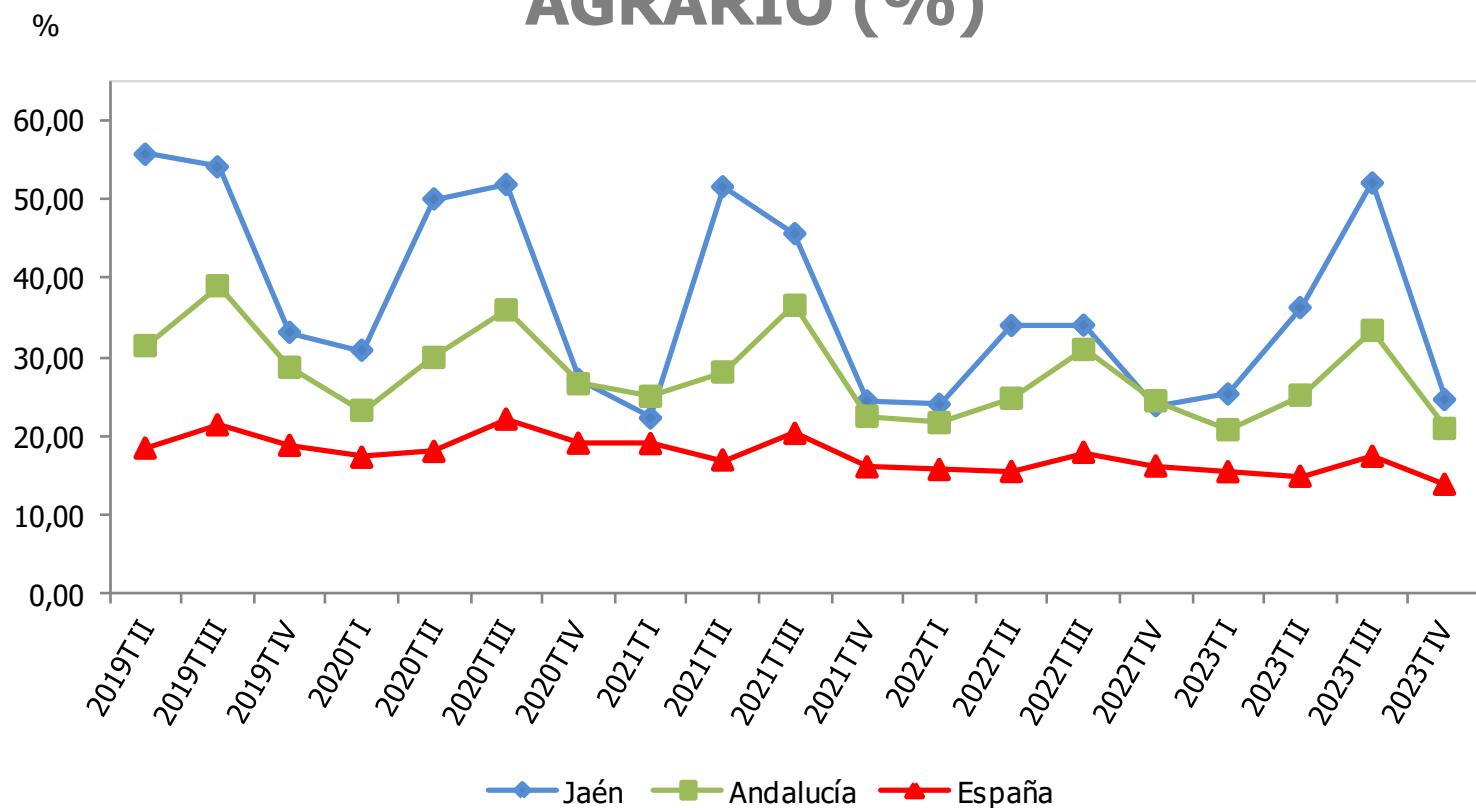
Afiliaciones Régimen del Hogar de la SS	Febrero 2024	Variac. mensual (%)	Variac. interanual (%)
España	369.737	0,36	-1,71
Andalucía	40.932	0,05	-2,05
Jaén	1.940	-0,26	0,83

TASA DE PARO (%)



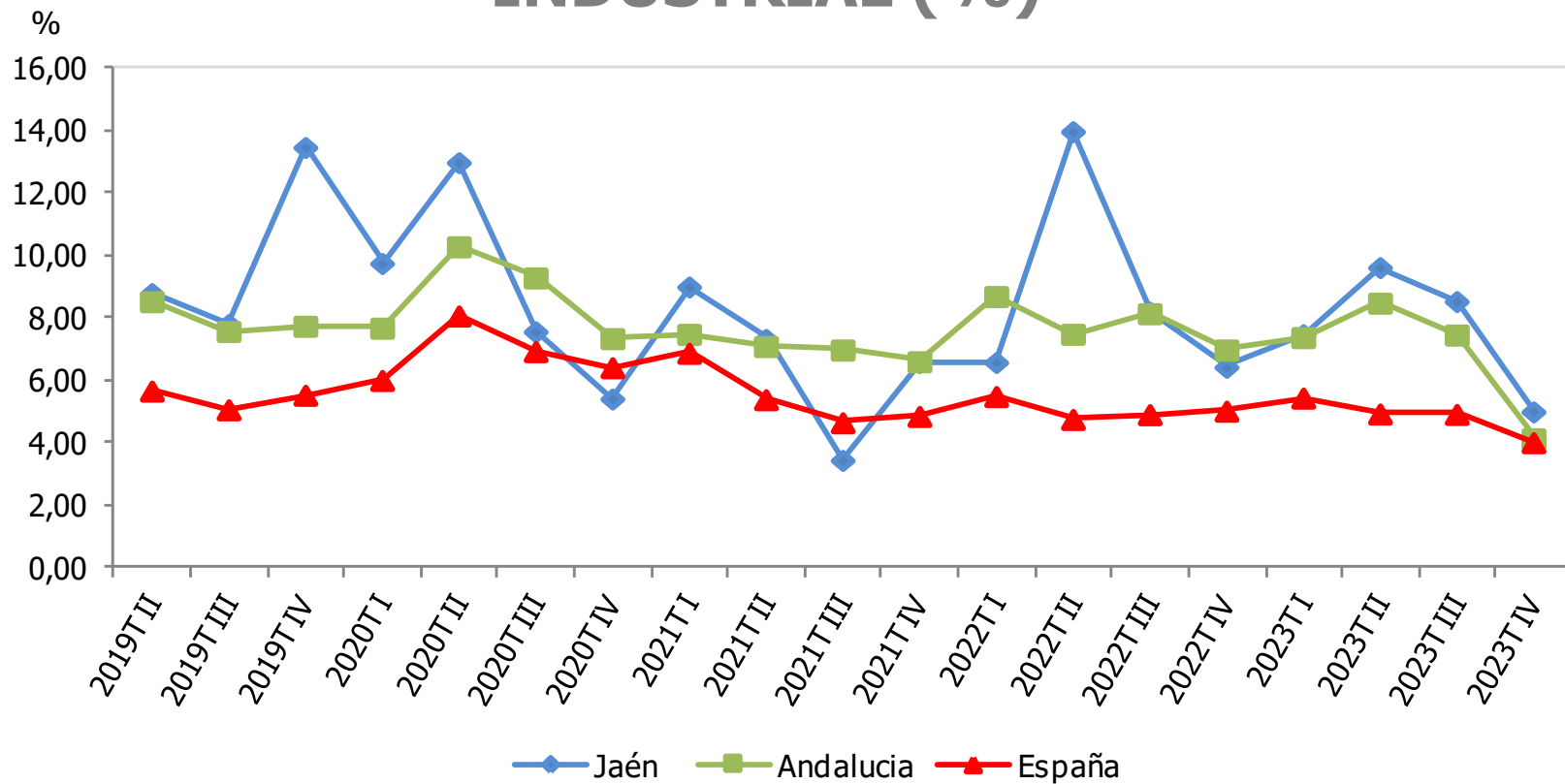
Tasa de paro (%)	IVT 2023	Variac. trimestral (p.p.)	Variac. interanual (p.p.)
España	11,76	-0,08	-1,11
Andalucía	17,60	-1,07	-1,40
Jaén	18,95	-4,30	1,29

TASA DE PARO EN EL SECTOR AGRARIO (%)



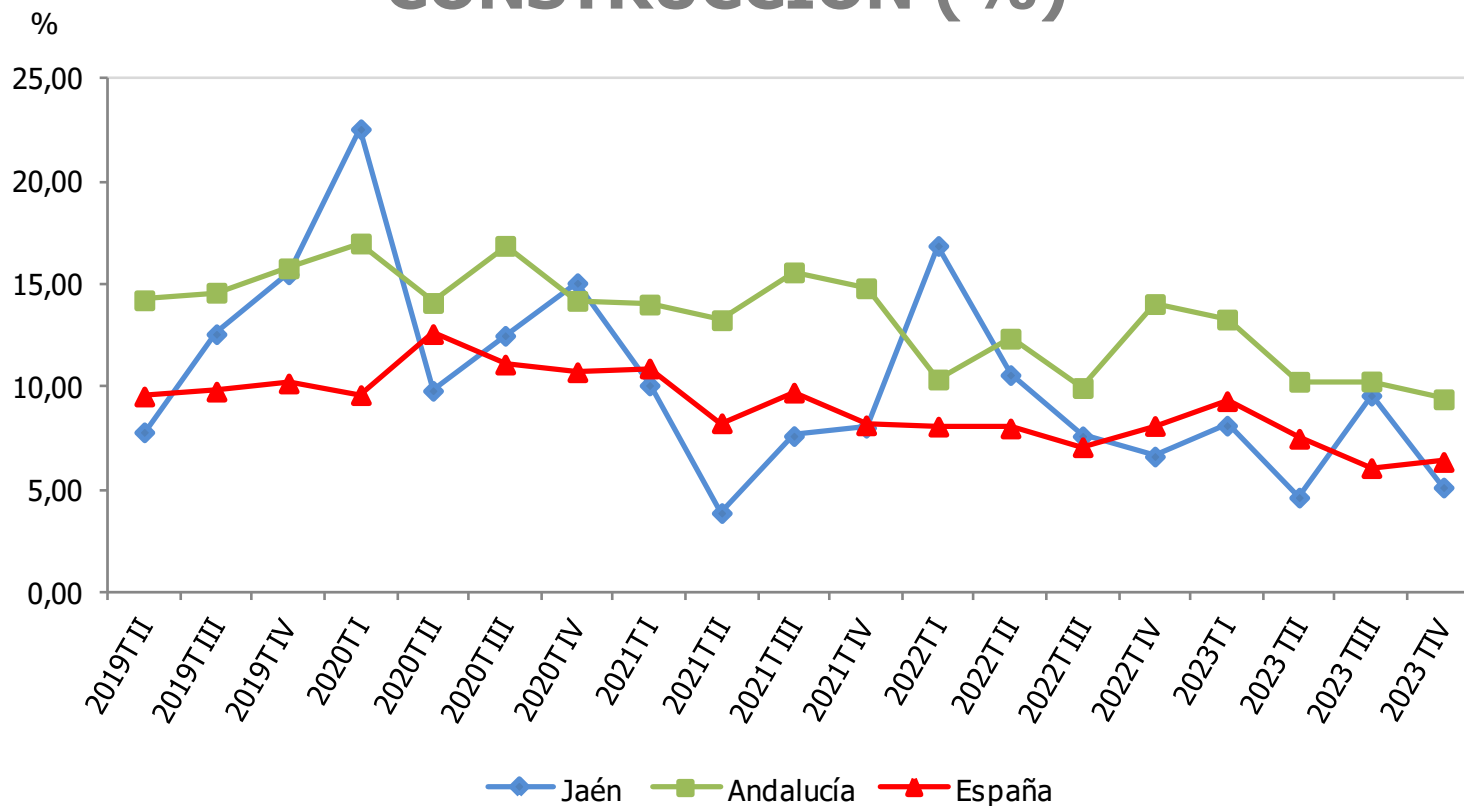
Tasa de paro sector agrario (%)	IVT 2023	Variac. trimestral (p.p.)	Variac. interanual (p.p.)
España	13,89	-3,54	-2,31
Andalucía	20,95	-12,41	-3,50
Jaén	24,61	-27,41	0,78

TASA DE PARO EN EL SECTOR INDUSTRIAL (%)



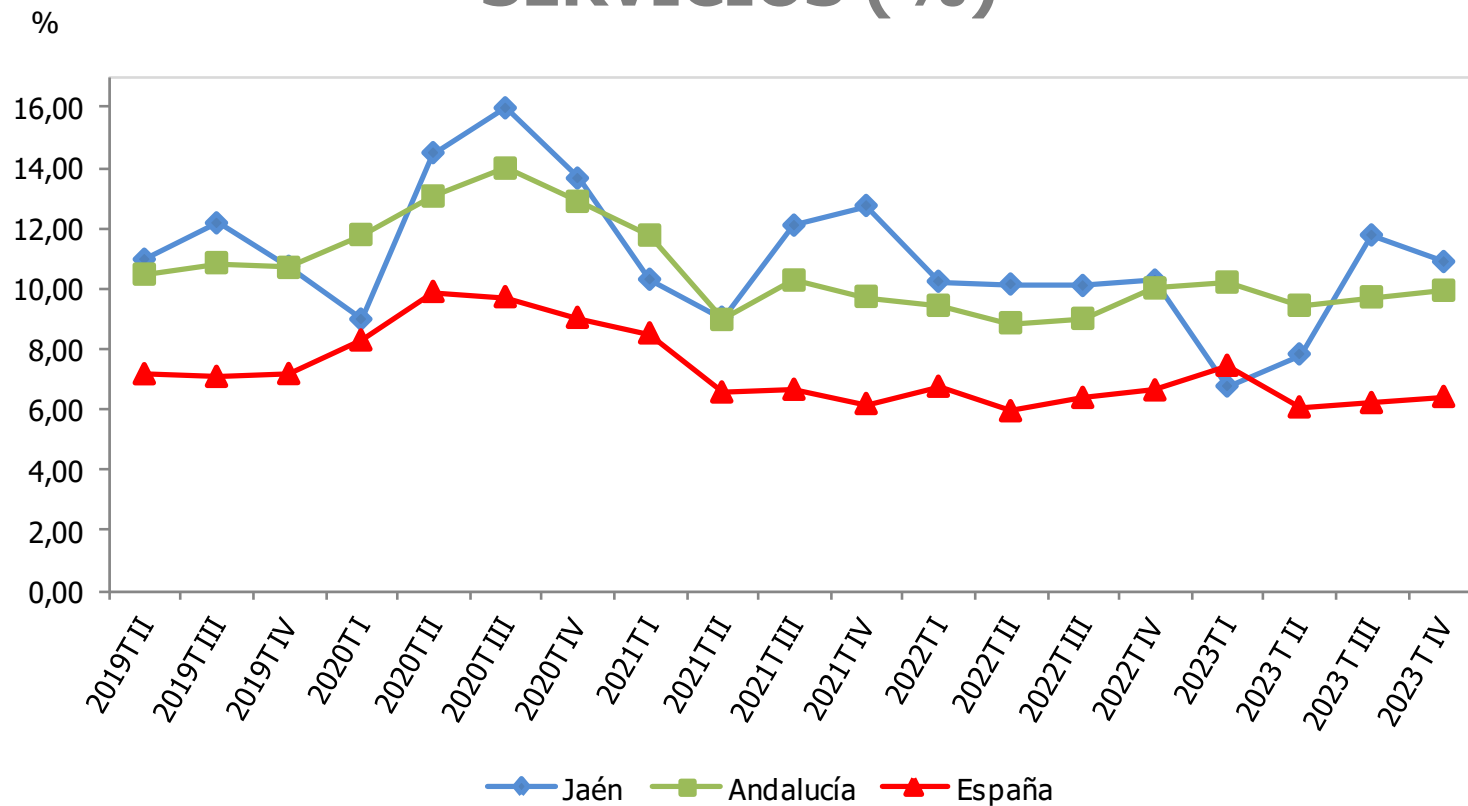
Tasa de paro sector industrial (%)	IVT 2023	Variac. trimestral (p.p.)	Variac. interanual (p.p.)
España	4,00	-0,91	-1,01
Andalucía	4,12	-3,33	-2,85
Jaén	4,98	-3,54	-1,43

TASA DE PARO EN EL SECTOR DE LA CONSTRUCCIÓN (%)



Tasa de paro sector construcción (%)	IVT 2023	Variac. trimestral (p.p.)	Variac. interanual (p.p.)
España	6,36	0,30	-1,75
Andalucía	9,41	-0,87	-4,64
Jaén	5,11	-4,48	-1,51

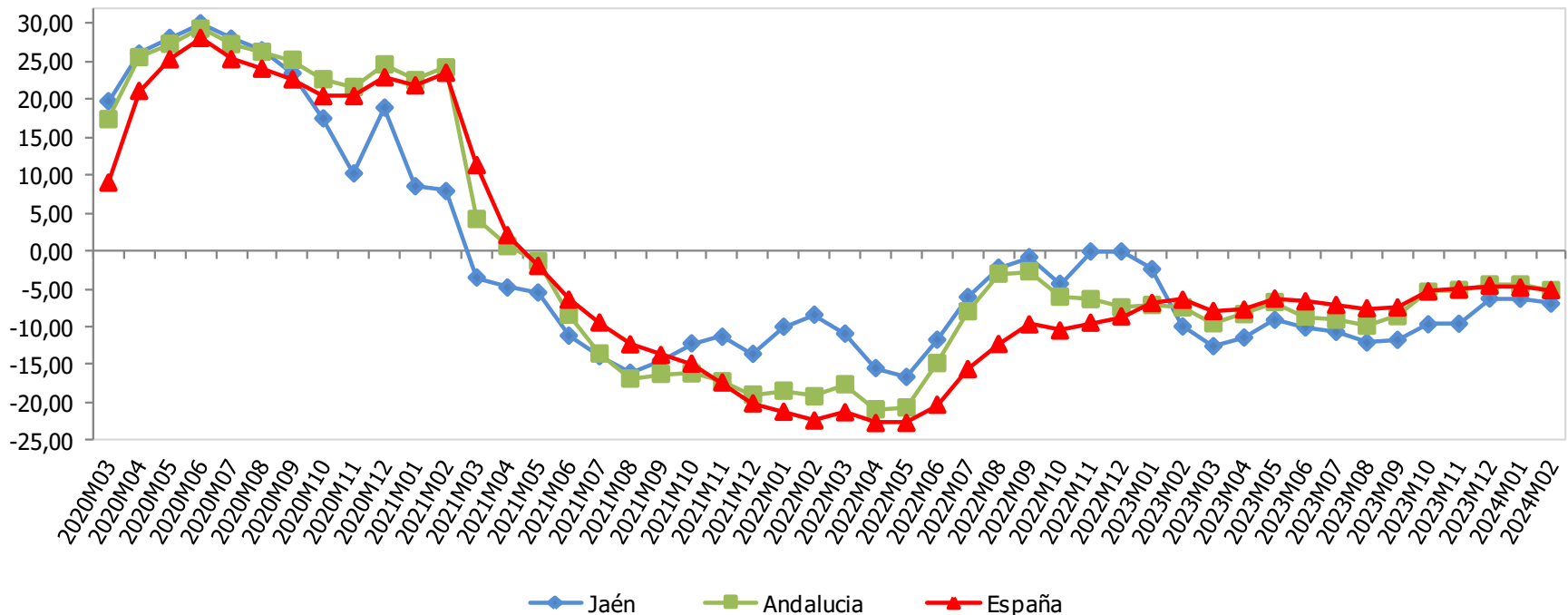
TASA DE PARO EN EL SECTOR SERVICIOS (%)



Tasa de paro sector servicios (%)	IVT 2023	Variac. trimestral (p.p.)	Variac. interanual (p.p.)
España	6,41	0,20	-0,22
Andalucía	9,93	0,22	-0,08
Jaén	10,88	-0,88	0,61

VARIACIÓN INTERANUAL DEL PARO REGISTRADO (%)

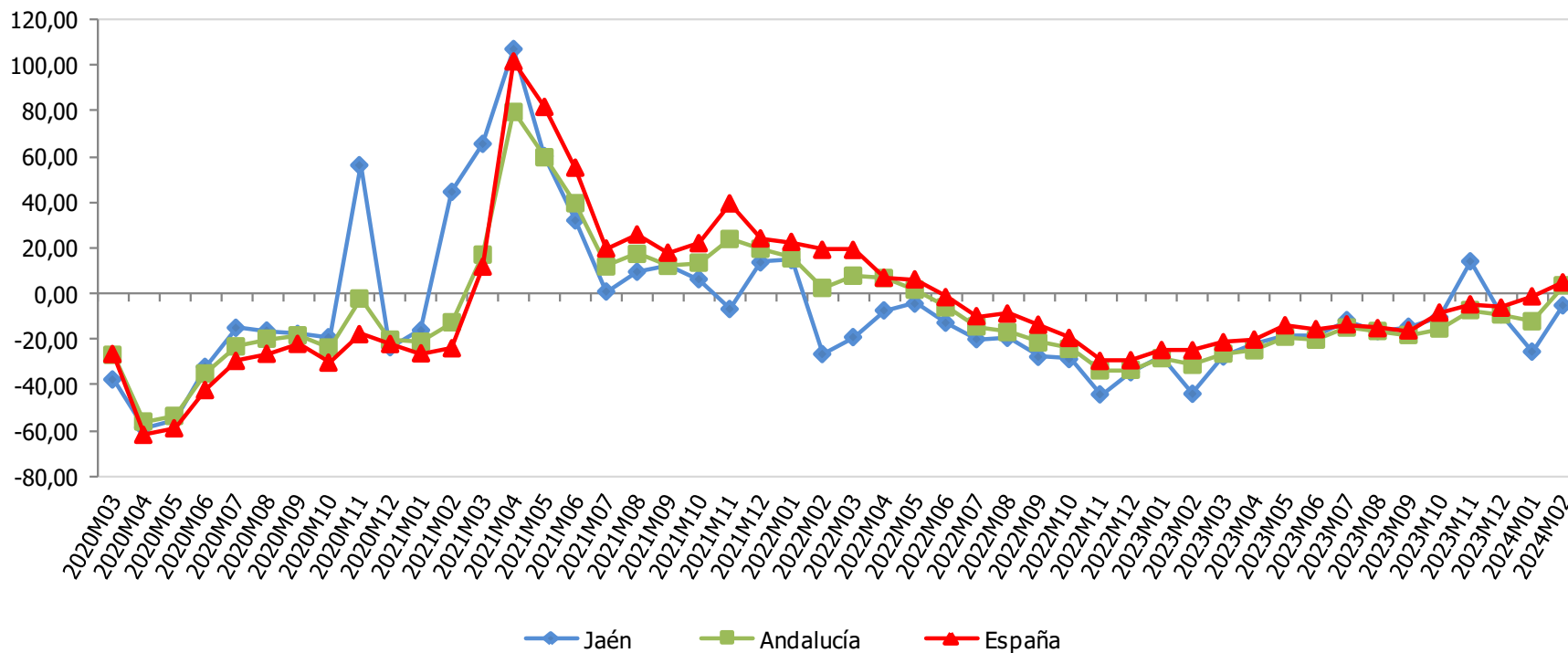
%



Paro registrado	Febrero 2024	Variac. mensual (%)	Variac. interanual (%)
España	2.760.408	-0,27	-5,17
Andalucía	710.907	-0,57	-5,17
Jaén	43.112	1,44	-6,95

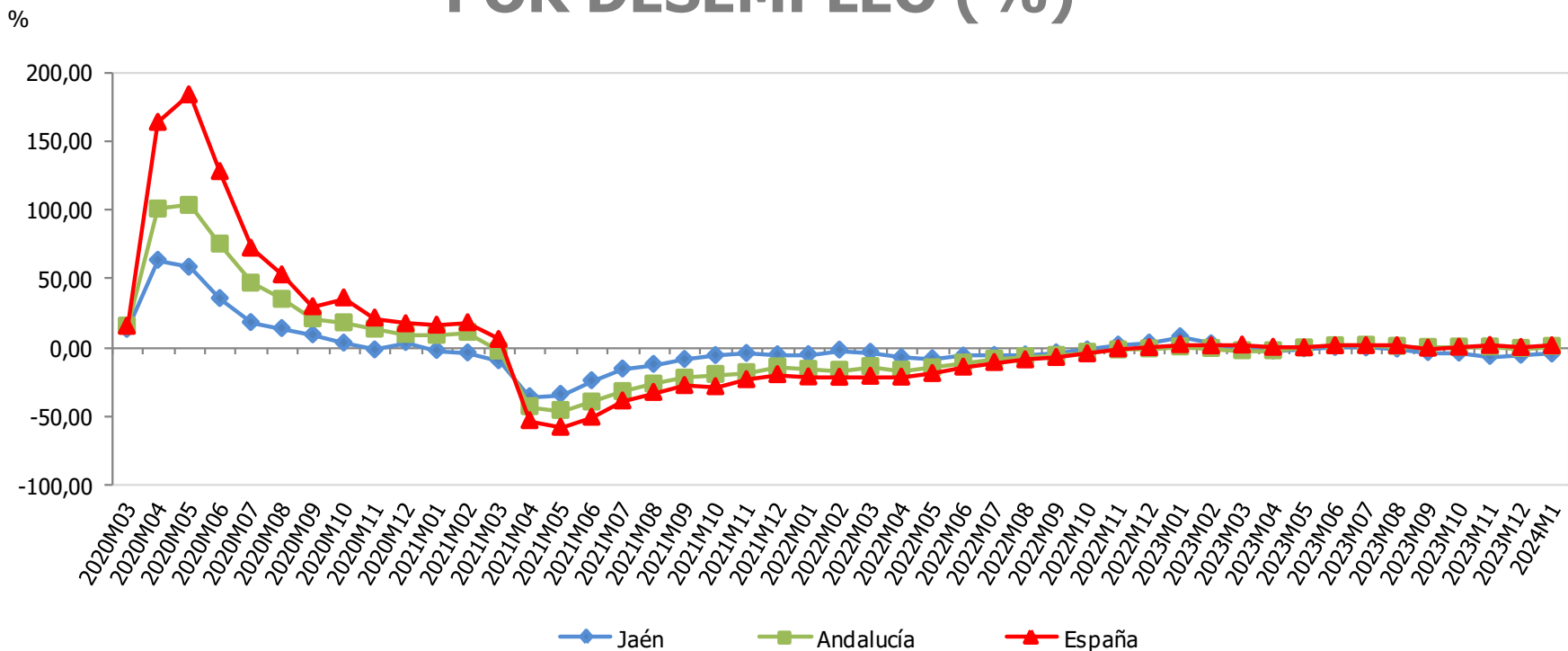
VARIACIÓN INTERANUAL DE LOS CONTRATOS REGISTRADOS (%)

%



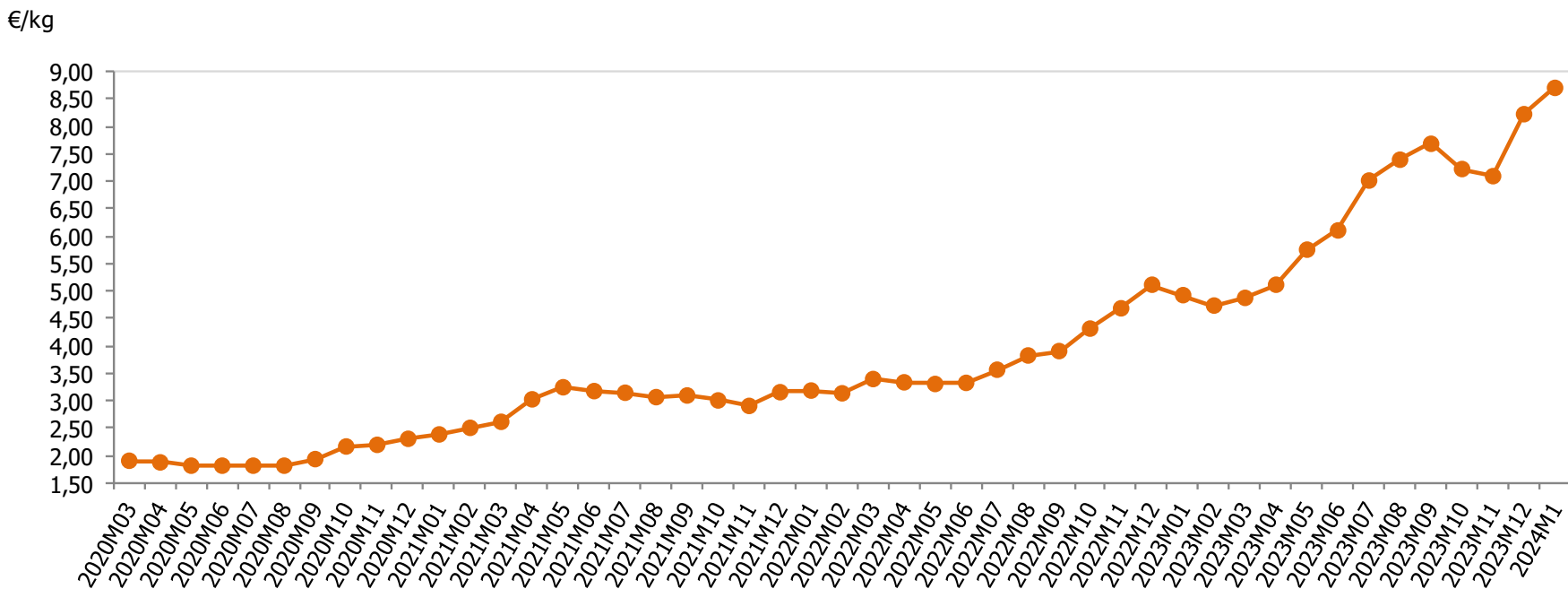
Contratos registrados	Febrero 2024	Variac. mensual (%)	Variac. interanual (%)
España	1.137.407	-4,06	4,85
Andalucía	248.225	-8,84	3,58
Jaén	23.138	-51,37	-5,21

VARIACIÓN INTERANUAL DE LAS PERSONAS BENEFICIARIAS DE PRESTACIONES POR DESEMPLEO (%)



Personas benef. prestaciones desempleo	Enero 2024	Variac. mensual (%)	Variac. interanual (%)
España	1.922.316	4,71	1,10
Andalucía	519.633	3,35	0,64
Jaén	43.606	5,93	-4,91

PRECIO MEDIO DEL ACEITE DE OLIVA (€/kg)



	Enero 2024	Variac. mensual (%)	Variac. interanual (%)
Precio medio del aceite de oliva (€/kg)	8,71	5,83	76,67

PUEDES ENCONTRAR MÁS INFORMACIÓN SOBRE
ESTOS INDICADORES EN EL
**OBSERVATORIO ECONÓMICO
DE LA PROVINCIA DE JAÉN**
(EN LA SECCIÓN “DOCUMENTOS” DE ESTA WEB)
O CONSULTARNOS EN EL EMAIL
planestra@ujaen.es