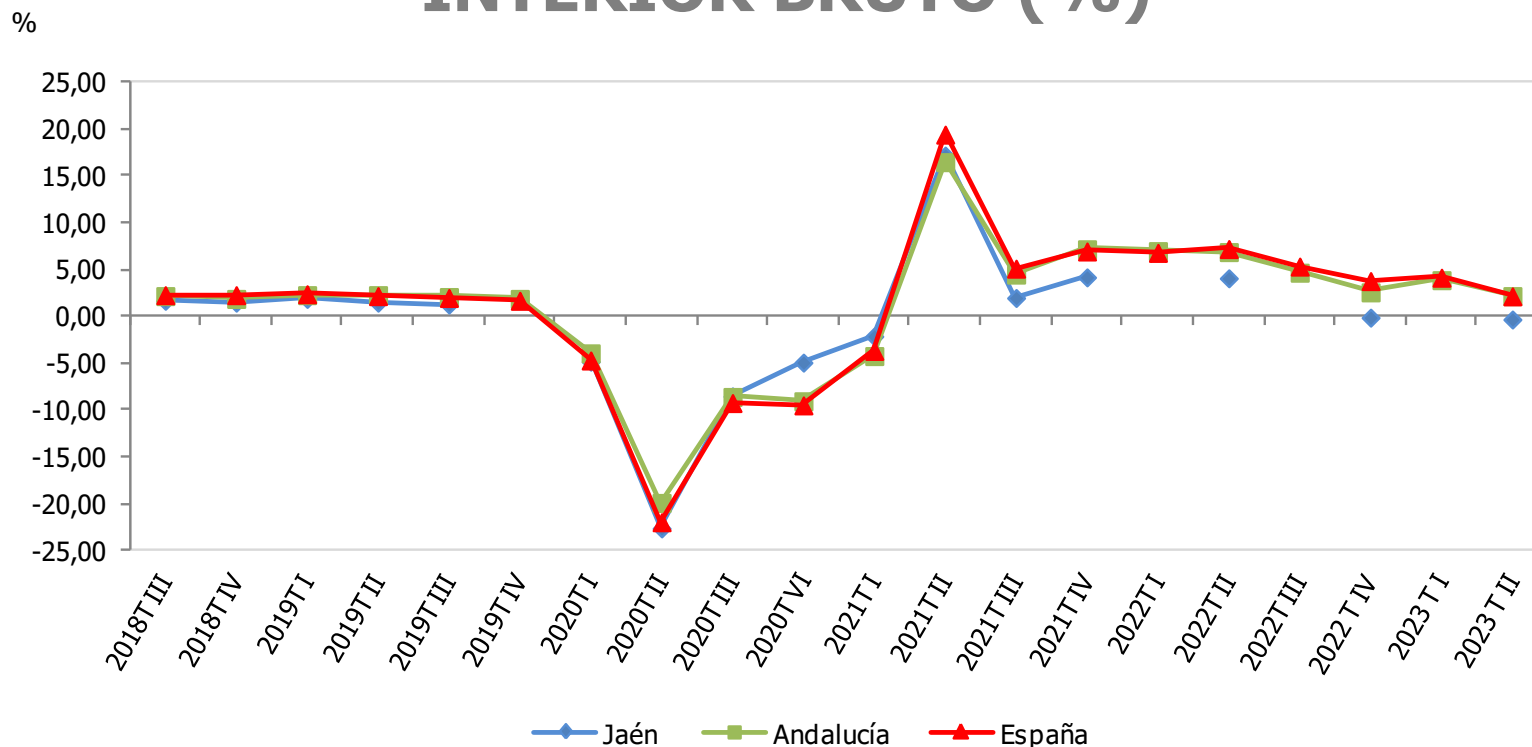


VARIACIÓN INTERANUAL DEL PRODUCTO INTERIOR BRUTO (%)

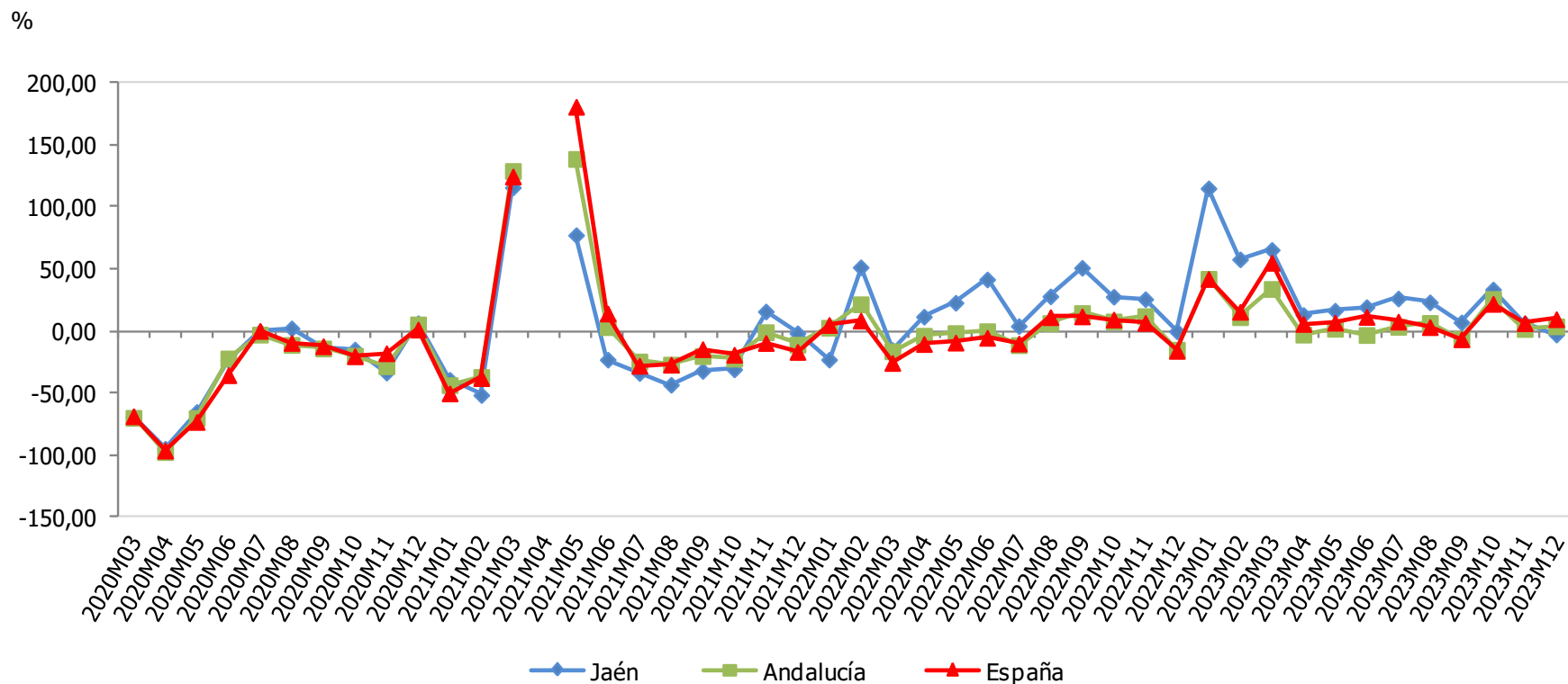


Variación interanual del PIB (%)	IIT 2023
España	2,2
Andalucía	2,2
Jaén	-0,3

Nota: No se dispone de información provincial para algunos trimestres.

Fuente: Instituto Nacional de Estadística (INE), *Contabilidad Nacional de España*. Instituto de Estadística y Cartografía de Andalucía (IECA), *Contabilidad Regional Trimestral de Andalucía*. Analistas Económicos de Andalucía, *Previsiones económicas de Andalucía*. Oficina Técnica de la Fundación Estrategias.

VARIACIÓN INTERANUAL DEL NÚMERO DE MATRICULACIONES DE VEHÍCULOS TURISMOS (%)

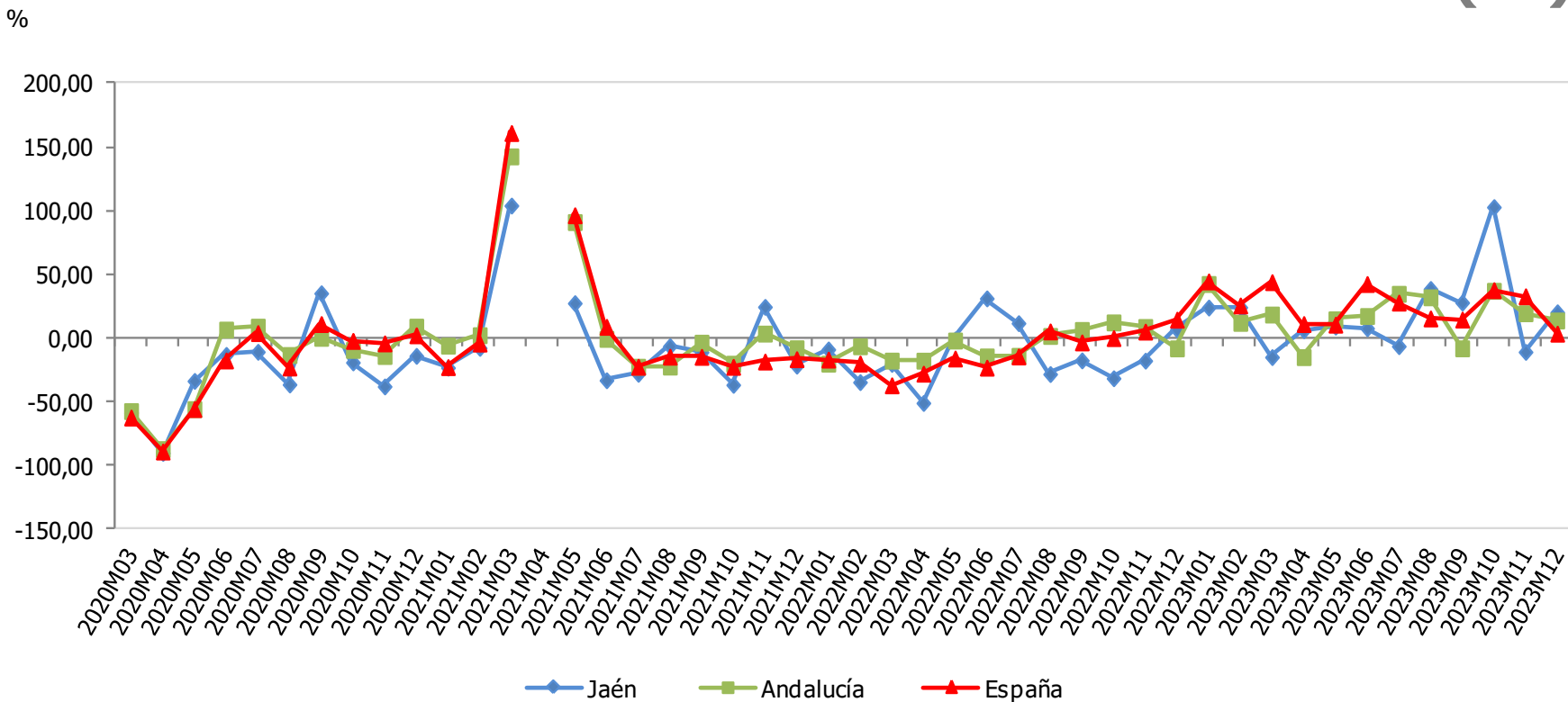


Matriculaciones de vehículos turismos	Diciembre 2023	Variac. mensual (%)	Variac. interanual (%)
España	88.851	2,27	9,68
Andalucía	9.766	-5,06	3,93
Jaén	865	-6,69	-2,70

Nota: La variación interanual de abril 2021 no se recoge en la gráfica, al no estar dentro de la escala utilizada.

Fuente: Dirección General de Tráfico, *Portal estadístico*. Oficina Técnica de la Fundación Estrategias.

VARIACIÓN INTERANUAL DEL NÚMERO DE MATRICULACIONES DE CAMIONES Y FURGONETAS (%)

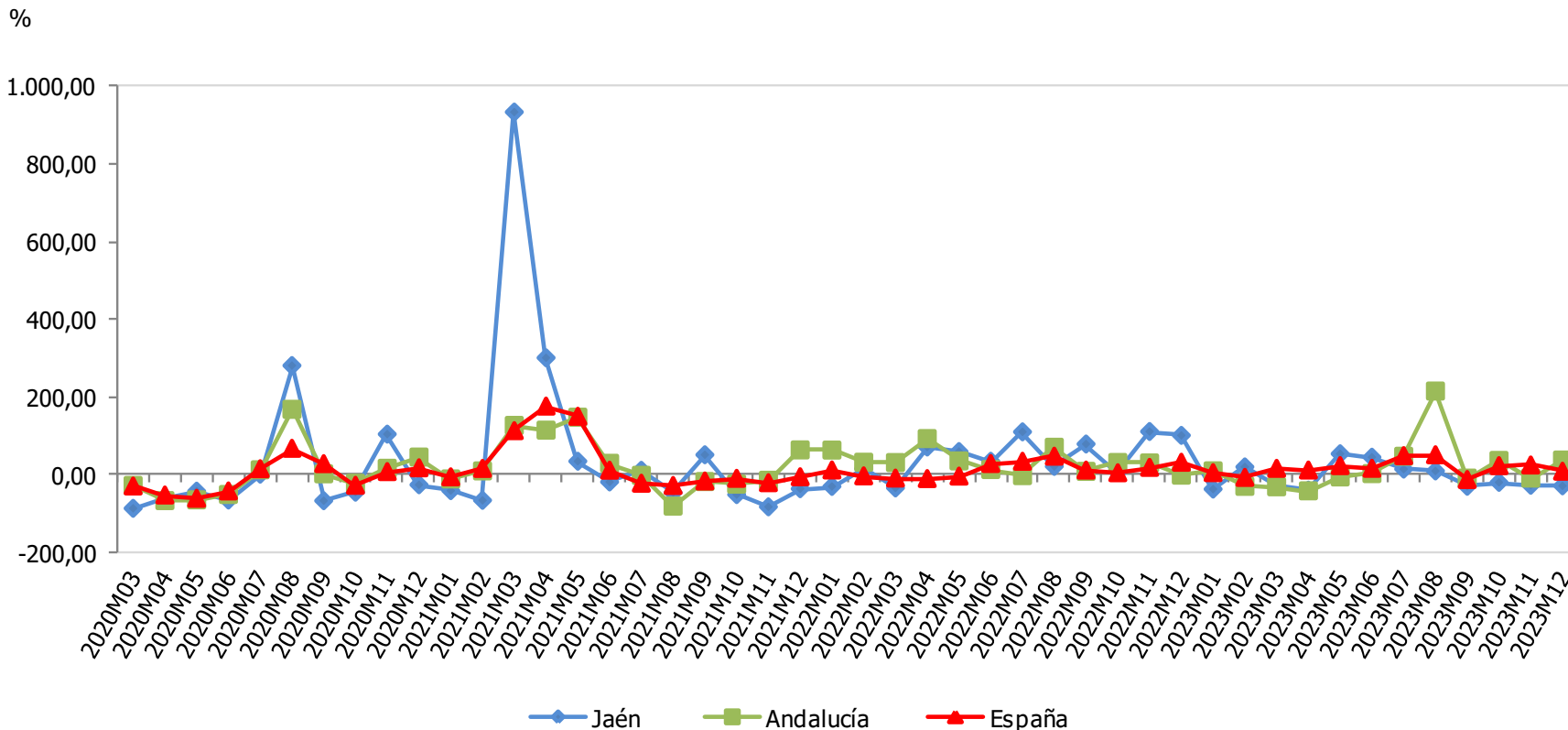


Matriculaciones de camiones y furgonetas	Diciembre 2023	Variac. mensual (%)	Variac. interanual (%)
España	16.181	-9,10	3,72
Andalucía	1.696	-12,31	14,06
Jaén	147	58,06	20,49

Nota: La variación interanual de abril 2021 no se recoge en la gráfica, al no estar dentro de la escala utilizada.

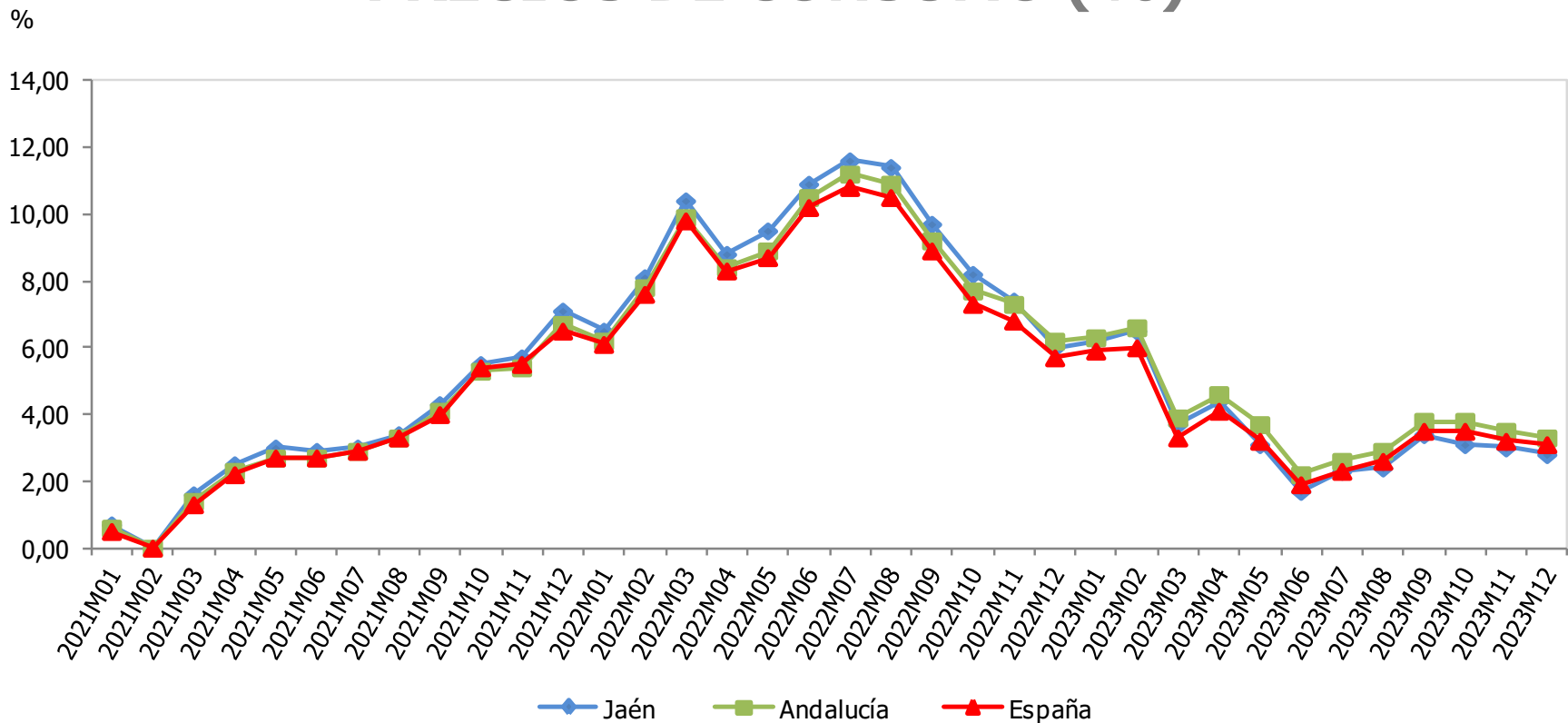
Fuente: Dirección General de Tráfico, *Portal estadístico*. Oficina Técnica de la Fundación Estrategias.

VARIACIÓN INTERANUAL DEL NÚMERO DE MATRICULACIONES DE TRACTORES INDUSTRIALES (%)



Matriculaciones de tractores industriales	Diciembre 2023	Variac. mensual (%)	Variac. interanual (%)
España	1.674	-32,80	7,65
Andalucía	318	-19,08	36,48
Jaén	7	-53,33	-30,00

VARIACIÓN INTERANUAL DEL ÍNDICE DE PRECIOS DE CONSUMO (%)

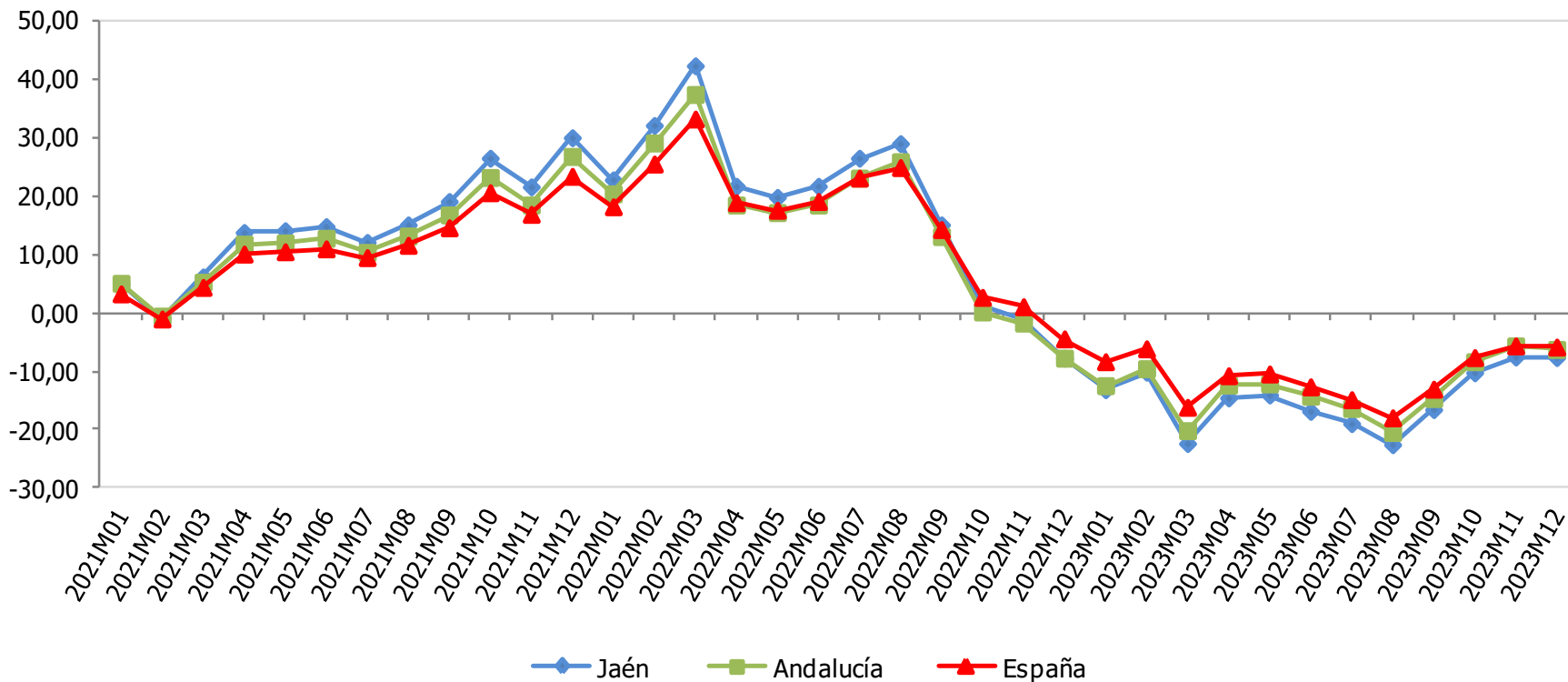


Variación del IPC diciembre (%)	Mensual	Interanual
España	0,0	3,1
Andalucía	-0,1	3,3
Jaén	-0,1	2,8

Fuente: Instituto Nacional de Estadística (INE), *Índice de Precios de Consumo (IPC)*. Oficina Técnica de la Fundación Estrategias.

VARIACIÓN INTERANUAL DEL IPC DE VIVIENDA, AGUA, ELECTRICIDAD, GAS Y OTROS COMBUSTIBLES (%)

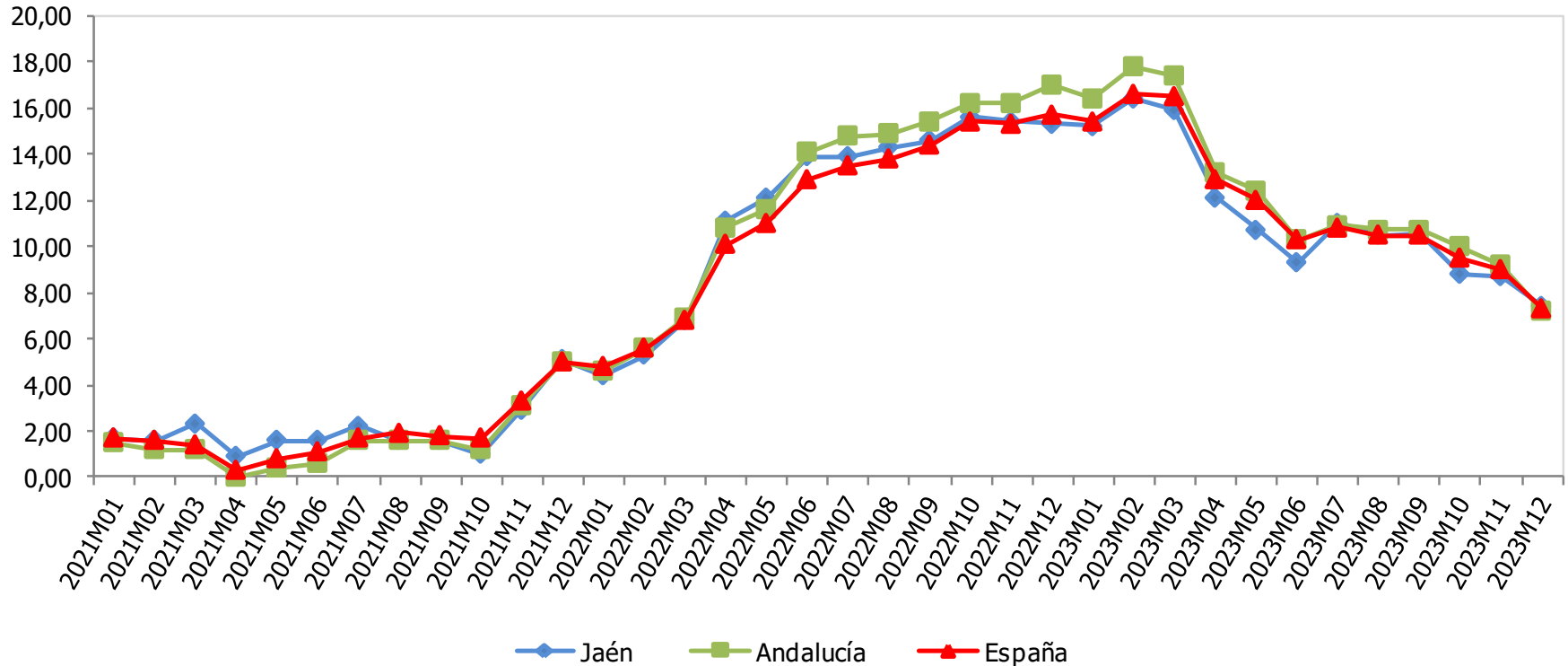
%



Variación del IPC vivienda diciembre (%)	Mensual	Interanual
España	0,5	-5,9
Andalucía	0,8	-6,3
Jaén	0,8	-7,7

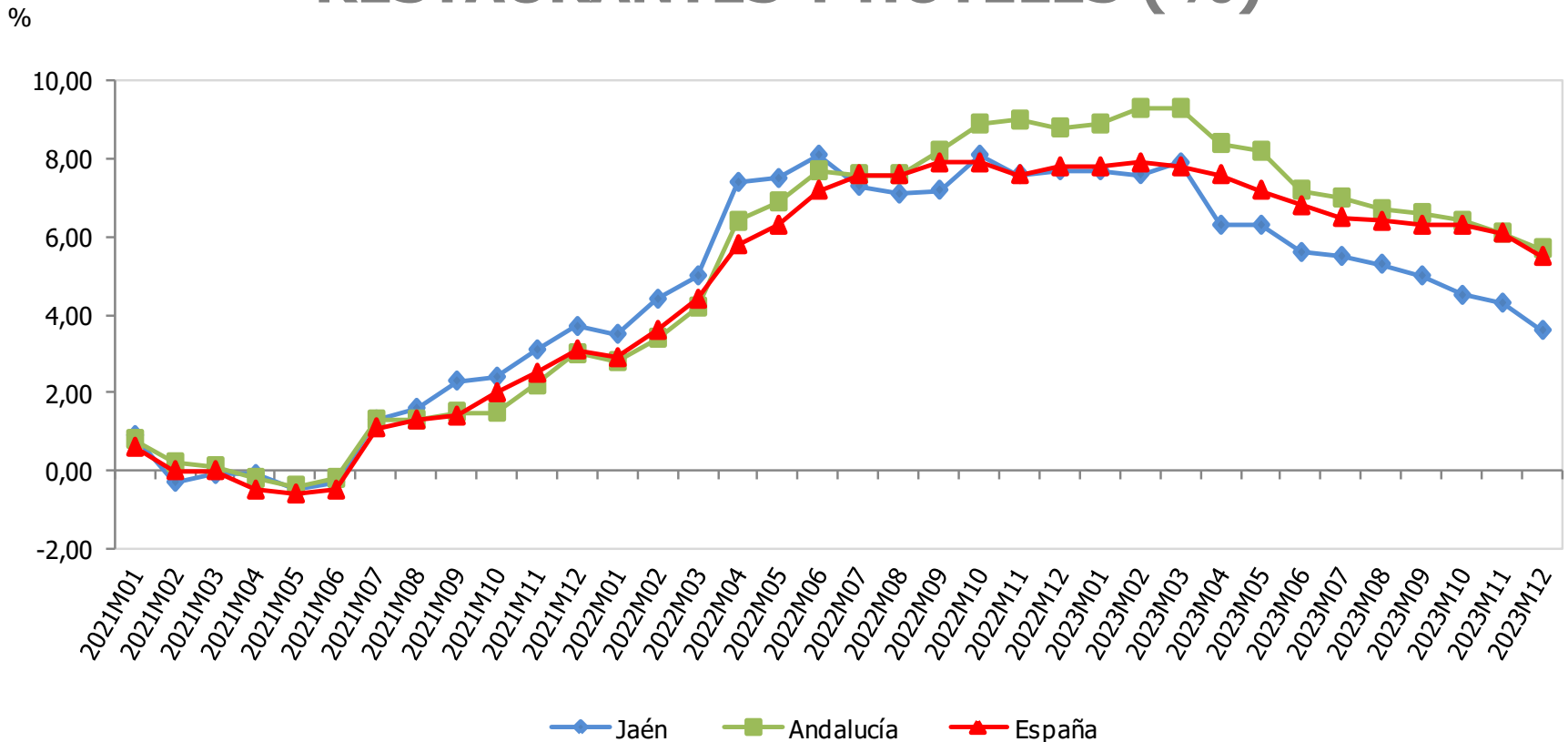
VARIACIÓN INTERANUAL DEL IPC DE ALIMENTOS Y BEBIDAS NO ALCOHÓLICAS (%)

%



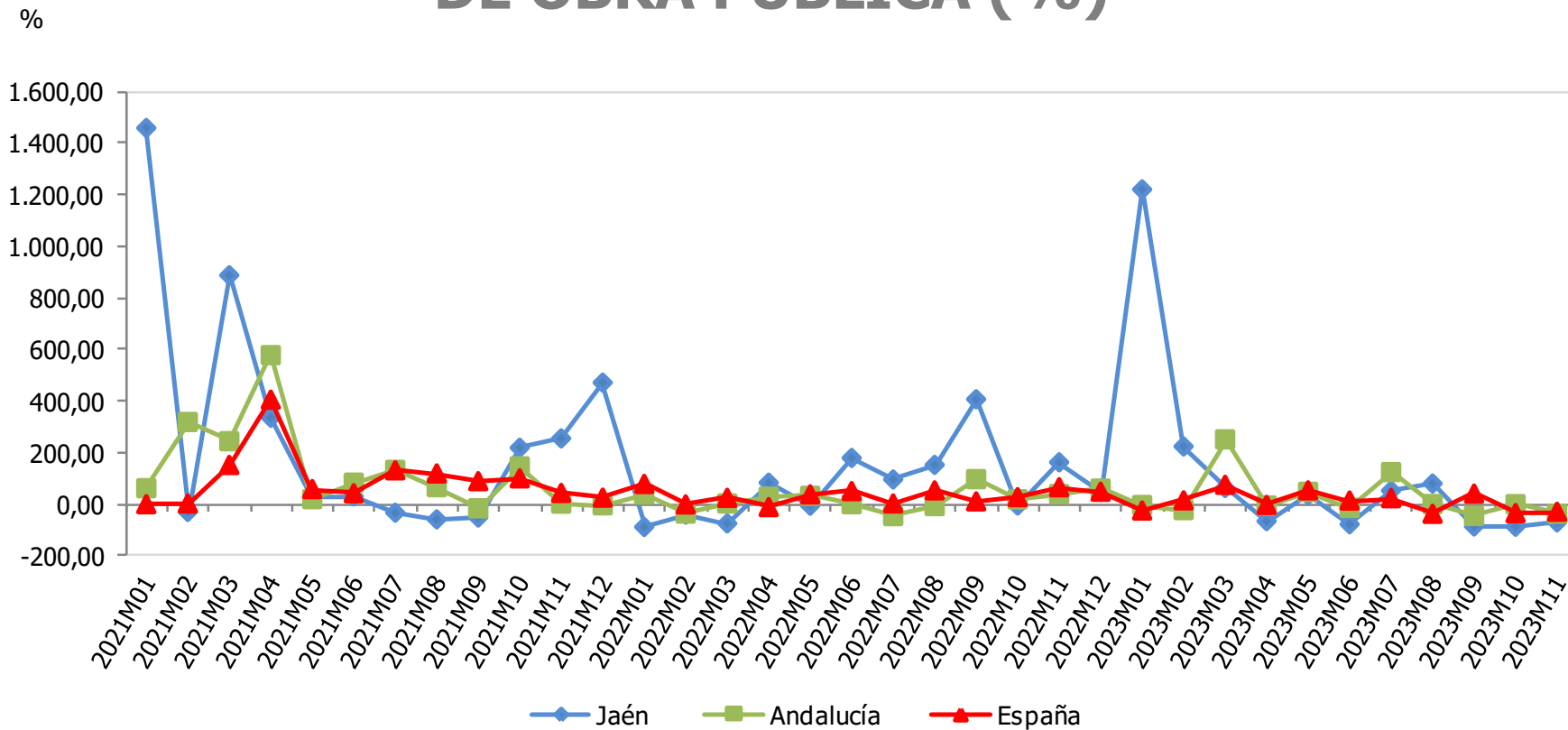
Variación del IPC alimentos diciembre (%)		Mensual	Interanual
España		0,0	7,3
Andalucía		-0,1	7,2
Jaén		-0,1	7,4

VARIACIÓN INTERANUAL DEL IPC DE RESTAURANTES Y HOTELES (%)



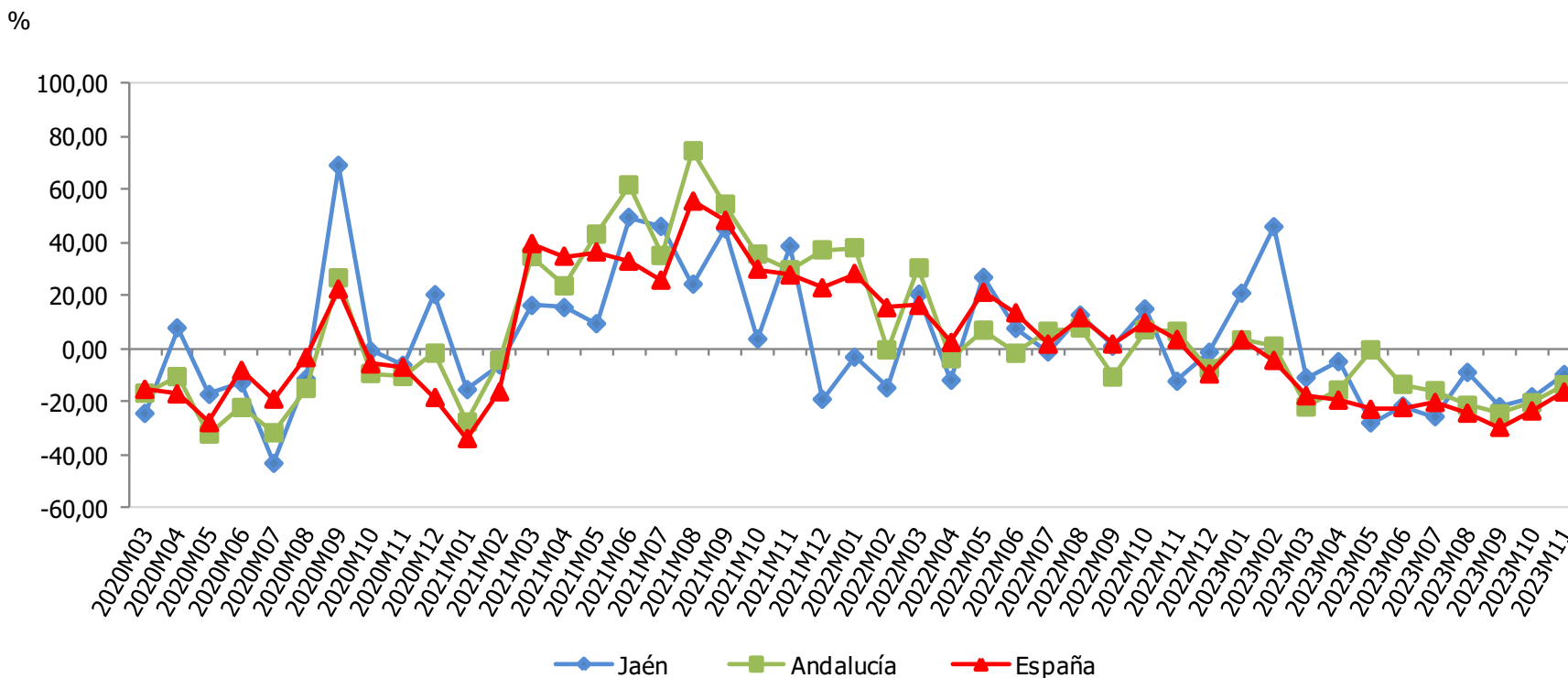
Variación del IPC rest. y hoteles diciembre (%)	Mensual	Interanual
España	0,2	5,5
Andalucía	0,2	5,7
Jaén	0,1	3,6

VARIACIÓN INTERANUAL DE LA LICITACIÓN DE OBRA PÚBLICA (%)



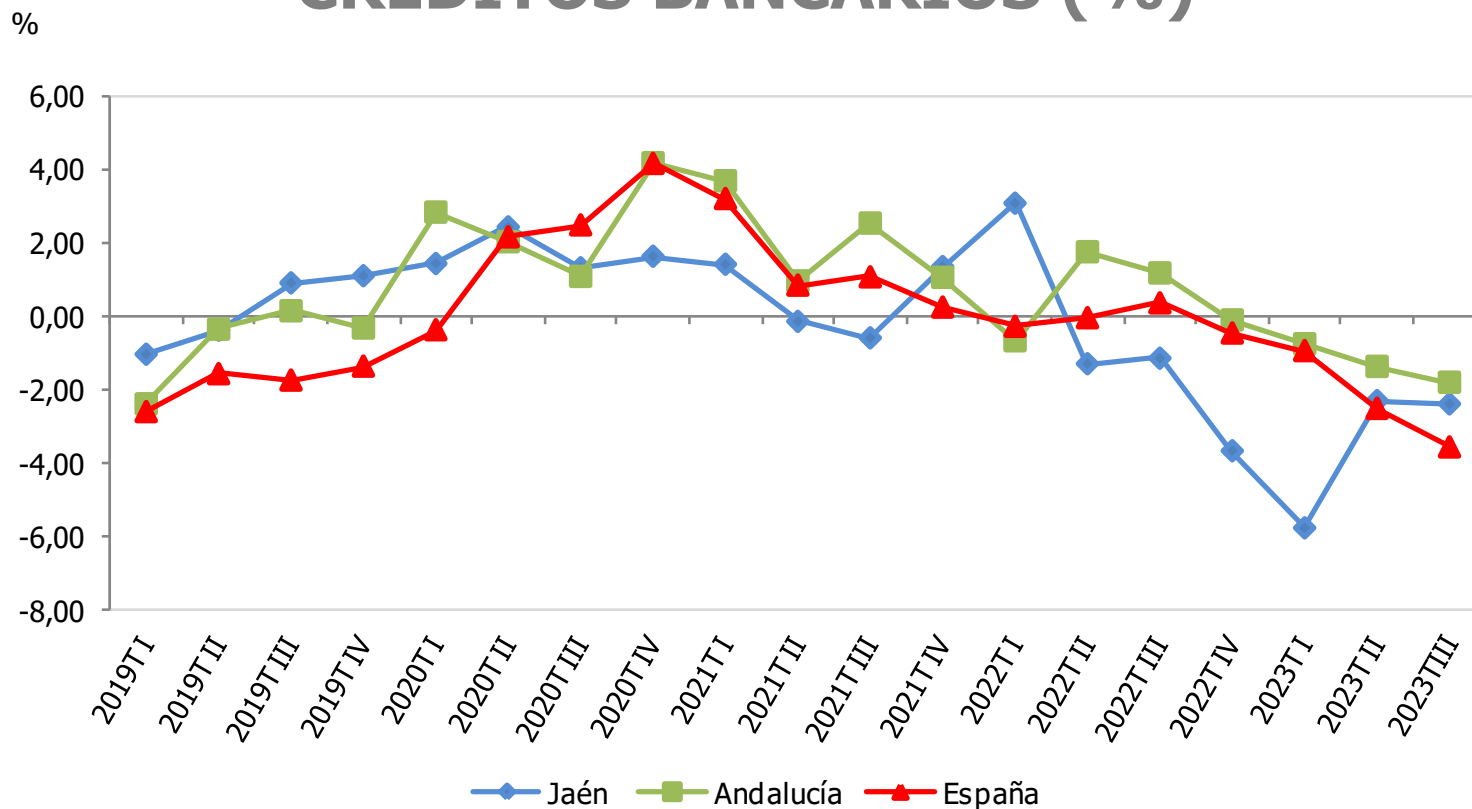
Licitación de obra pública (miles €)	Noviembre 2023	Variac. mensual (%)	Variac. interanual (%)
España	2.045.994	17,49	-30,68
Andalucía	219.626	-33,54	-38,50
Jaén	11.547	313,60	-72,09

VARIACIÓN INTERANUAL DEL NÚMERO DE HIPOTECAS CONSTITUIDAS (%)



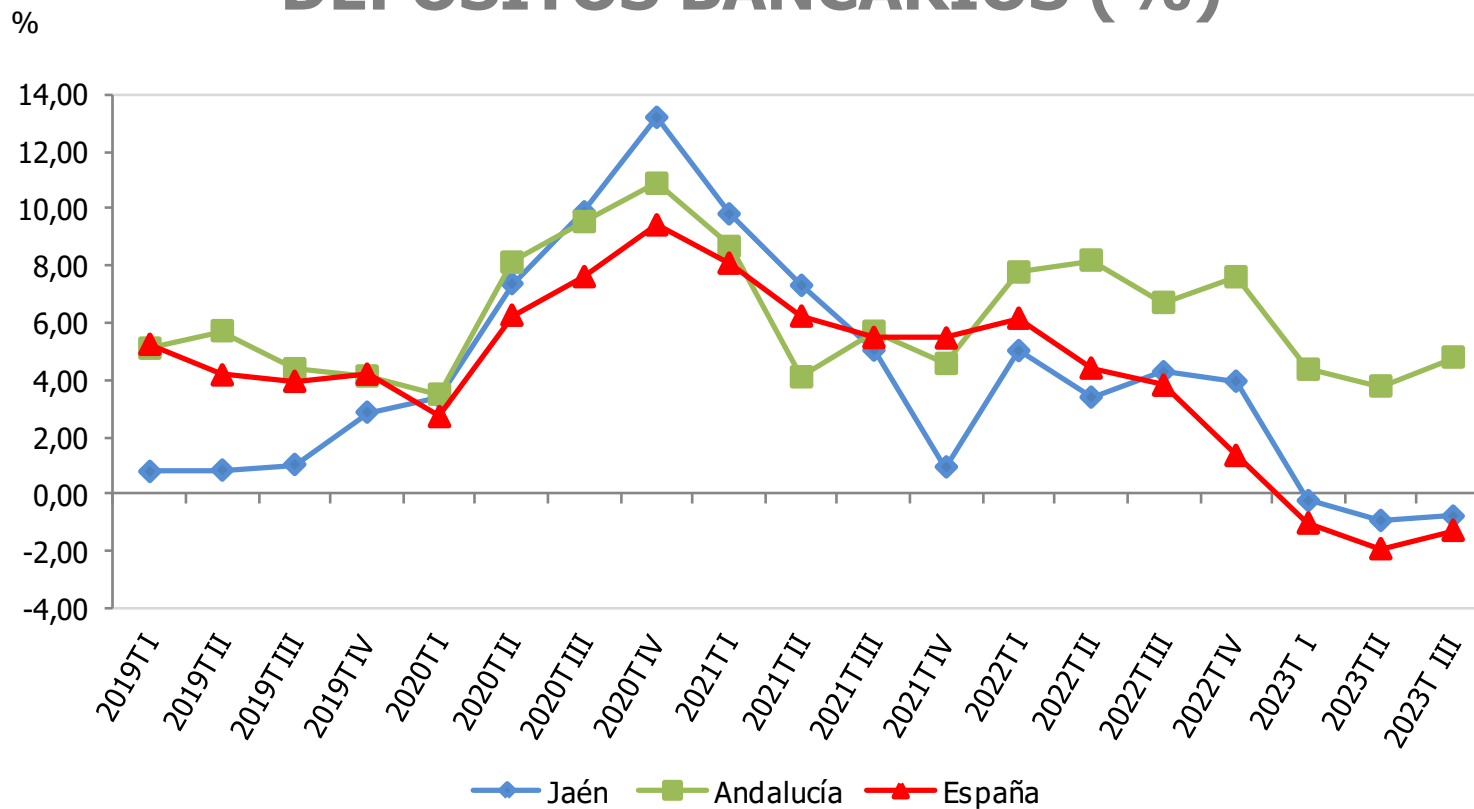
Hipotecas constituidas	Noviembre 2023	Variac. mensual (%)	Variac. interanual (%)
España	43.009	4,54	-16,42
Andalucía	8.992	9,07	-13,70
Jaén	358	9,15	-9,82

VARIACIÓN INTERANUAL DE LOS CRÉDITOS BANCARIOS (%)



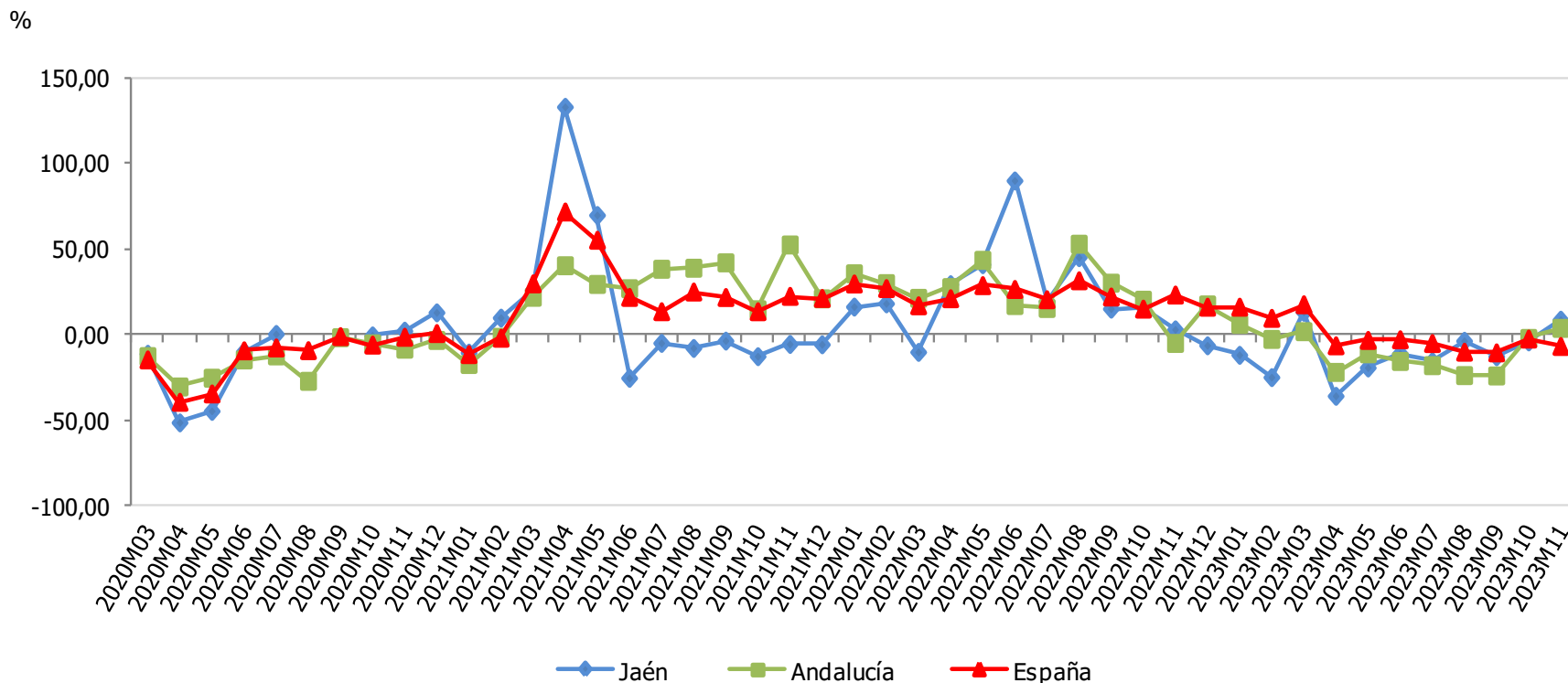
Créditos bancarios (mill. €)	IIIT 2023	Variac. trimestral (%)	Variac. interanual (%)
España	1.208.832	-2,12	-3,57
Andalucía	152.066	-1,59	-1,80
Jaén	8.561	-1,41	-2,39

VARIACIÓN INTERANUAL DE LOS DEPÓSITOS BANCARIOS (%)



Depósitos bancarios (mill. €)	IIIT 2023	Variac. trimestral (%)	Variac. interanual (%)
España	1.482.201	-0,37	-1,28
Andalucía	162.814	0,71	4,80
Jaén	12.005	-0,52	-0,78

VARIACIÓN INTERANUAL DEL VALOR DE LAS EXPORTACIONES (%)

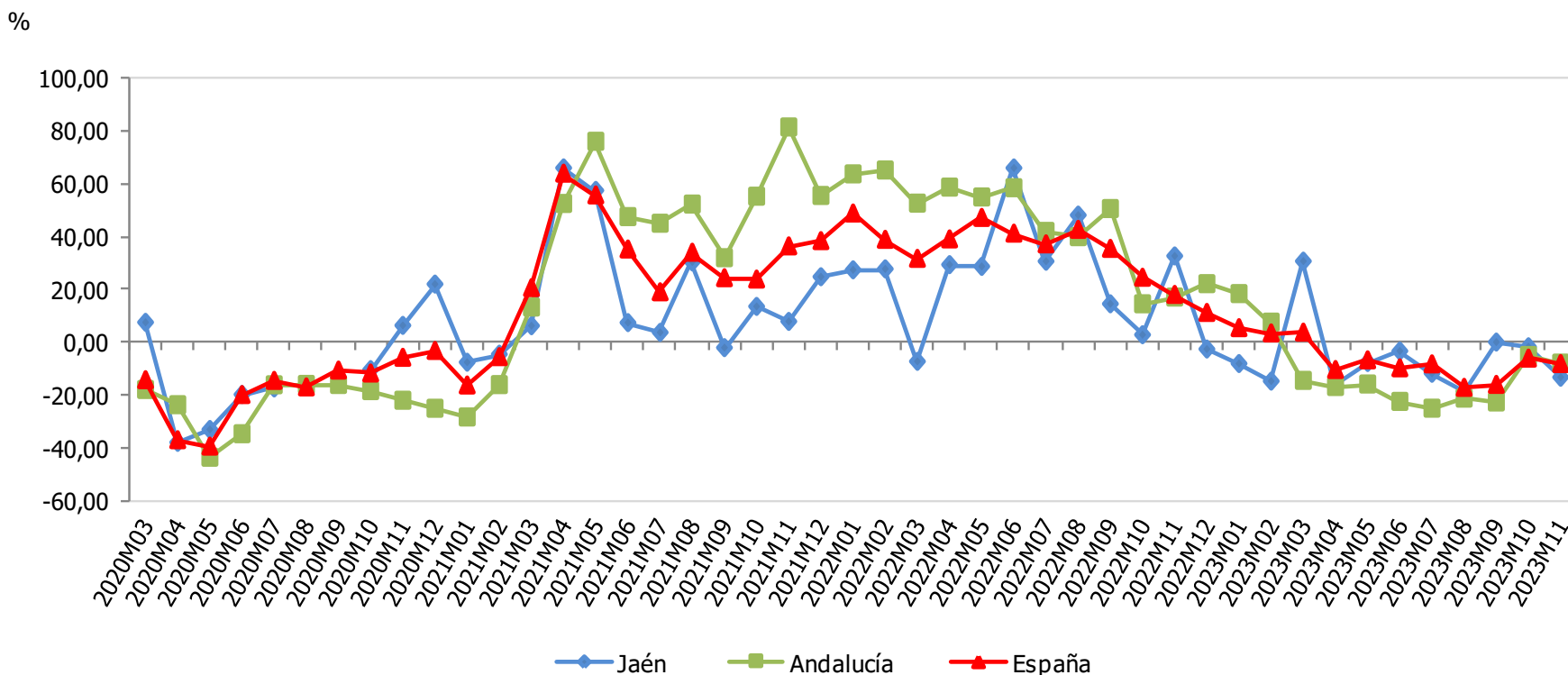


Exportaciones (mill. €)	Noviembre 2023	Variac. mensual (%)	Variac. interanual (%)
España	34.878,3	8,1	-6,7
Andalucía	3.492,2	7,5	3,9
Jaén	116,4	-1,8	8,7

Nota: No se contemplan los meses de agosto y de septiembre para Jaén por existir una ruptura de la serie estadística en esos meses de 2019.

Fuente: Ministerio de Industria, Comercio y Turismo, *Datacomex. Estadísticas del comercio exterior español*. Oficina Técnica de la Fundación Estrategias.

VARIACIÓN INTERANUAL DEL VALOR DE LAS IMPORTACIONES (%)

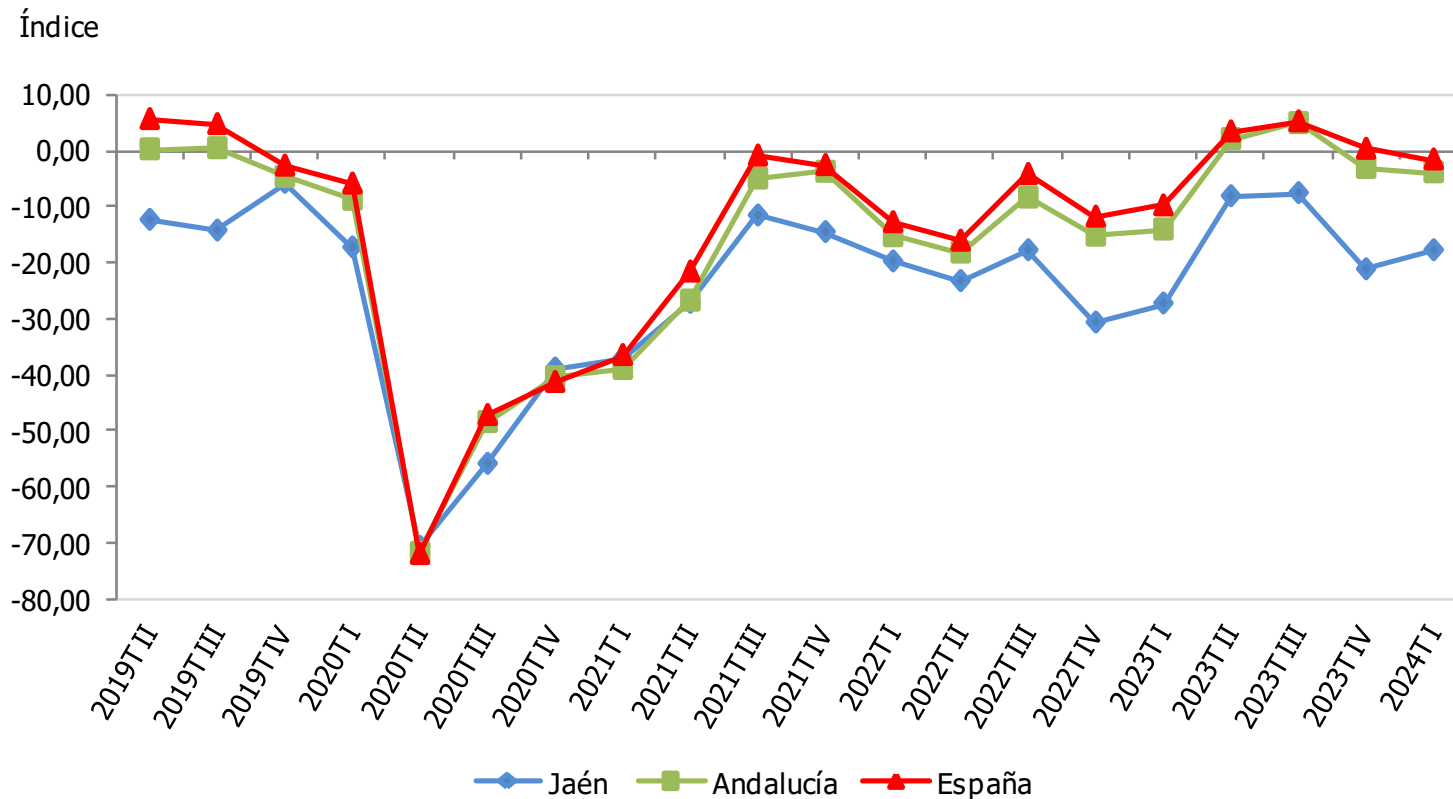


Importaciones (mill. €)	Noviembre 2023	Variac. mensual (%)	Variac. interanual (%)
España	37.304,2	-0,3	-8,3
Andalucía	3.767,3	1,4	-8,2
Jaén	107,2	4,2	-13,5

Nota: No se contemplan los meses de agosto y de septiembre para Jaén por existir una ruptura de la serie estadística en esos meses de 2019.

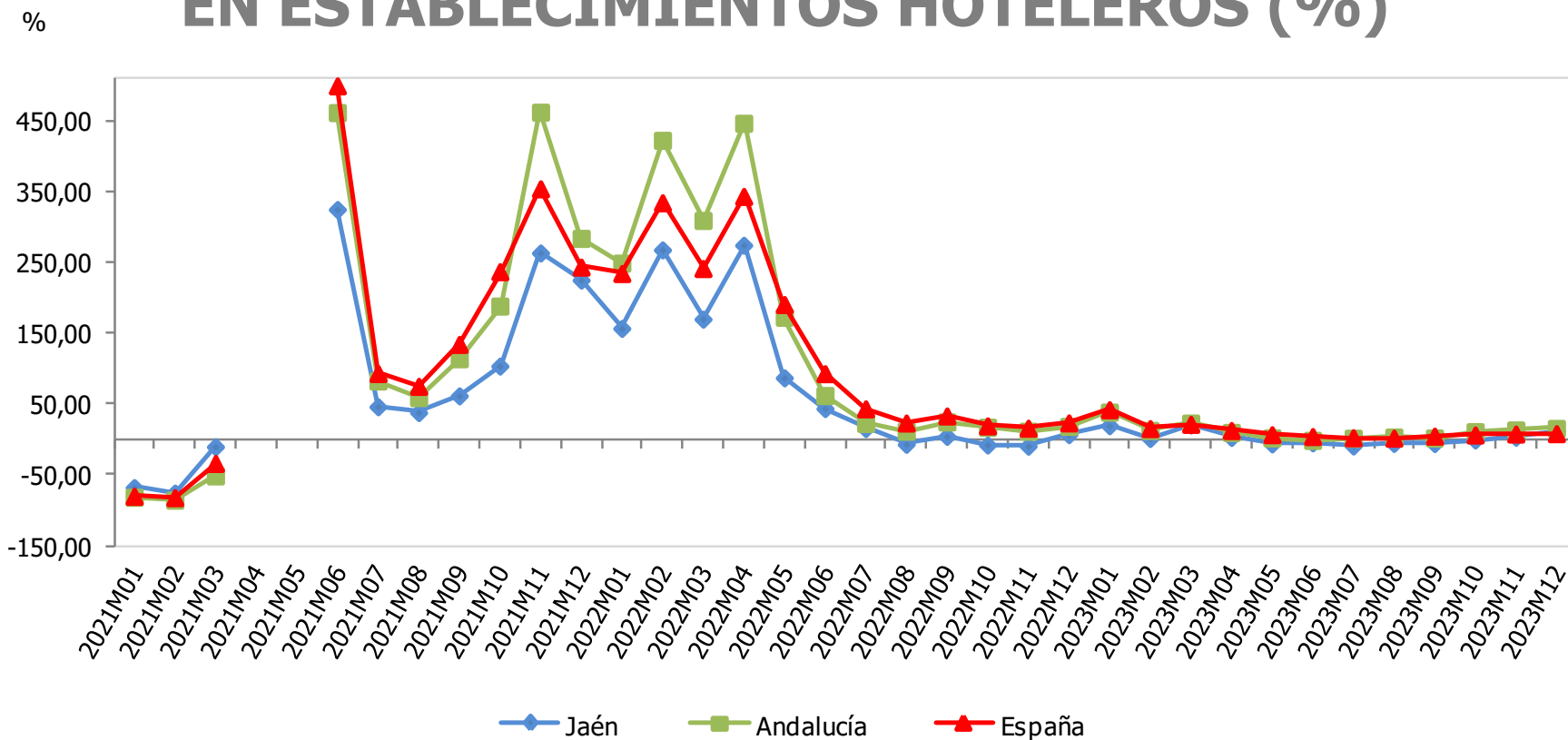
Fuente: Ministerio de Industria, Comercio y Turismo, *Datacomex. Estadísticas del comercio exterior español*. Oficina Técnica de la Fundación Estrategias.

ÍNDICE DE CONFIANZA EMPRESARIAL, EXPECTATIVAS DEL TRIMESTRE ENTRANTE (Índice de -100 a 100)



Índice de confianza empresarial (-100 a 100)	IT 2024
España	-1,6
Andalucía	-3,9
Jaén	-17,8

VARIACIÓN INTERANUAL DEL NÚMERO DE VIAJEROS EN ESTABLECIMIENTOS HOTELEROS (%)

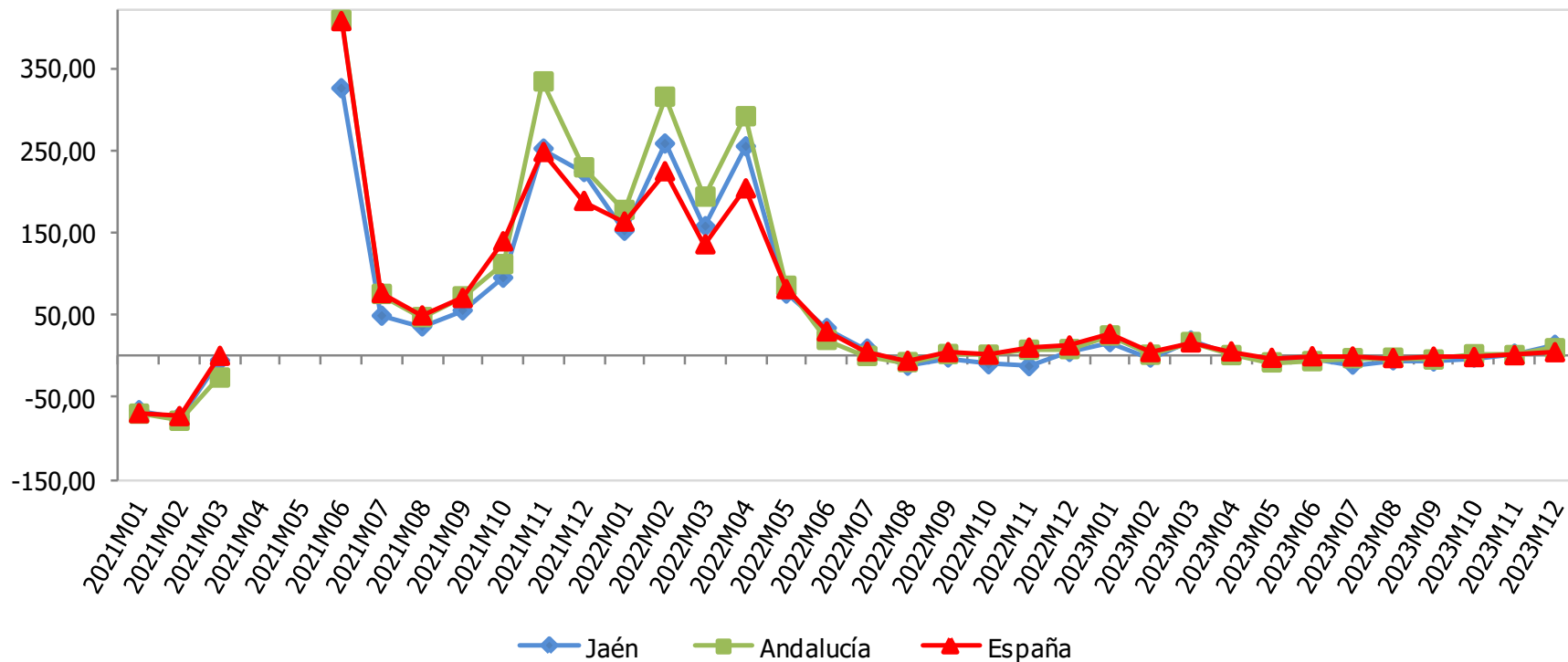


Viajeros en establecimientos hoteleros	Diciembre 2023	Variac. mensual (%)	Variac. interanual (%)
España	6.586.490	-3,19	8,79
Andalucía	1.170.621	-5,35	16,16
Jaén	41.338	-2,27	12,39

Nota: No se publican datos de Jaén en mayo 2020, por estar protegidos por secreto estadístico. La variación interanual de mayo 2021 para Andalucía y España no se recogen en la gráfica, al no estar dentro de la escala utilizada.

Fuente: Instituto Nacional de Estadística (INE), *Encuesta de Ocupación Hotelera*. Oficina Técnica de la Fundación Estrategias.

VARIACIÓN INTERANUAL DEL NÚMERO DE VIAJEROS DE ESPAÑA EN ESTABLECIMIENTOS HOTELEROS (%)

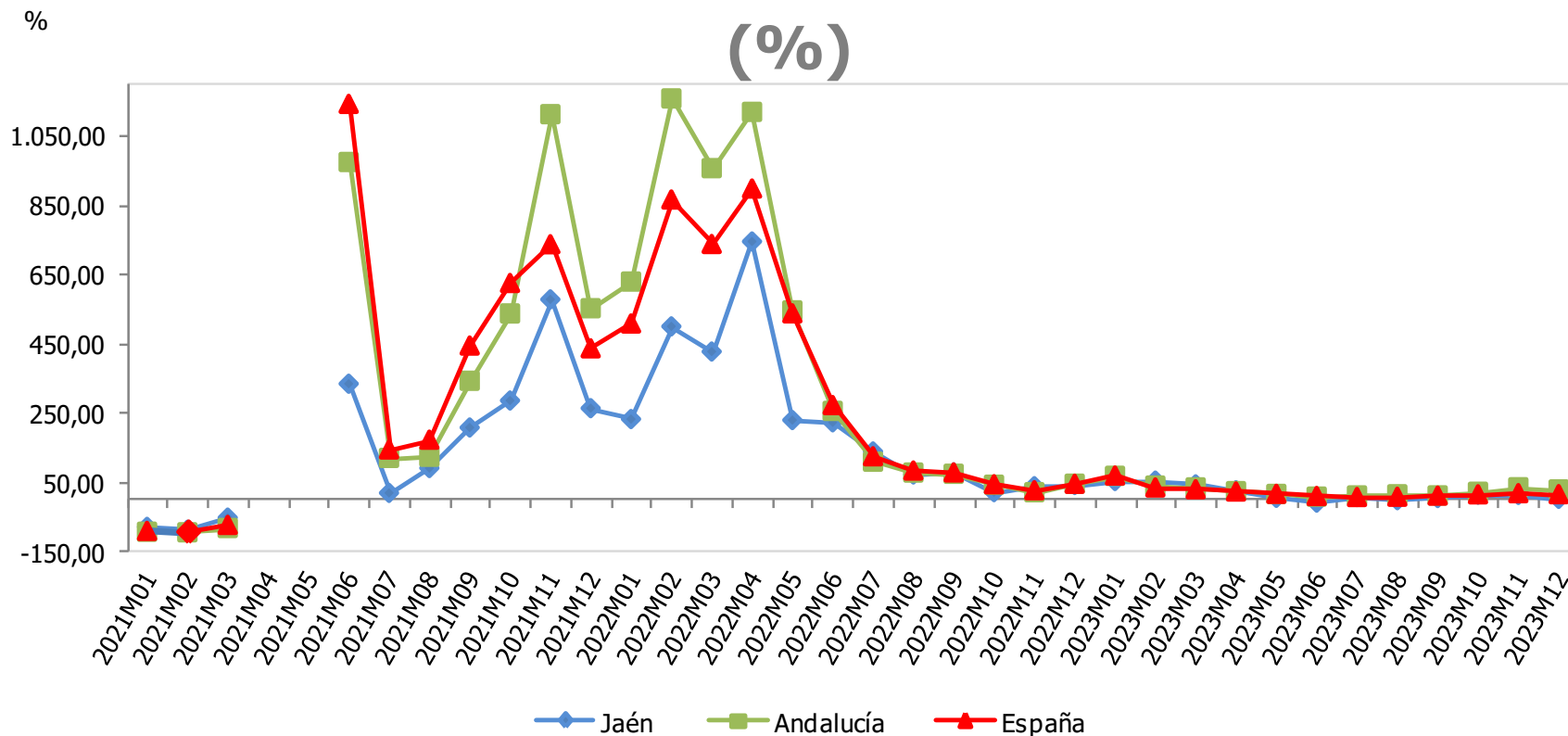


Viajeros de España	Diciembre 2023	Variac. mensual (%)	Variac. interanual (%)
España	3.728.557	4,37	4,53
Andalucía	708.422	5,25	9,29
Jaén	37.951	1,43	13,50

Nota: No se publican datos de Jaén en mayo 2020, por estar protegidos por secreto estadístico. La variación interanual de mayo 2021 para Andalucía y España no se recogen en la gráfica, al no estar dentro de la escala utilizada.

Fuente: Instituto Nacional de Estadística (INE), *Encuesta de Ocupación Hotelera*. Oficina Técnica de la Fundación Estrategias.

VARIACIÓN INTERANUAL DEL NÚMERO DE VIAJEROS DEL EXTRANJERO EN ESTABLECIMIENTOS HOTELEROS

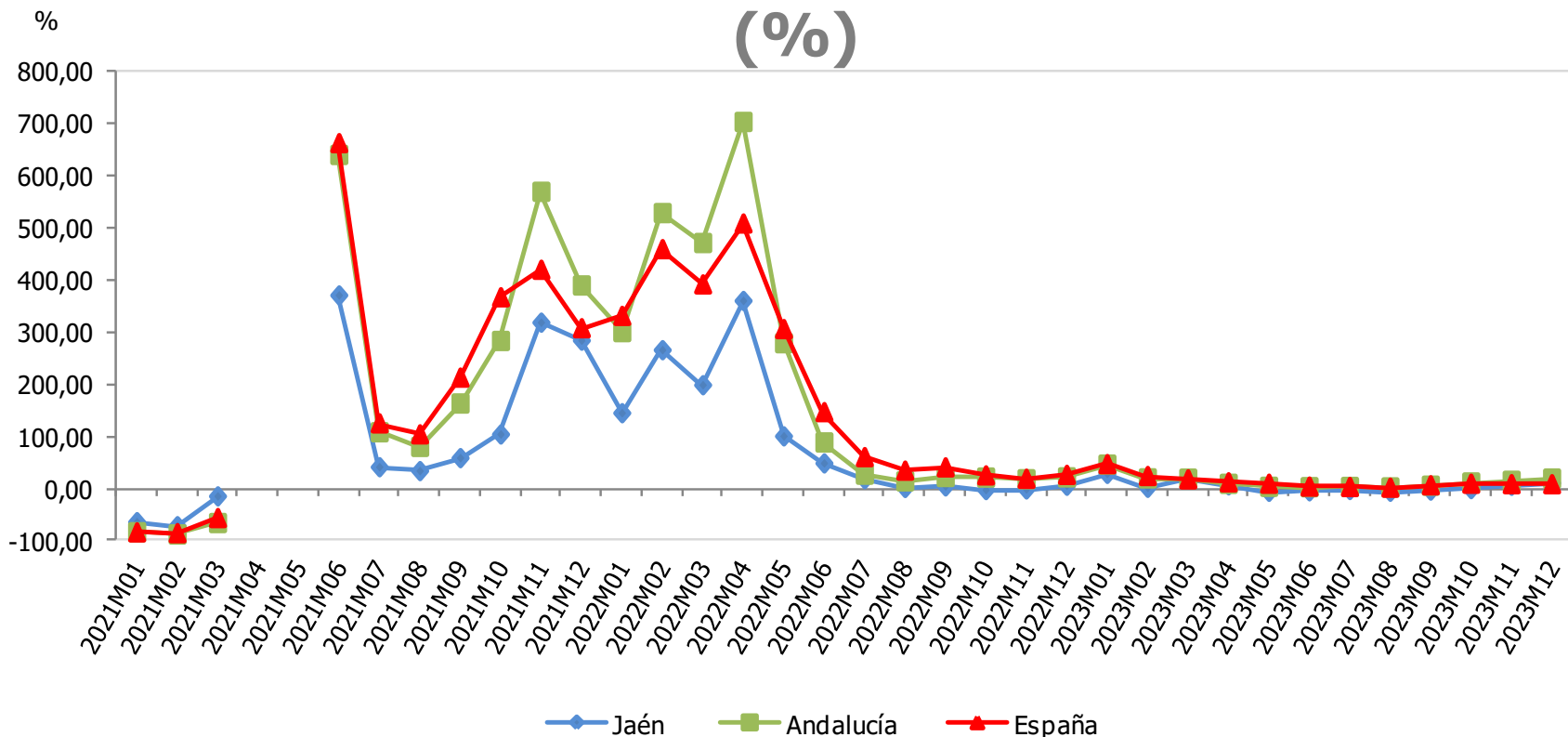


Viajeros del extranjero	Diciembre 2023	Variac. mensual (%)	Variac. interanual (%)
España	2.857.932	-11,55	14,90
Andalucía	462.199	-18,01	28,56
Jaén	3.387	-30,64	1,35

Nota: No se publican datos de Jaén en mayo 2020, por estar protegidos por secreto estadístico. La variación interanual de mayo 2021 para Andalucía y España no se recogen en la gráfica, al no estar dentro de la escala utilizada.

Fuente: Instituto Nacional de Estadística (INE), *Encuesta de Ocupación Hotelera*. Oficina Técnica de la Fundación Estrategias.

VARIACIÓN INTERANUAL DEL NÚMERO DE PERNOCTACIONES EN ESTABLECIMIENTOS HOTELEROS

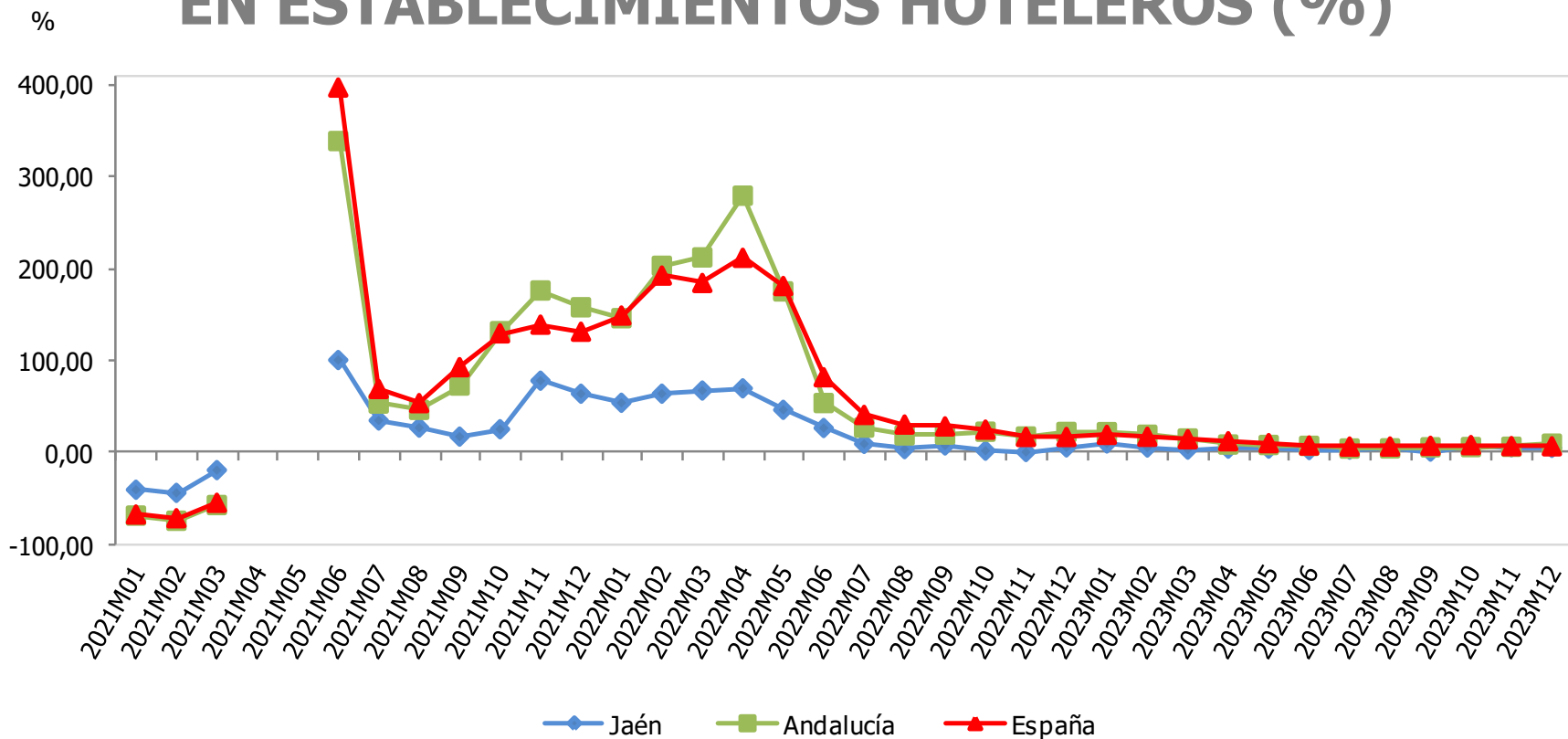


Pernoctaciones establecimientos hoteleros	Diciembre 2023	Variac. mensual (%)	Variac. interanual (%)
España	17.924.023	-5,91	7,80
Andalucía	2.631.343	-10,39	18,64
Jaén	72.801	-7,26	9,80

Nota: No se publican datos de Jaén en mayo 2020, por estar protegidos por secreto estadístico. La variación interanual de mayo 2021 para Andalucía y España no se recogen en la gráfica, al no estar dentro de la escala utilizada.

Fuente: Instituto Nacional de Estadística (INE), *Encuesta de Ocupación Hotelera*. Oficina Técnica de la Fundación Estrategias.

VARIACIÓN INTERANUAL DEL PERSONAL EMPLEADO EN ESTABLECIMIENTOS HOTELEROS (%)

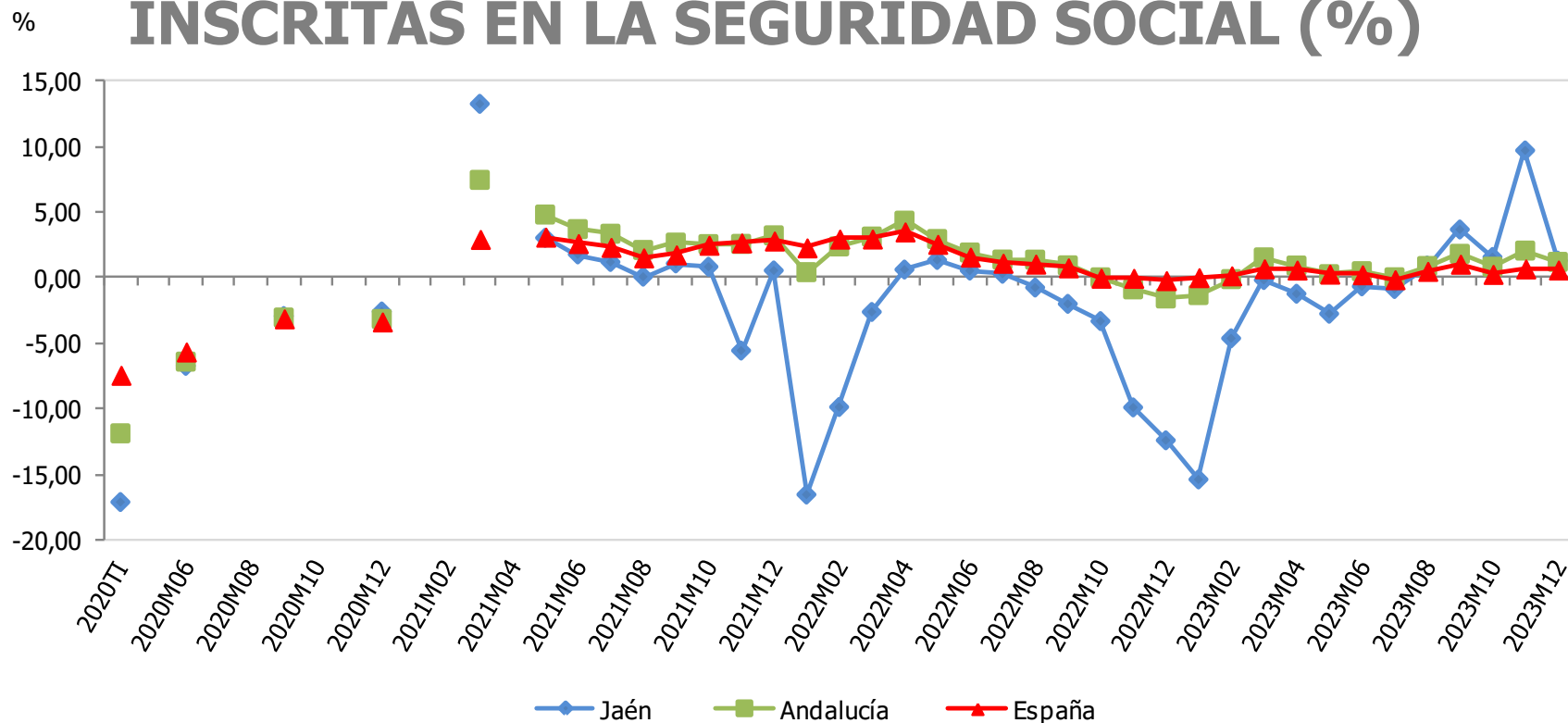


Personal empleado establec. hoteleros	Diciembre 2023	Variac. mensual (%)	Variac. interanual (%)
España	169.625	-4,43	6,74
Andalucía	26.374	-6,79	9,60
Jaén	941	-7,56	5,02

Nota: No se publican datos de Jaén en mayo 2020, por estar protegidos por secreto estadístico. La variación interanual de mayo 2021 para Andalucía y España no se recogen en la gráfica, al no estar dentro de la escala utilizada.

Fuente: Instituto Nacional de Estadística (INE), *Encuesta de Ocupación Hotelera*. Oficina Técnica de la Fundación Estrategias.

VARIACIÓN INTERANUAL DEL N° DE EMPRESAS INSCRITAS EN LA SEGURIDAD SOCIAL (%)

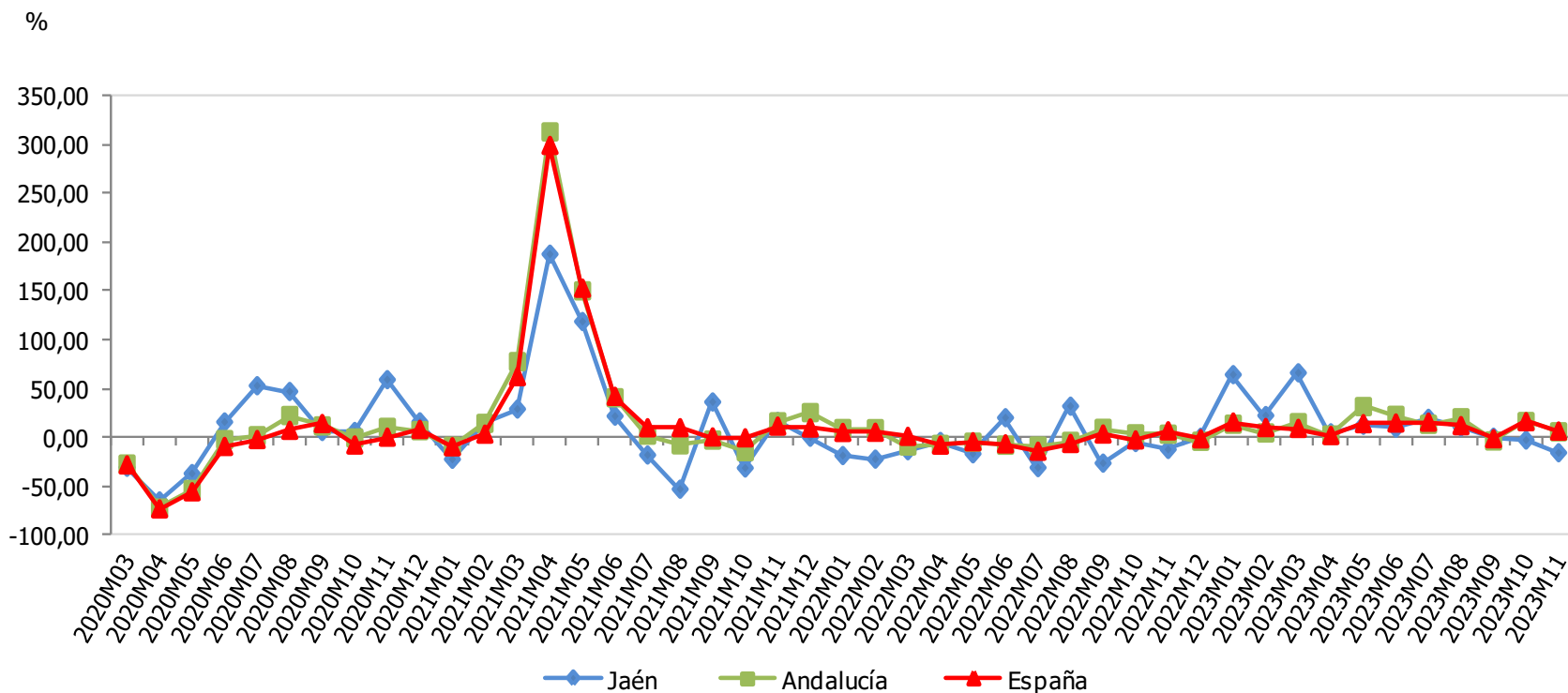


Empresas inscritas en la SS	Diciembre 2023	Variac. mensual (%)	Variac. interanual (%)
España	1.338.191	0,49	0,62
Andalucía	263.766	3,11	1,20
Jaén	28.872	26,35	1,29

Nota: Se incluyen el Rég. General (incluido el S.E. Agrario y excluido el S.E.E. de Hogar), el Rég. de la Minería del Carbón y el Rég. Especial de Trabajadores del Mar (Cuenta Ajena). En el Sistema Especial Agrario se incluyen las empresas en situación de actividad en la fecha de referencia de los datos. Se incluyen todas las actividades económicas de los regímenes citados, excluyendo del sector servicios la "Administración Pública y defensa; Seguridad Social obligatoria".

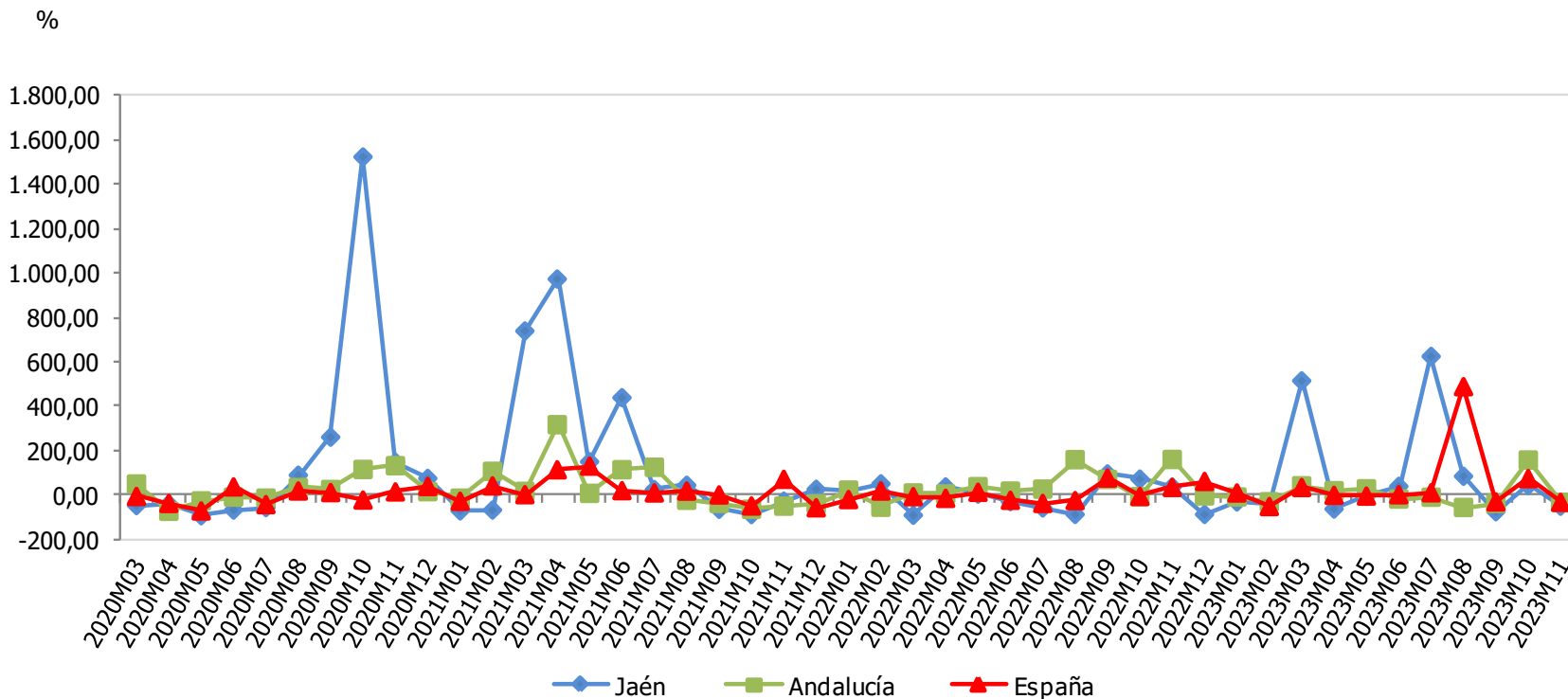
Fuente: Instituto de Estadística y Cartografía de Andalucía (IECA) y MITES, *Estadísticas de Empresas Inscritas en la Seguridad Social*. Oficina Técnica de la Fundación Estrategias.

VARIACIÓN INTERANUAL DEL NÚMERO DE SOCIEDADES MERCANTILES CONSTITUIDAS (%)



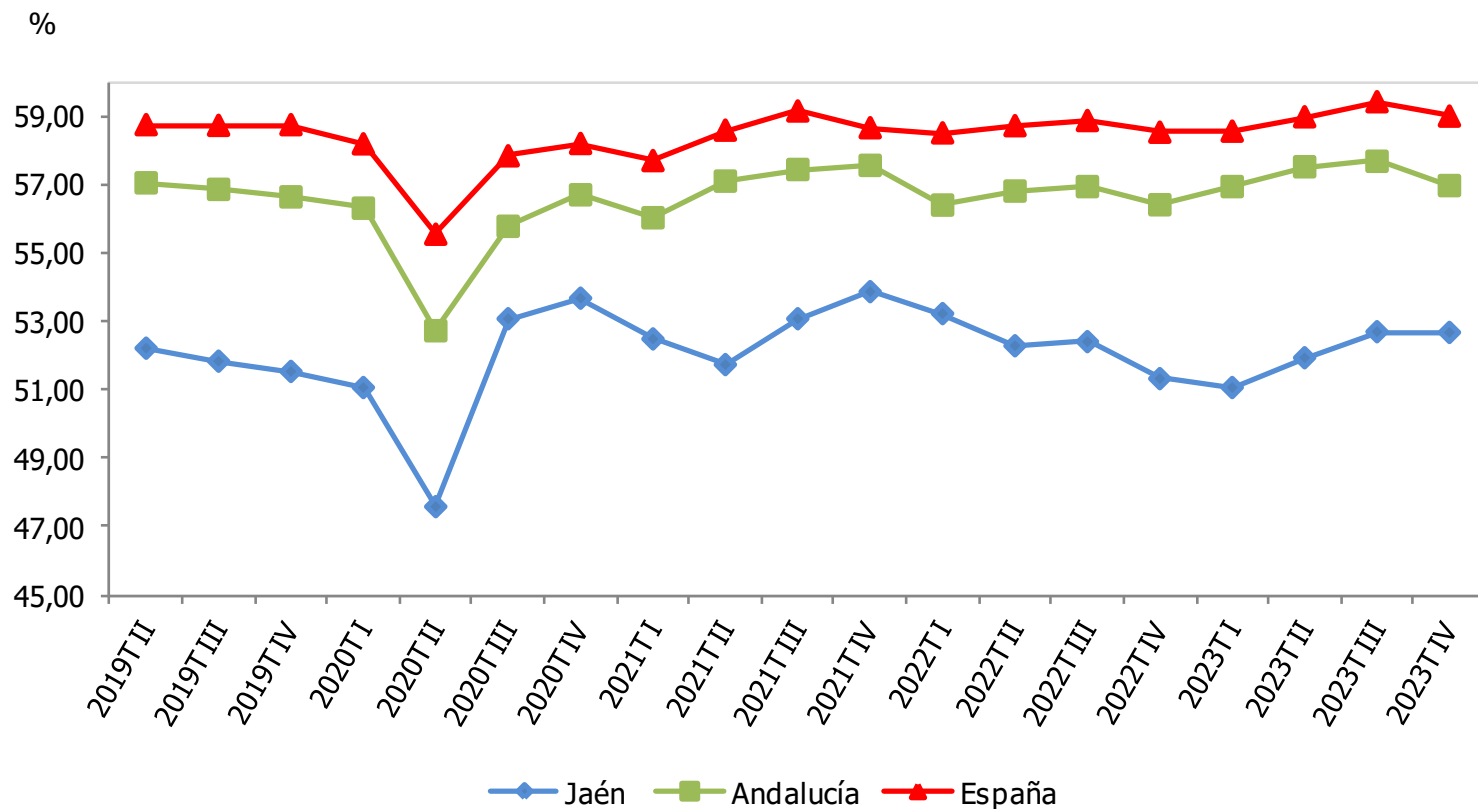
Sociedades mercantiles constituidas	Noviembre 2023	Variac. mensual (%)	Variac. interanual (%)
España	9.272	11,83	6,37
Andalucía	1.690	17,04	5,56
Jaén	53	55,88	-15,87

VARIACIÓN INTERANUAL DEL CAPITAL SUSCRITO POR LAS SOCIEDADES MERCANTILES CONSTITUIDAS (%)



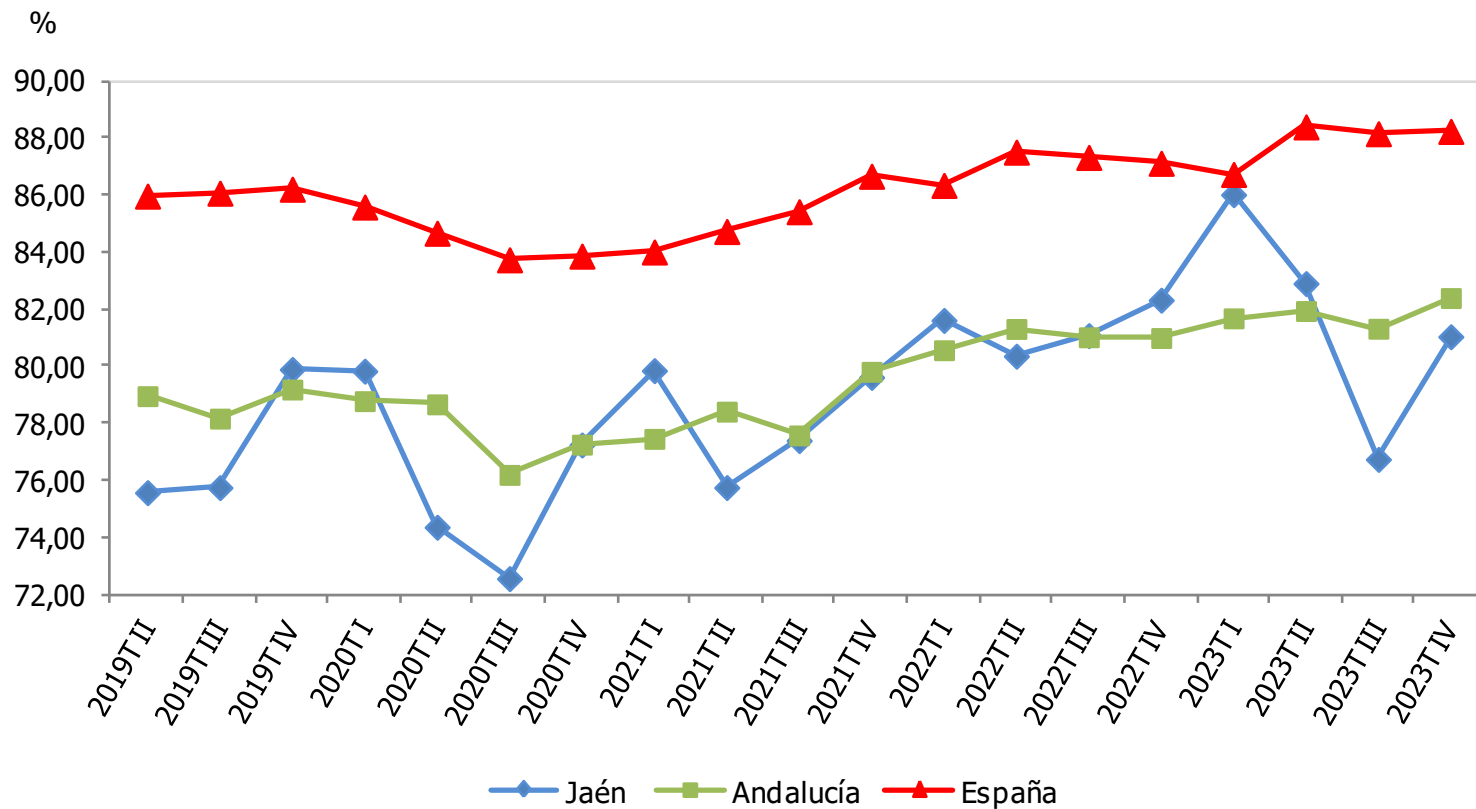
Capital suscrito soc. mercantiles (miles €)	Noviembre 2023	Variac. mensual (%)	Variac. interanual (%)
España	571.845	70,49	-32,58
Andalucía	45.457	-38,99	-32,50
Jaén	557	-71,45	-50,09

TASA DE ACTIVIDAD (%)



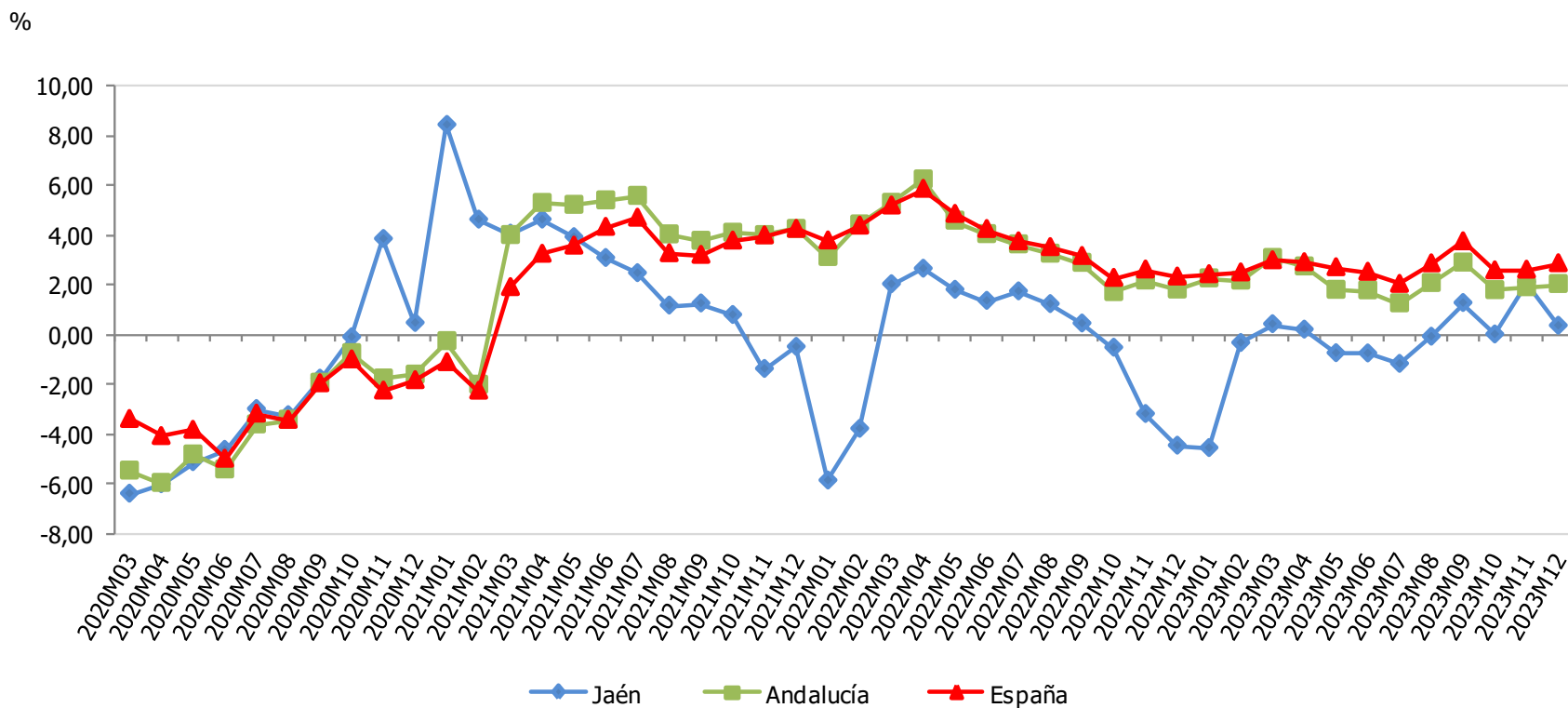
Tasa de actividad (%)	IV T 2023	Variac. trimestral (p.p.)	Variac. interanual (p.p.)
España	58,99	-0,42	0,47
Andalucía	56,96	-0,71	0,56
Jaén	52,67	-0,02	1,35

TASA DE OCUPACIÓN (%)



Tasa de ocupación (%)	IVT 2023	Variac. trimestral (p.p.)	Variac. interanual (p.p.)
España	88,24	0,08	1,12
Andalucía	82,40	1,08	1,40
Jaén	81,05	4,30	-1,28

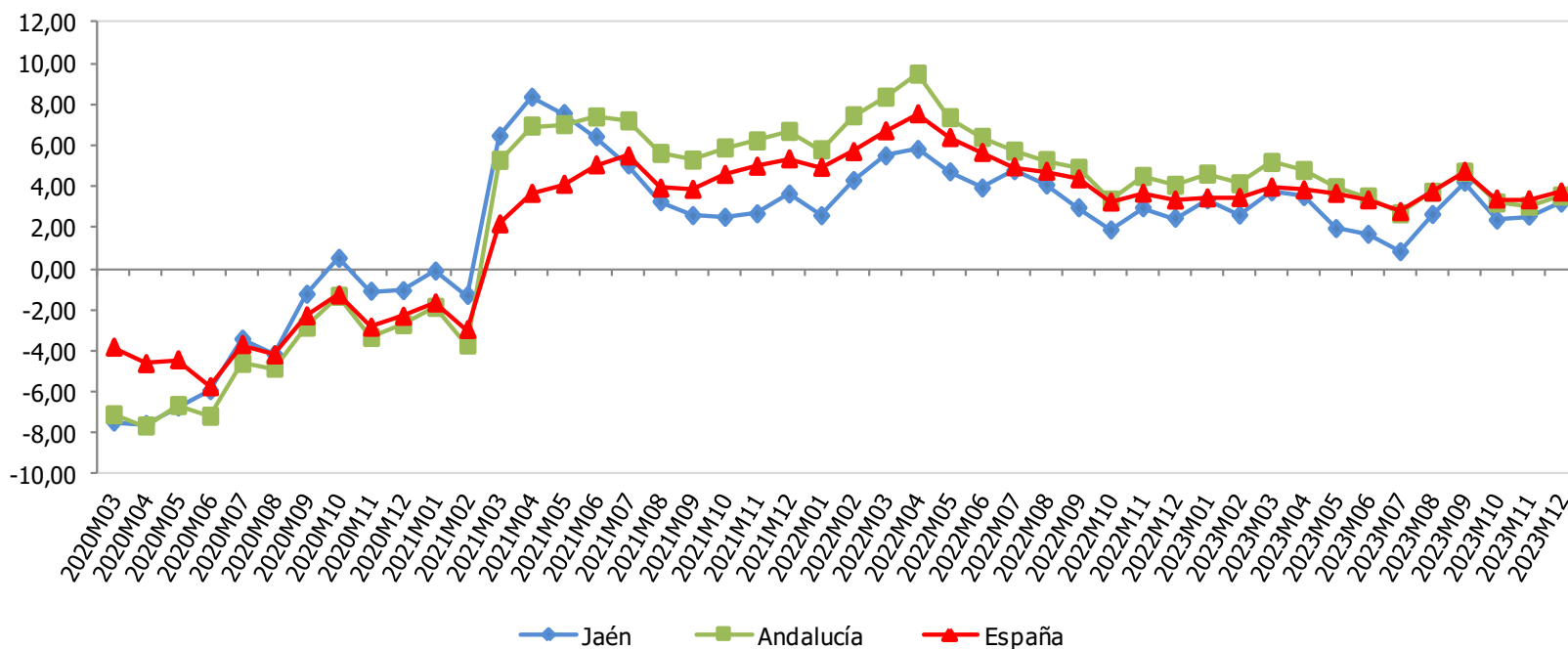
VARIACIÓN INTERANUAL DE LAS AFILIACIONES EN ALTA LABORAL A LA SEGURIDAD SOCIAL (%)



Afiliaciones en alta laboral a la SS	Diciembre 2023	Variac. mensual (%)	Variac. interanual (%)
España	20.733.042	-0,14	2,85
Andalucía	3.364.458	0,49	2,01
Jaén	257.214	4,63	0,33

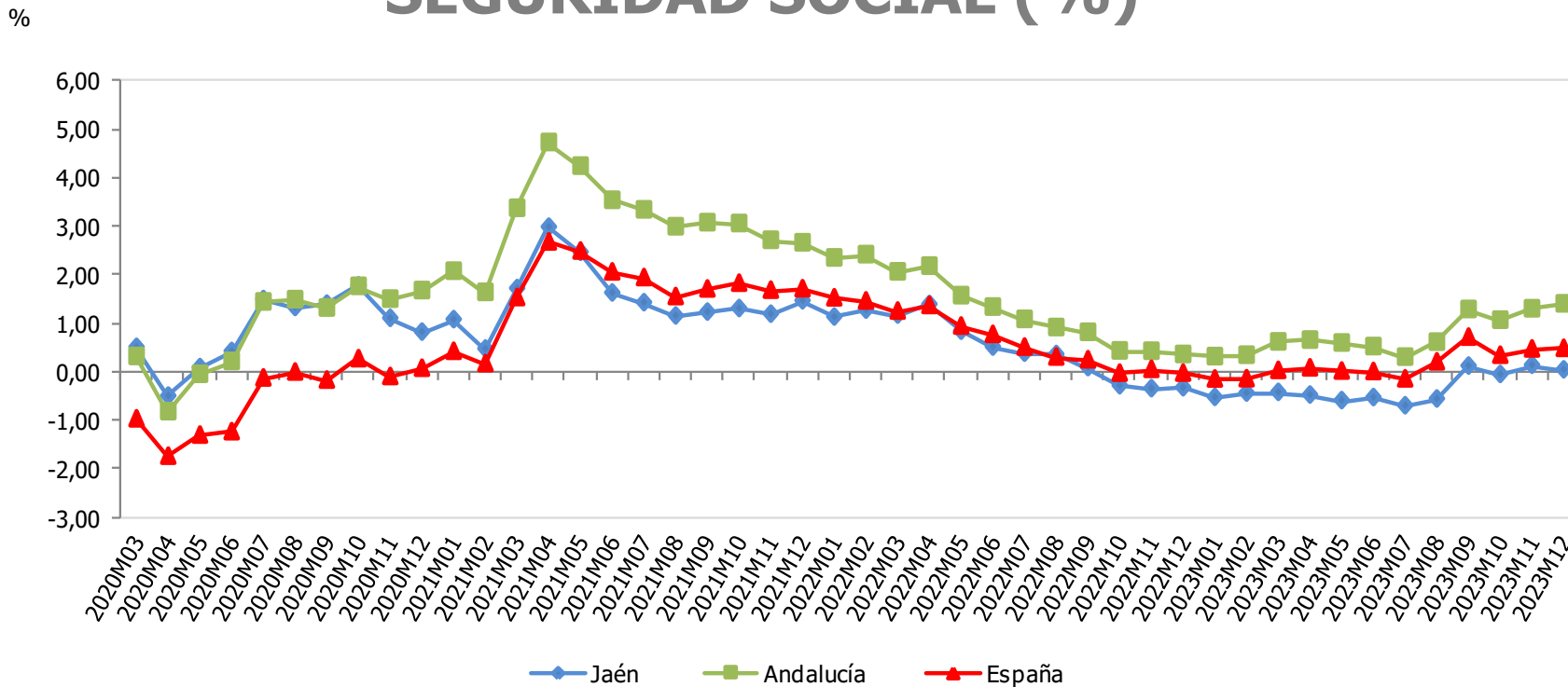
VARIACIÓN INTERANUAL DE LAS AFILIACIONES EN ALTA LABORAL EN EL RÉGIMEN GENERAL DE LA SEGURIDAD SOCIAL (%)

%



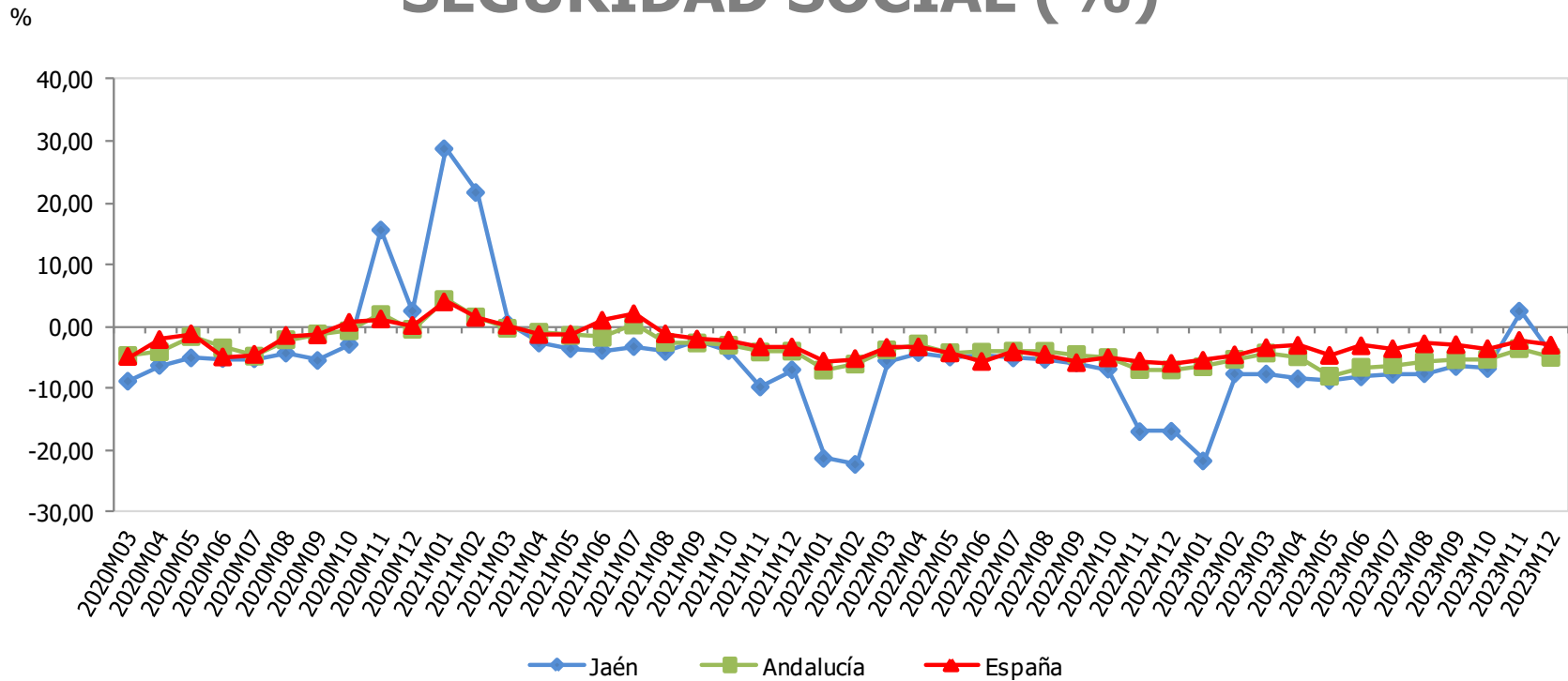
Afiliaciones Régimen General de la SS	Diciembre 2023	Variac. mensual (%)	Variac. interanual (%)
España	16.276.315	-0,24	3,72
Andalucía	2.343.675	0,09	3,53
Jaén	142.763	-0,16	3,19

VARIACIÓN INTERANUAL DE LAS AFILIACIONES EN ALTA LABORAL EN EL RÉGIMEN DE AUTÓNOMOS DE LA SEGURIDAD SOCIAL (%)



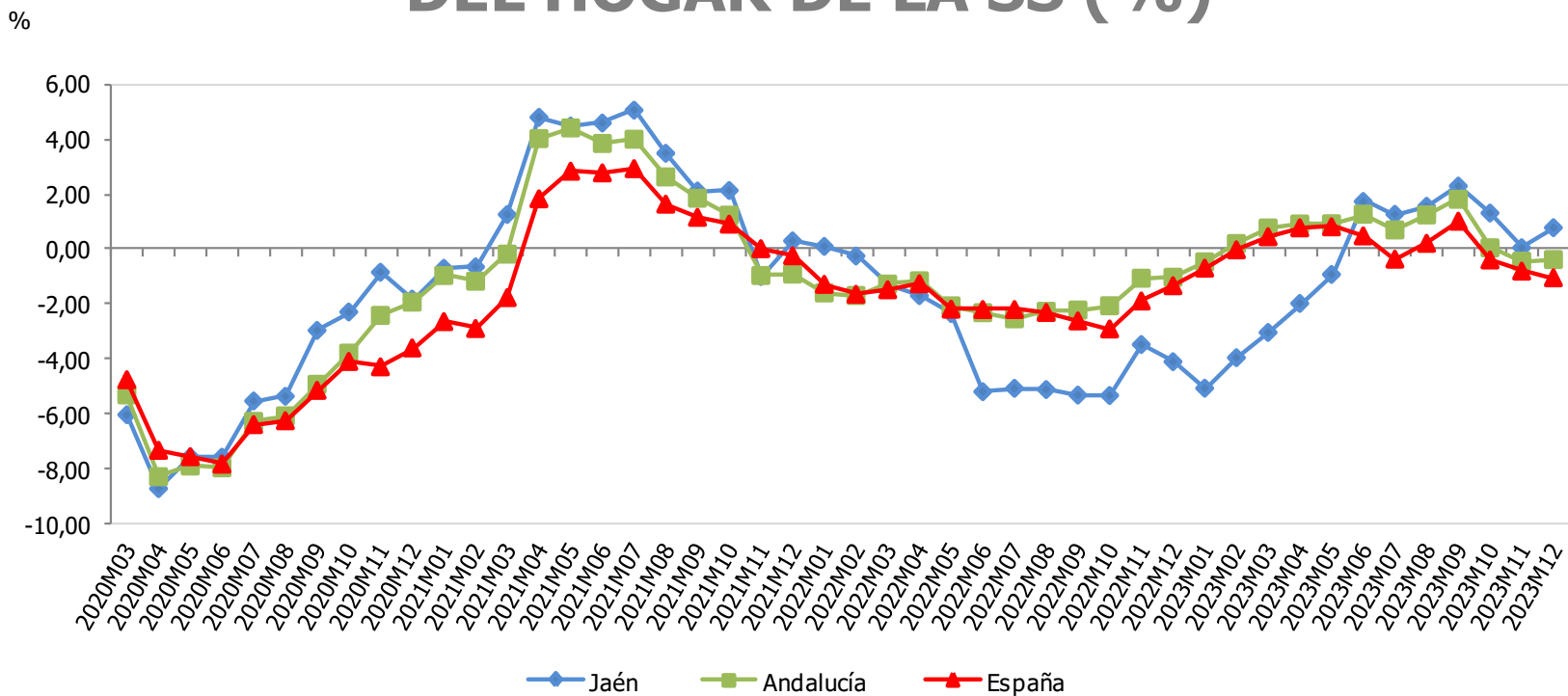
Afiliaciones Régimen Autónomos de la SS	Diciembre 2023	Variac. mensual (%)	Variac. interanual (%)
España	3.339.845	0,04	0,48
Andalucía	572.659	0,15	1,39
Jaén	42.212	-0,01	0,03

VARIACIÓN INTERANUAL DE LAS AFILIACIONES EN ALTA LABORAL EN EL RÉGIMEN ESPECIAL AGRARIO DE LA SEGURIDAD SOCIAL (%)



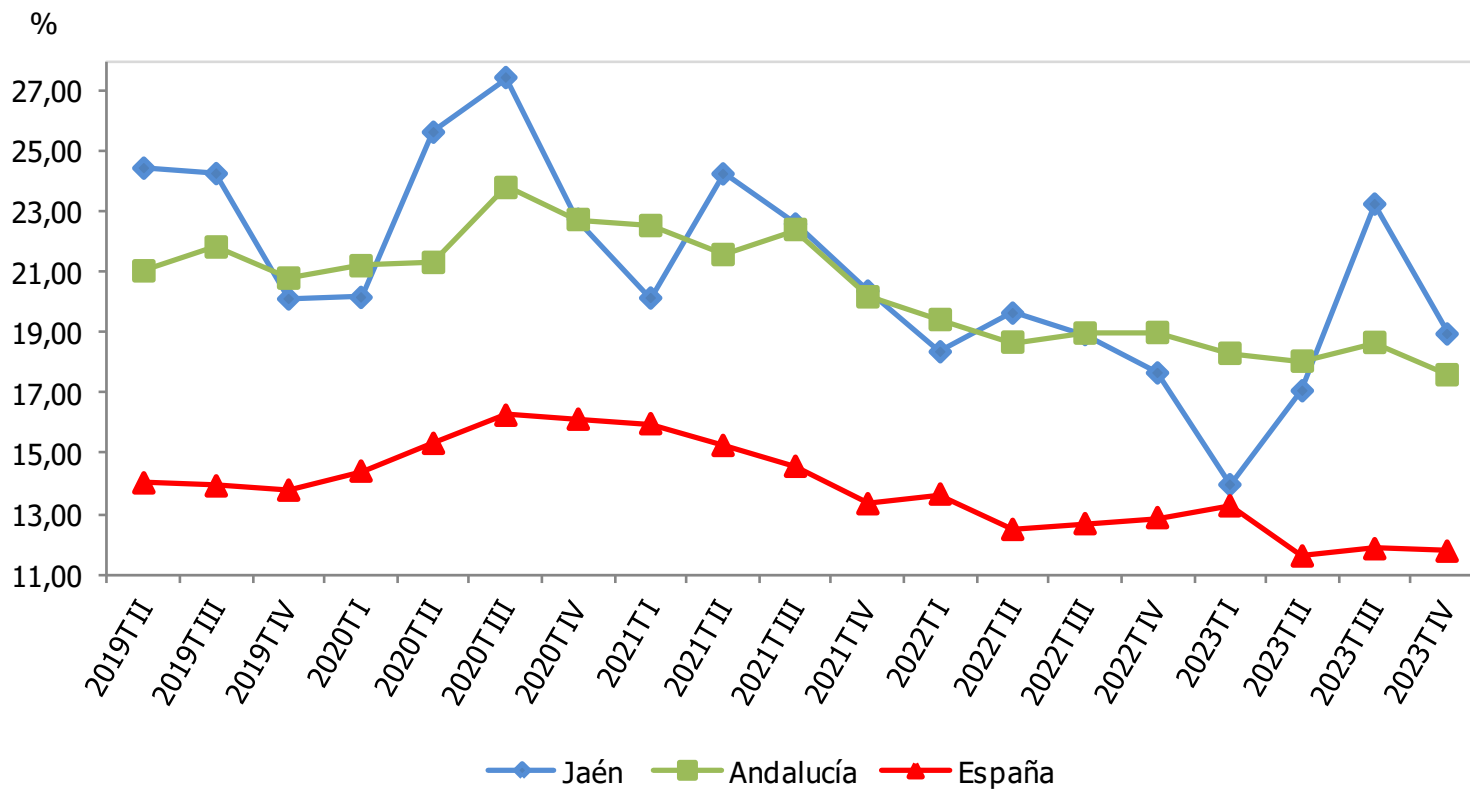
Afiliaciones Régimen E. Agrario de la SS	Diciembre 2023	Variac. mensual (%)	Variac. interanual (%)
España	686.102	1,33	-3,05
Andalucía	398.494	3,54	-5,03
Jaén	70.301	19,75	-4,85

VARIACIÓN INTERANUAL DE LAS AFILIACIONES EN ALTA LABORAL EN EL SISTEMA ESPECIAL PARA EMPLEADOS DEL HOGAR DE LA SS (%)



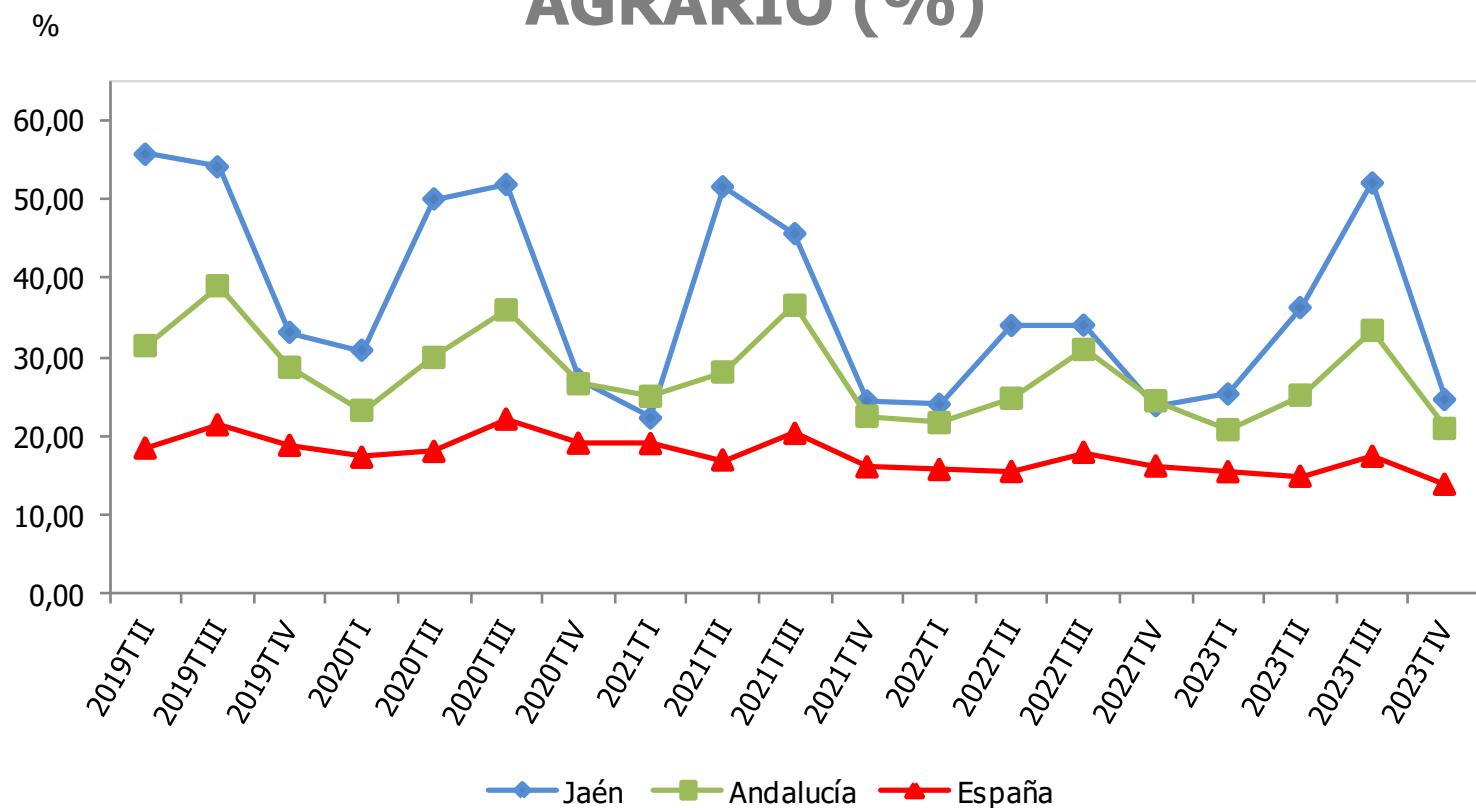
Afiliaciones Régimen del Hogar de la SS	Diciembre 2023	Variac. mensual (%)	Variac. interanual (%)
España	371.607	0,46	-1,04
Andalucía	41.353	0,24	-0,38
Jaén	1.938	0,78	0,78

TASA DE PARO (%)



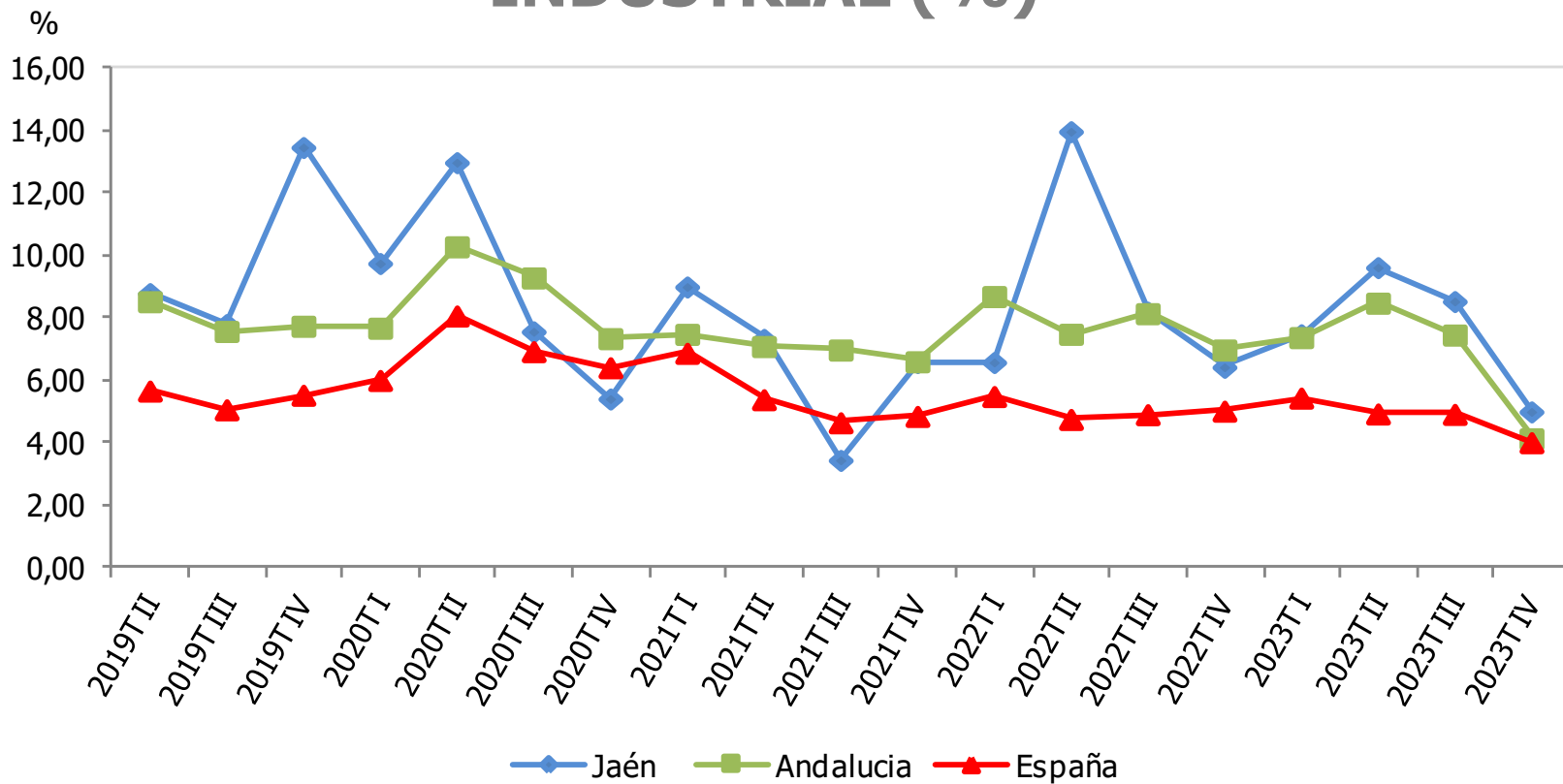
Tasa de paro (%)	IVT 2023	Variac. trimestral (p.p.)	Variac. interanual (p.p.)
España	11,76	-0,08	-1,11
Andalucía	17,60	-1,07	-1,40
Jaén	18,95	-4,30	1,29

TASA DE PARO EN EL SECTOR AGRARIO (%)



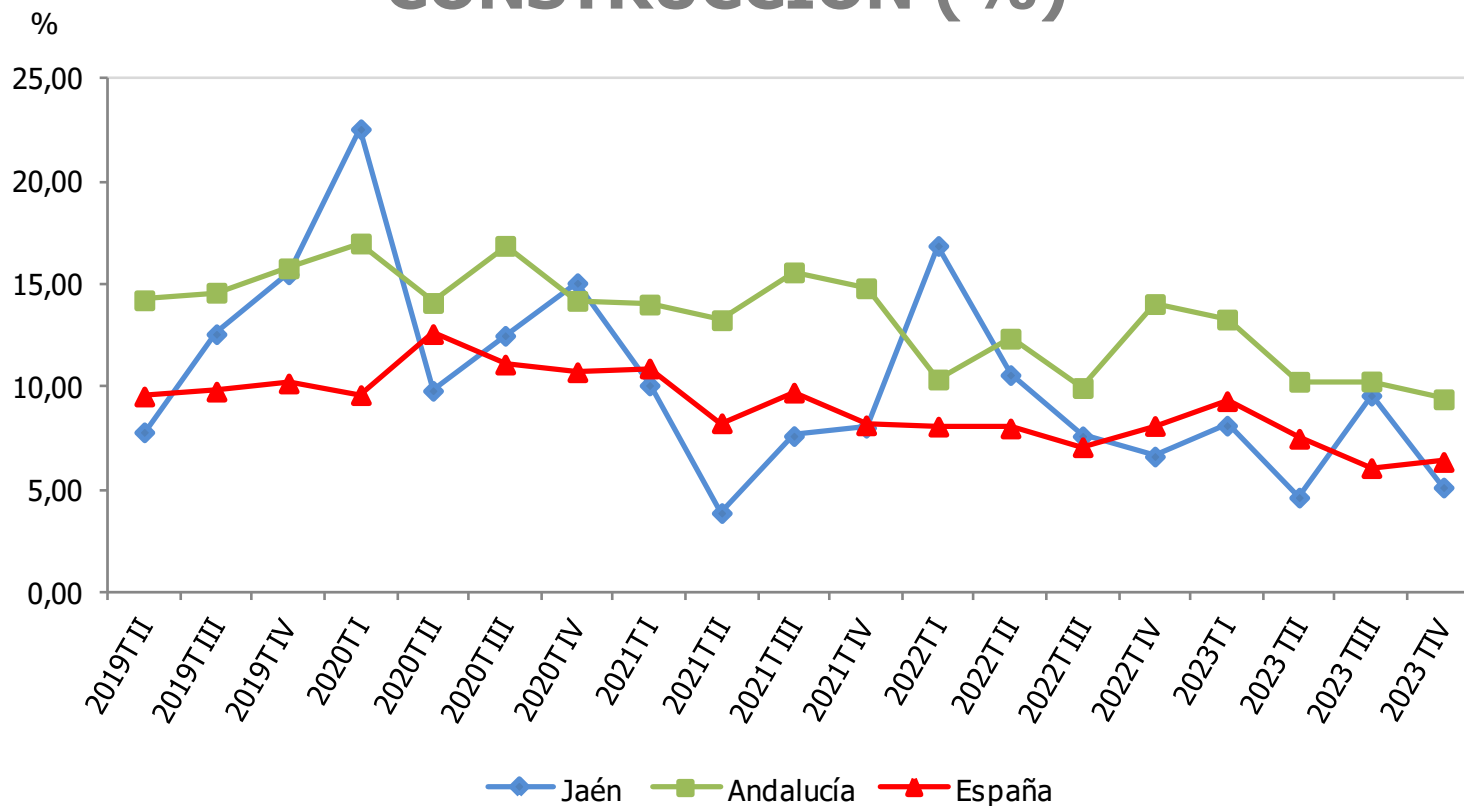
Tasa de paro sector agrario (%)	IVT 2023	Variac. trimestral (p.p.)	Variac. interanual (p.p.)
España	13,89	-3,54	-2,31
Andalucía	20,95	-12,41	-3,50
Jaén	24,61	-27,41	0,78

TASA DE PARO EN EL SECTOR INDUSTRIAL (%)



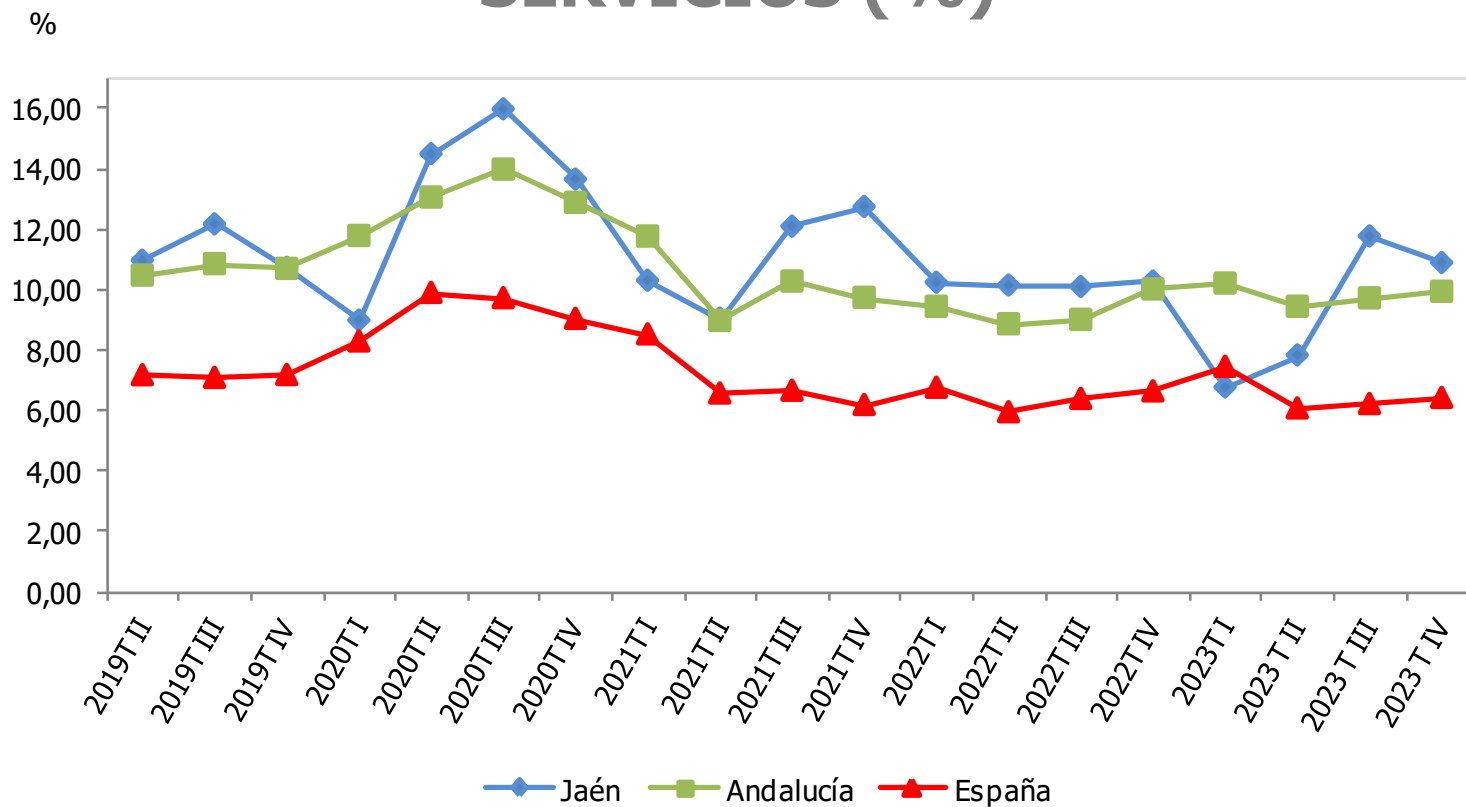
Tasa de paro sector industrial (%)	IVT 2023	Variac. trimestral (p.p.)	Variac. interanual (p.p.)
España	4,00	-0,91	-1,01
Andalucía	4,12	-3,33	-2,85
Jaén	4,98	-3,54	-1,43

TASA DE PARO EN EL SECTOR DE LA CONSTRUCCIÓN (%)



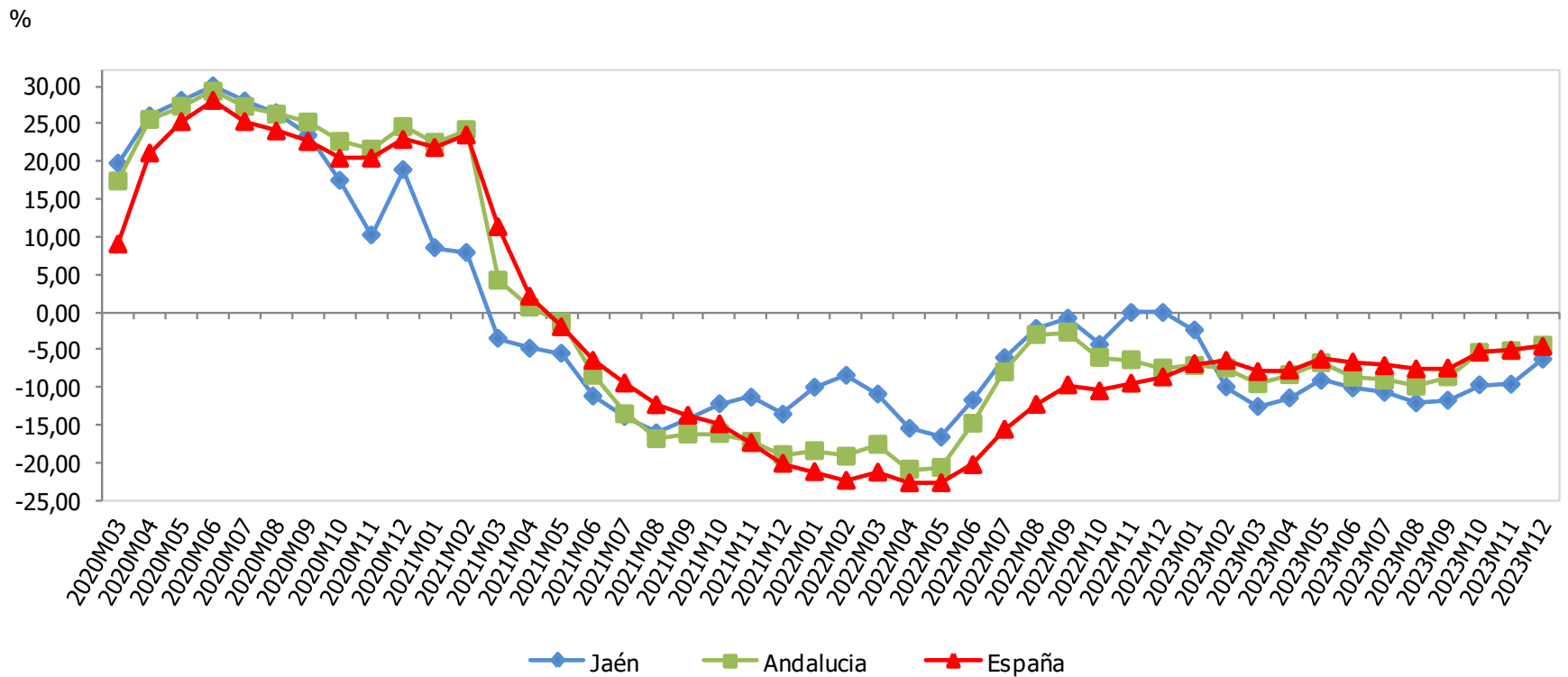
Tasa de paro sector construcción (%)	IVT 2023	Variac. trimestral (p.p.)	Variac. interanual (p.p.)
España	6,36	0,30	-1,75
Andalucía	9,41	-0,87	-4,64
Jaén	5,11	-4,48	-1,51

TASA DE PARO EN EL SECTOR SERVICIOS (%)



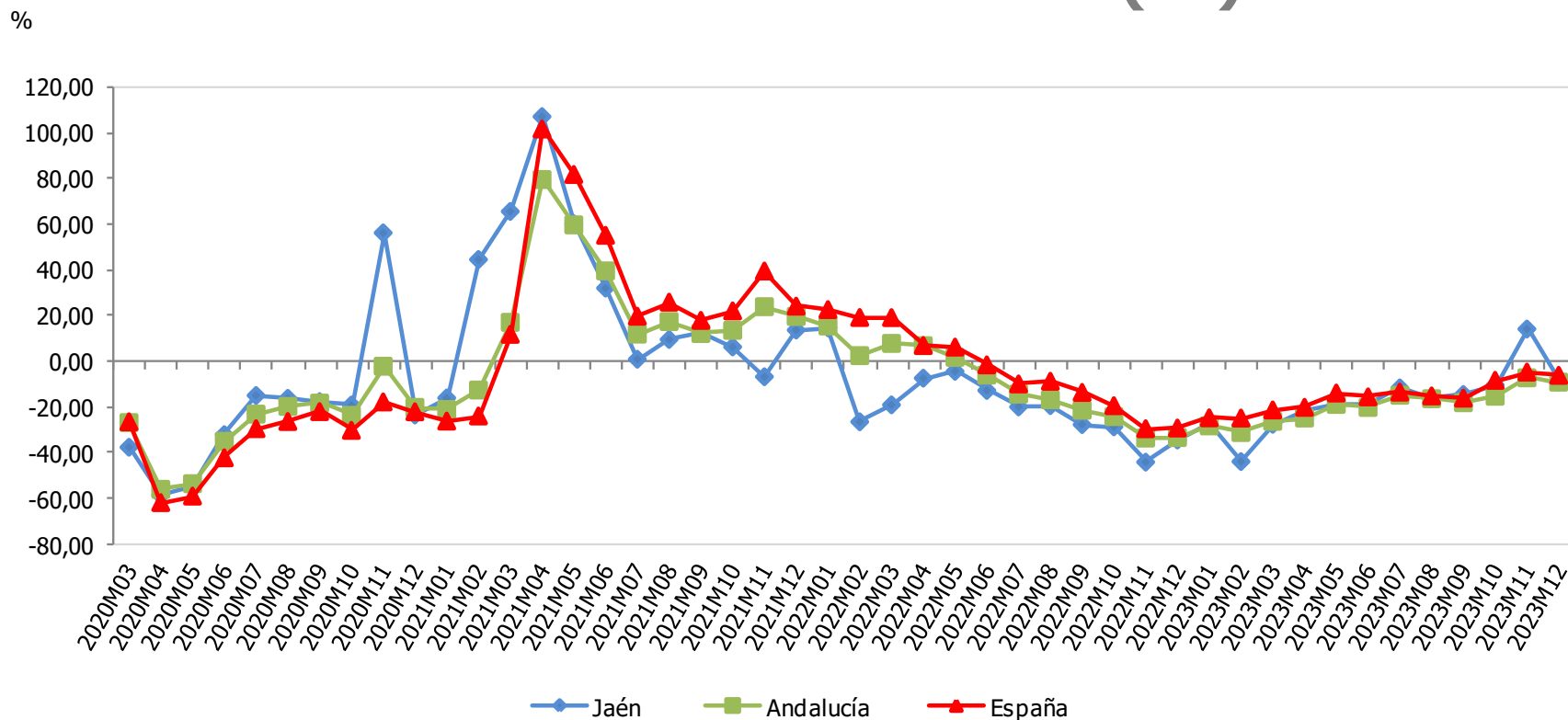
Tasa de paro sector servicios (%)	IVT 2023	Variac. trimestral (p.p.)	Variac. interanual (p.p.)
España	6,41	0,20	-0,22
Andalucía	9,93	0,22	-0,08
Jaén	10,88	-0,88	0,61

VARIACIÓN INTERANUAL DEL PARO REGISTRADO (%)



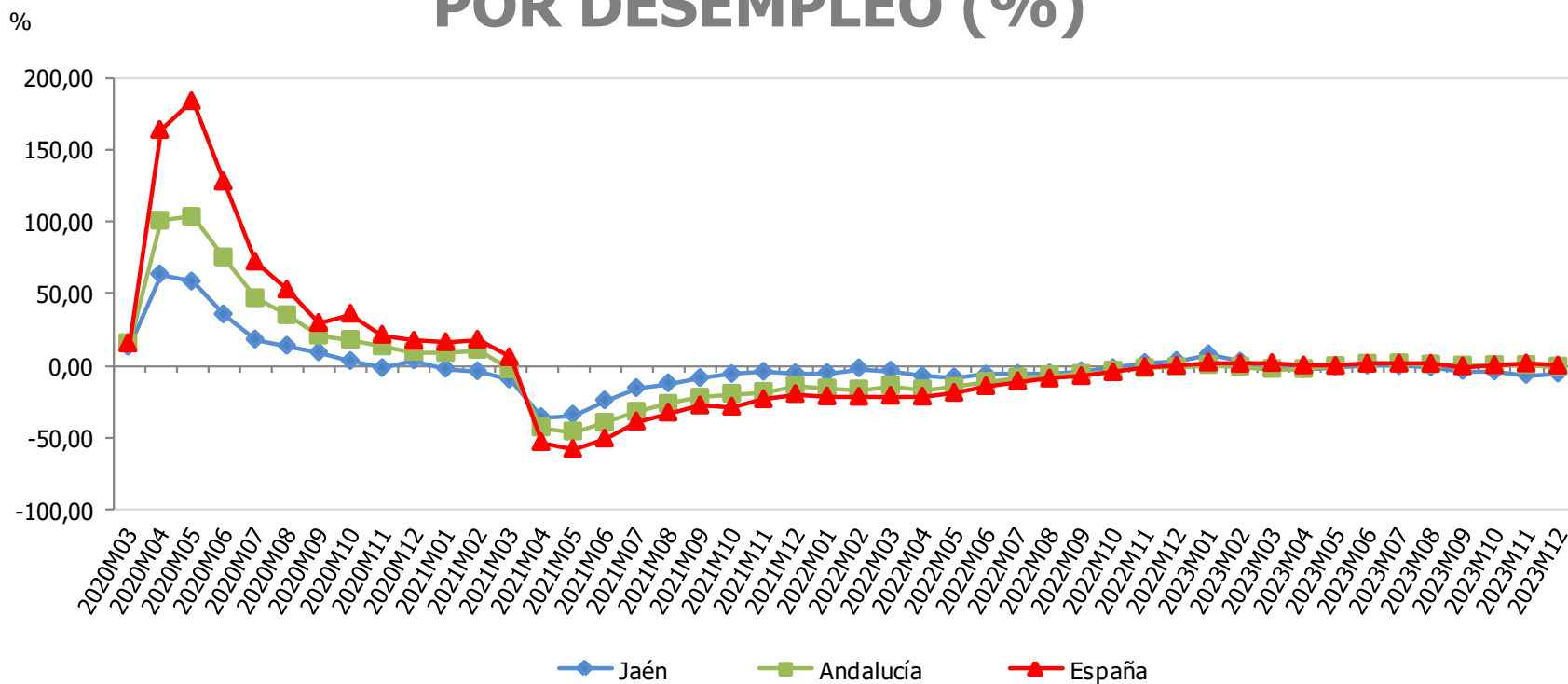
Paro registrado	Diciembre 2023	Variac. mensual (%)	Variac. interanual (%)
España	2.707.456	-1,00	-4,59
Andalucía	694.940	-2,22	-4,42
Jaén	40.400	-5,71	-6,28

VARIACIÓN INTERANUAL DE LOS CONTRATOS REGISTRADOS (%)



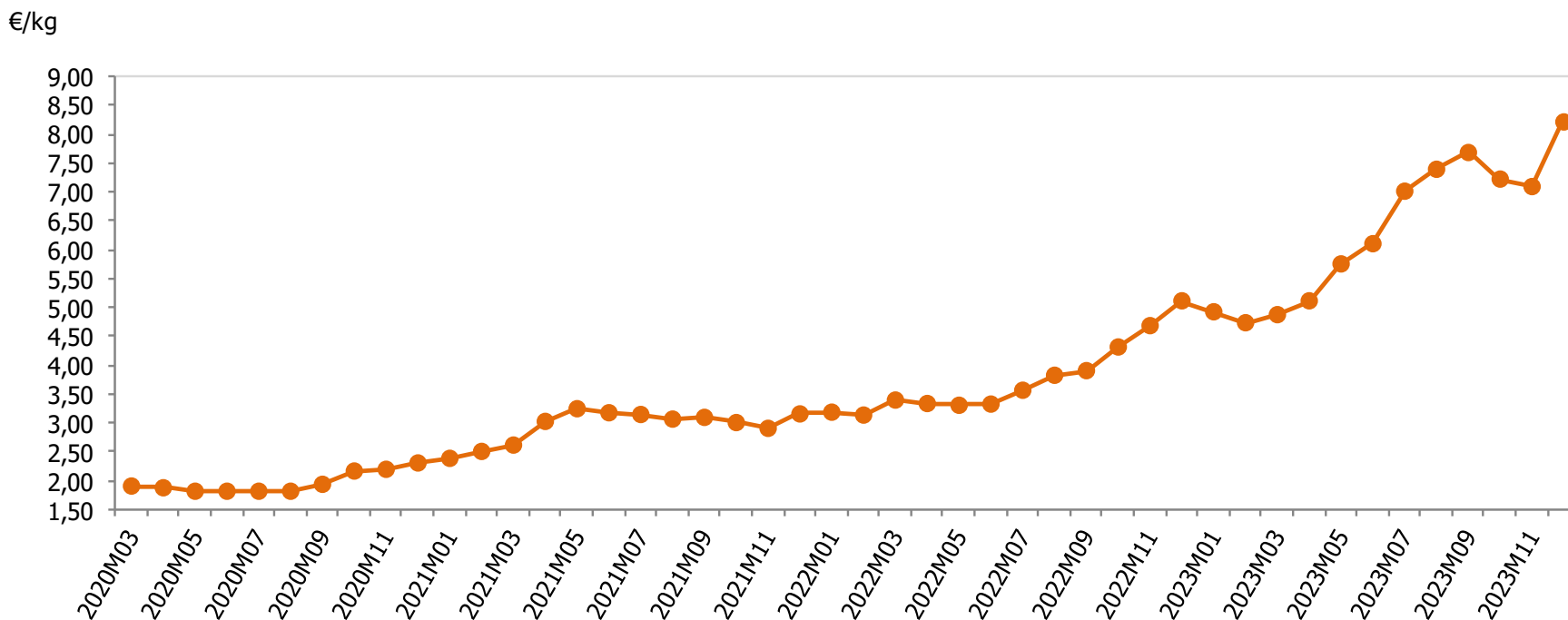
Contratos registrados	Diciembre 2023	Variac. mensual (%)	Variac. interanual (%)
España	1.116.153	-17,71	-6,20
Andalucía	282.839	-7,29	-9,17
Jaén	66.101	46,61	-9,13

VARIACIÓN INTERANUAL DE LAS PERSONAS BENEFICIARIAS DE PRESTACIONES POR DESEMPLEO (%)



Personas benef. prestaciones desempleo	Diciembre 2023	Variac. mensual (%)	Variac. interanual (%)
España	1.835.927	0,64	-0,12
Andalucía	502.777	-1,63	-0,82
Jaén	41.166	-9,73	-5,78

PRECIO MEDIO DEL ACEITE DE OLIVA (€/kg)



Precio medio del aceite de oliva (€/kg)	Diciembre 2023	Variac. mensual (%)	Variac. interanual (%)
		8,22	15,77

PUEDES ENCONTRAR MÁS INFORMACIÓN SOBRE
ESTOS INDICADORES EN EL
**OBSERVATORIO ECONÓMICO
DE LA PROVINCIA DE JAÉN**
(EN LA SECCIÓN “DOCUMENTOS” DE ESTA WEB)
O CONSULTARNOS EN EL EMAIL
planestra@ujaen.es